

愛知県中学校テニス大会 服装について

男子

- 1、テニスウェアであること。
- 2、シャツは、半そでシャツを着用すること。タンクトップタイプの着用は認めない。
- 3、ショーツは、膝の隠れないものを着用すること。
- 4、シャツ、ショーツの下にコンプレッションウェアの着用を認める。
上下とも、長いものも可とする。

女子

- 1、テニスウェアであること。肩や背中が大きくカットされているテニスウェアの着用は認めない。
- 2、シャツは、半袖シャツか、ノースリーブシャツを着用すること。
ただし、タンクトップタイプ、キャミソールタイプの着用は認めない。
- 3、スカートか、膝の隠れないショーツを着用すること。
- 4、ワンピースの着用を認めるが、タンクトップタイプ、キャミソールタイプの着用は認めない。
- 5、シャツ、スカート、ショーツ、ワンピース等の下にコンプレッションウェアの着用を認める。
上下とも、長いものも可とする。

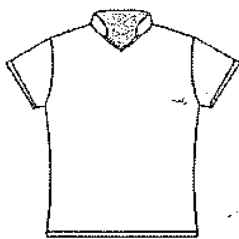
**ロゴマークなど、その他の規定については、
全中規定で確認してください。**

【テニスウェア例】

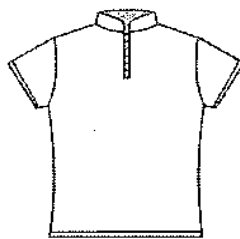
着用可ウェア



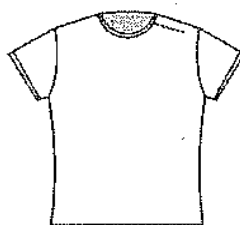
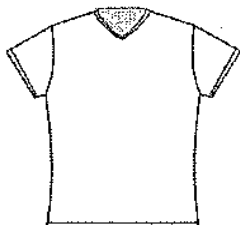
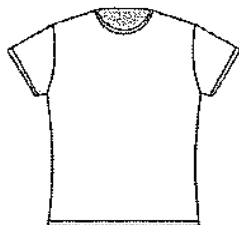
襟付きゲームシャツ



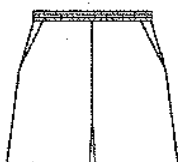
スタンドカラーゲームシャツ



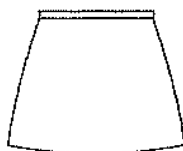
女子のみ
ノースリーブ
ゲームシャツ



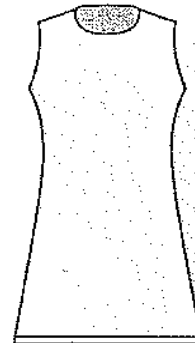
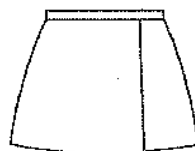
Tシャツタイプ (襟なし) ゲームシャツ



ショーツ

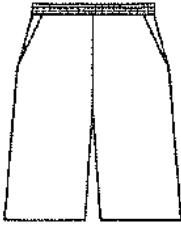


スカート



女子のみ
ワンピース (襟なし)
ゲームウェア

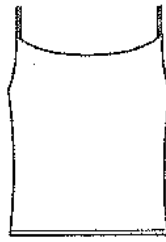
着用不可ウェア



膝が隠れる長さの
ショーツ



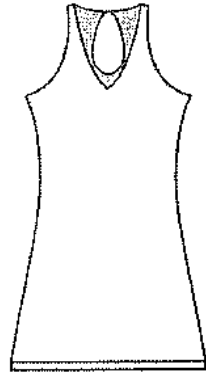
タンクトップ
(ランニング)
シャツタイプ



キャミソールタイプ



男子のみ
ノースリーブ
ゲームシャツ



首や背中が大きく
カットされている
ワンピース等の
ゲームウェア