

初めに

このドキュメントは、ARDF競技に参加したときに、私がどういう場面でどういう判断をしたかを記憶を頼りに記録したものです。

従って、「こうすべき」という正解を記載したものではありません。

ARDFに参加した一競技者の話として、主に初心者の皆さんの役に立てられればと思って作成いたしました。

2012年 全日本ARDF競技大会

あなたならどう攻めますか？



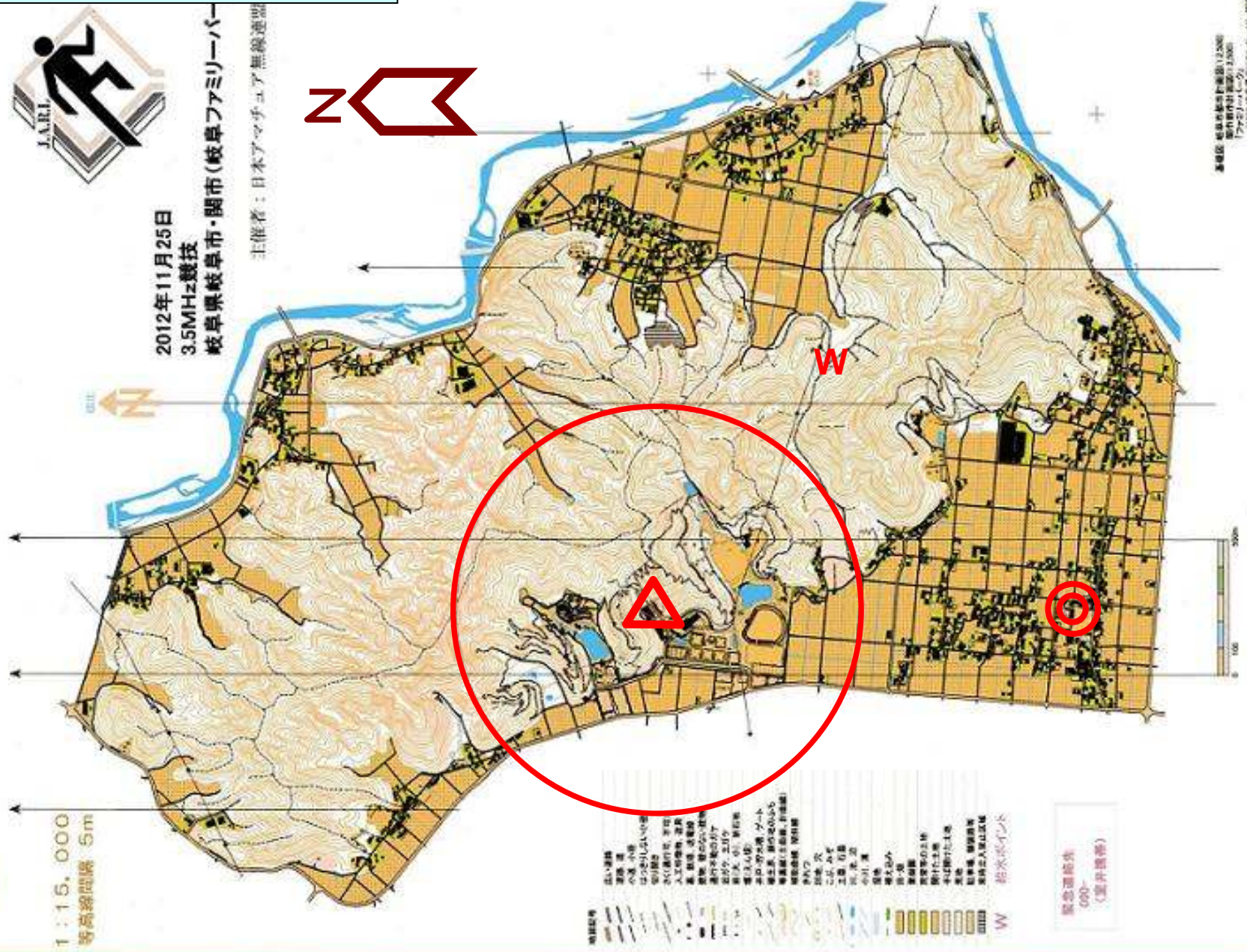
1 : 15,000
等高線間隔 5m



2012年11月25日
3.5MHz競技

岐阜県岐阜市・関市 (岐阜ファミリパーク)

主催者：日本アマチュア無線連盟



地物記号

国道路	1 国道路	2 県道	3 市道	4 町道	5 村道	6 小川	7 河川	8 池	9 沼	10 湖	11 田	12 畑	13 雑草	14 森林	15 草原	16 公園	17 学校	18 神社	19 寺	20 仏舎利	21 塔	22 燈籠	23 石灯籠	24 石碑	25 墓	26 石垣	27 瓦葺	28 瓦葺	29 瓦葺	30 瓦葺	31 瓦葺	32 瓦葺	33 瓦葺	34 瓦葺	35 瓦葺	36 瓦葺	37 瓦葺	38 瓦葺	39 瓦葺	40 瓦葺
電線	41 電線	42 電線	43 電線	44 電線	45 電線	46 電線	47 電線	48 電線	49 電線	50 電線	51 電線	52 電線	53 電線	54 電線	55 電線	56 電線	57 電線	58 電線	59 電線	60 電線	61 電線	62 電線	63 電線	64 電線	65 電線	66 電線	67 電線	68 電線	69 電線	70 電線	71 電線	72 電線	73 電線	74 電線	75 電線	76 電線	77 電線	78 電線	79 電線	80 電線
鉄道の線路	81 鉄道の線路	82 鉄道の線路	83 鉄道の線路	84 鉄道の線路	85 鉄道の線路	86 鉄道の線路	87 鉄道の線路	88 鉄道の線路	89 鉄道の線路	90 鉄道の線路	91 鉄道の線路	92 鉄道の線路	93 鉄道の線路	94 鉄道の線路	95 鉄道の線路	96 鉄道の線路	97 鉄道の線路	98 鉄道の線路	99 鉄道の線路	100 鉄道の線路	101 鉄道の線路	102 鉄道の線路	103 鉄道の線路	104 鉄道の線路	105 鉄道の線路	106 鉄道の線路	107 鉄道の線路	108 鉄道の線路	109 鉄道の線路	110 鉄道の線路	111 鉄道の線路	112 鉄道の線路	113 鉄道の線路	114 鉄道の線路	115 鉄道の線路	116 鉄道の線路	117 鉄道の線路	118 鉄道の線路	119 鉄道の線路	120 鉄道の線路
境界線	121 境界線	122 境界線	123 境界線	124 境界線	125 境界線	126 境界線	127 境界線	128 境界線	129 境界線	130 境界線	131 境界線	132 境界線	133 境界線	134 境界線	135 境界線	136 境界線	137 境界線	138 境界線	139 境界線	140 境界線	141 境界線	142 境界線	143 境界線	144 境界線	145 境界線	146 境界線	147 境界線	148 境界線	149 境界線	150 境界線	151 境界線	152 境界線	153 境界線	154 境界線	155 境界線	156 境界線	157 境界線	158 境界線	159 境界線	160 境界線
等高線	161 等高線	162 等高線	163 等高線	164 等高線	165 等高線	166 等高線	167 等高線	168 等高線	169 等高線	170 等高線	171 等高線	172 等高線	173 等高線	174 等高線	175 等高線	176 等高線	177 等高線	178 等高線	179 等高線	180 等高線	181 等高線	182 等高線	183 等高線	184 等高線	185 等高線	186 等高線	187 等高線	188 等高線	189 等高線	190 等高線	191 等高線	192 等高線	193 等高線	194 等高線	195 等高線	196 等高線	197 等高線	198 等高線	199 等高線	200 等高線

W 松水ポイント

緊急連絡先
000
(番号省略)

主催者：日本アマチュア無線連盟
主幹：日本アマチュア無線連盟
幹事：日本アマチュア無線連盟
協賛：(株)ファミリパーク
協賛：岐阜県RCC放送局(株)
協賛：岐阜県RBC放送局(株)
協賛：岐阜県RKB放送局(株)
協賛：岐阜県RNB放送局(株)
協賛：岐阜県RNB放送局(株)
協賛：岐阜県RNB放送局(株)
協賛：岐阜県RNB放送局(株)
協賛：岐阜県RNB放送局(株)

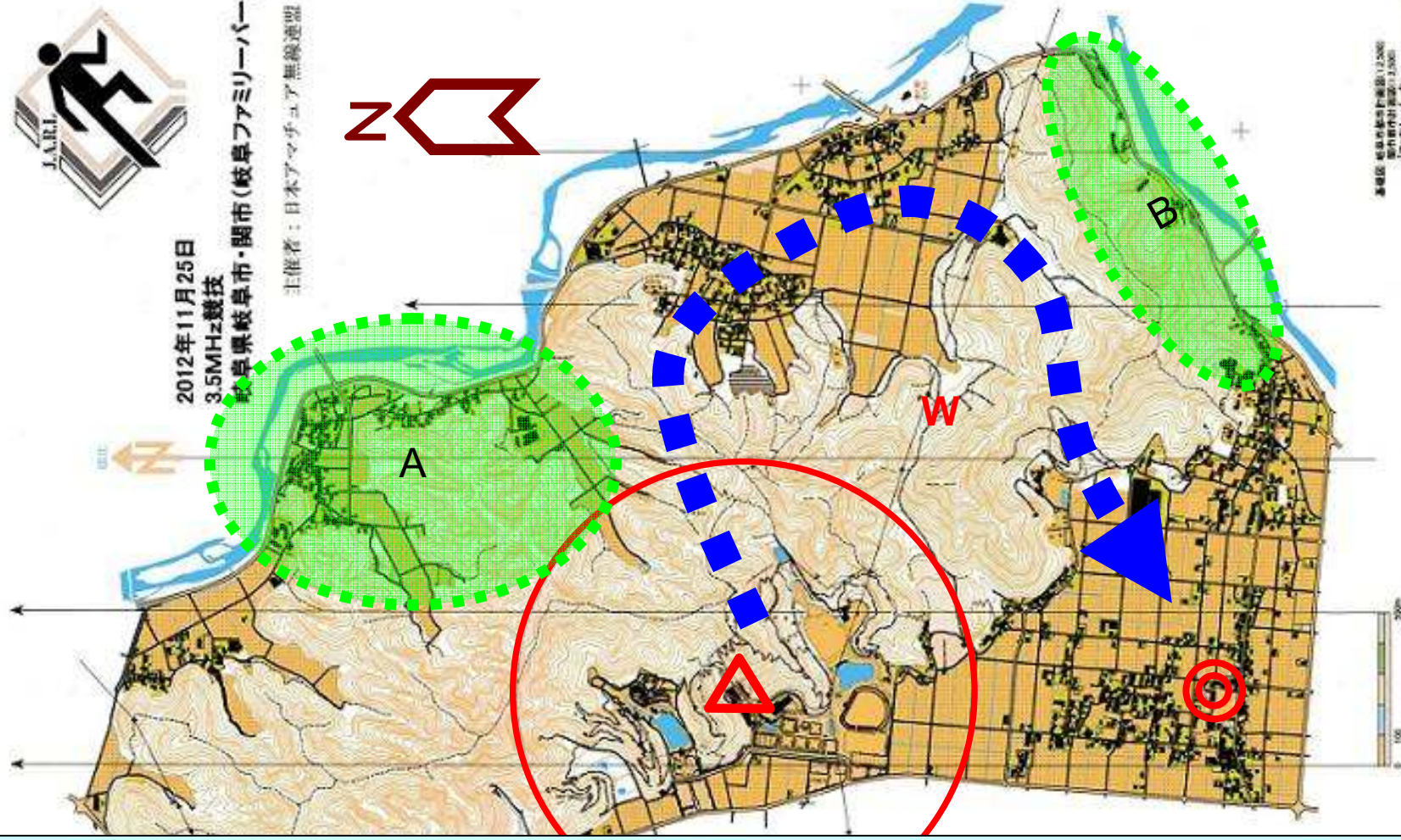
2012年 全日本ARDF競技大会



2012年11月25日
3.5MHz競技

岐阜県岐阜市・関市(岐阜ファミリパーク)

主催者：日本アマチュア無線連盟



主催者：日本アマチュア無線連盟
大会事務局：岐阜市関町1-2-3001
大会受付：11月25日 10:00～17:00
大会会場：岐阜ファミリパーク(岐阜市関町1-2-3001)
大会期間：2012年11月25日(日) 08:00～17:00
大会費用：2012年11月25日(日) 08:00～17:00
大会参加費：岐阜県アマチュア無線連盟
大会参加費：岐阜県アマチュア無線連盟

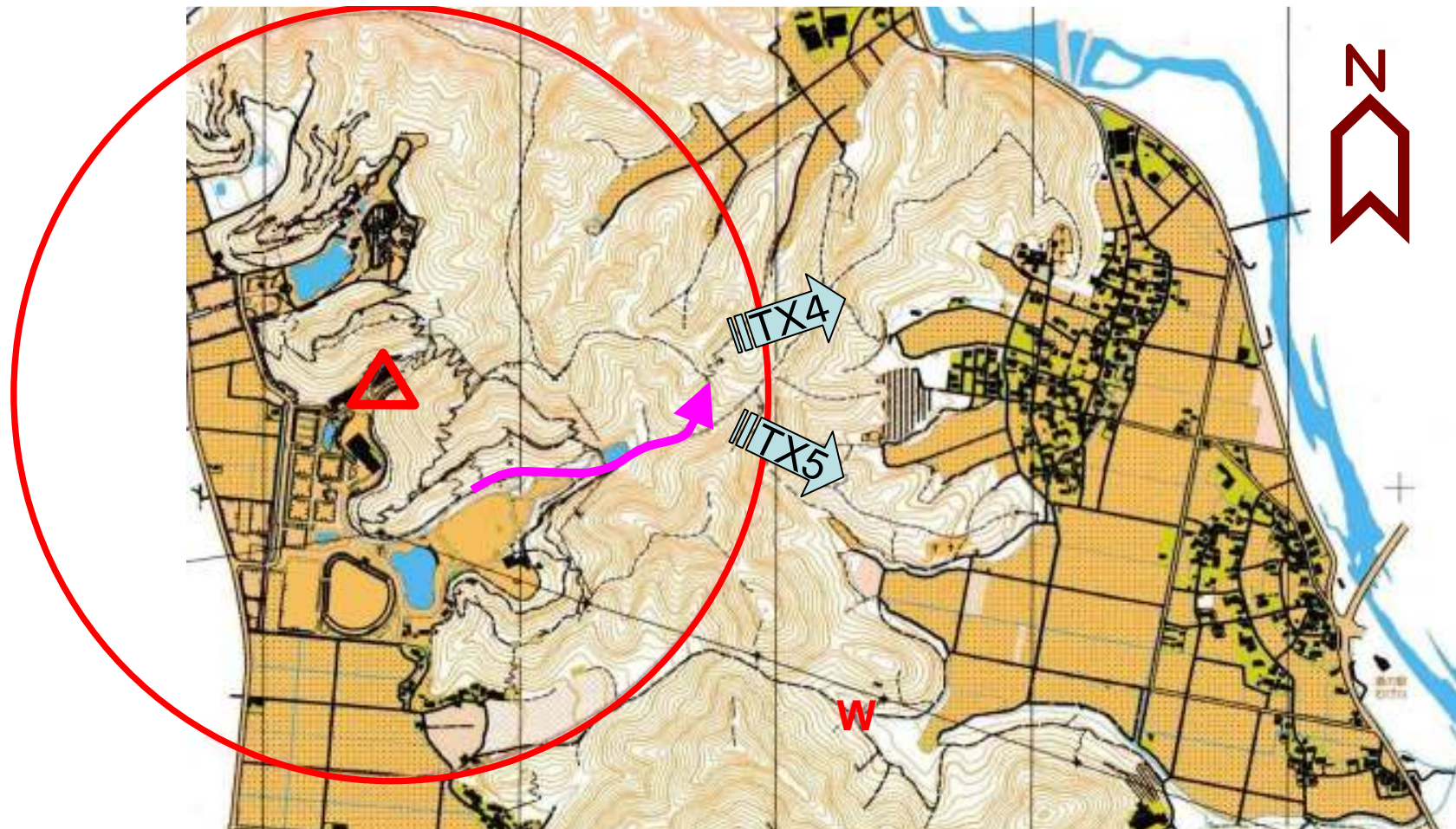
①スタート前の地図読み

スタートから北側には、距離的に言って無いであろう。いやらしいのはAエリアとBエリアだ。そこに無いことを祈る。トレイン東側に行って戻るコースだ。問題はどの道で山を通るかだ。給水ポイントの道とその北側の道がある。右回りルートなので、北側の道を選択する。晩秋なのに給水ポイントがある。山越えは相当きついのか。



②探索開始地点

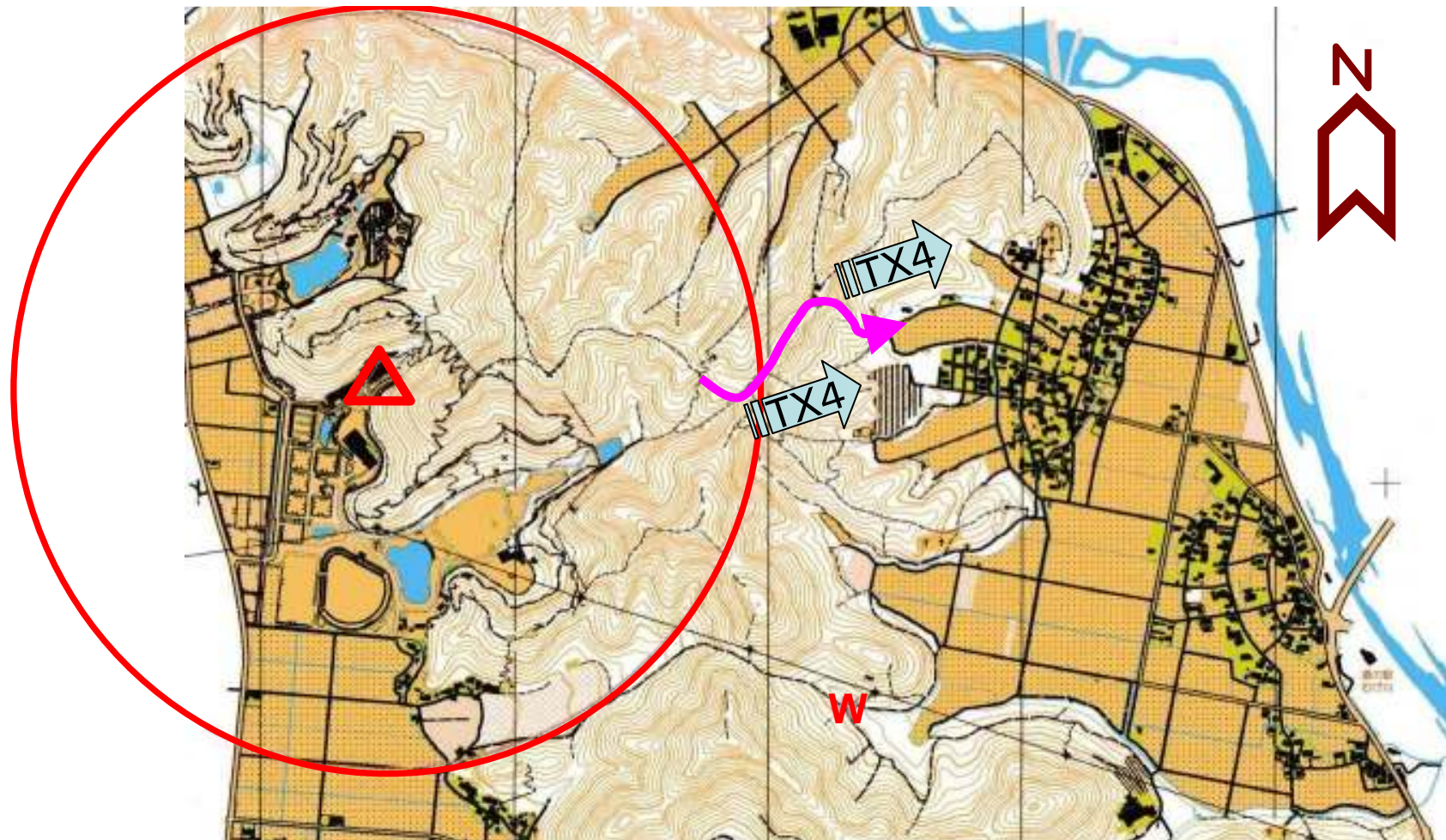
探索開始地点は素通りする。TX1,3はゴール方向。TX2は山南端。TX4,5は山向こうだ。スタート北側にはTXはなさそうだ。予定通りの山道へ行く。



③道を間違える

TX4が一番北側のような。TX4を狙う。しまった。山道でスタッフとすれ違う。設置の帰りなのだろうか、などと考えていて分岐に気づかなかった。山道の最高地点で落ち着いてTX4,5を方探する。やはり道が違う。戻るか？ やはりやめて、地図を見て藪コギをすることにした。

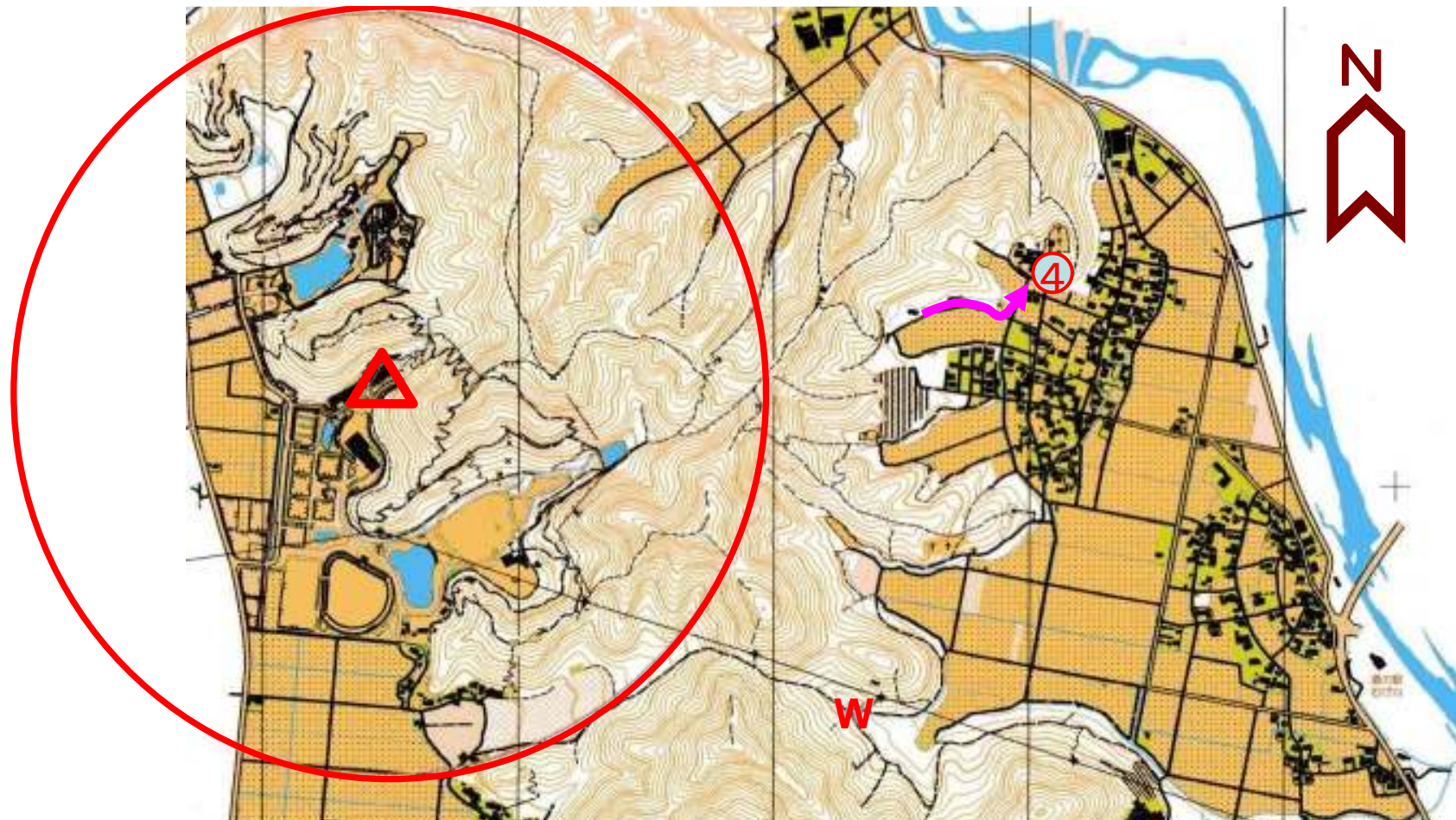




④ツルツルの道

岩に生えた苔でツルツル上体の山道を下る。下ってしまう怖さと、すべる怖さとの二重奏だ。TX4は近い。下道にでるところで話し声が聞こえる。ゴール審判員か？自分は一番スタートだったので、審判員がまだ準備段階の可能性もあったが、一般人であった。

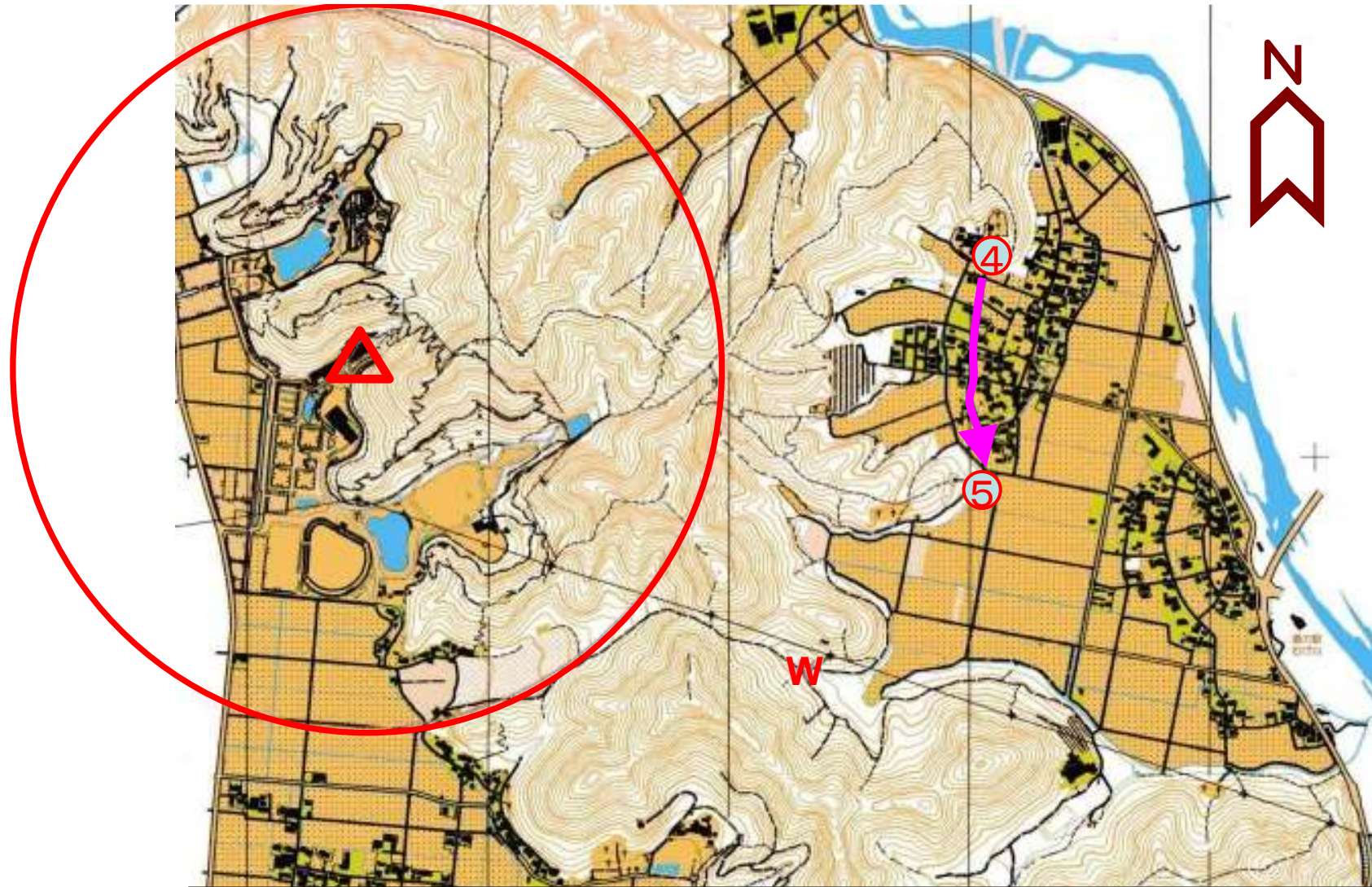




⑤TX4

TX4が鳴く。至近距離だ。ダッシュする。停波したところであたりを見回すと、塀の中にフラッグが見える。一瞬目を疑うが、確かにフラッグだ。フラッグが見えなければ入らないところだ。背の低い人は見えないかもしれない。TX4ゲット。





⑥TX5

そのまま南下する。住宅街の電線だらけの場所では方探もままならない。住宅街を抜けたところで突然TX5が鳴く。至近距離だ。TX5ゲット。

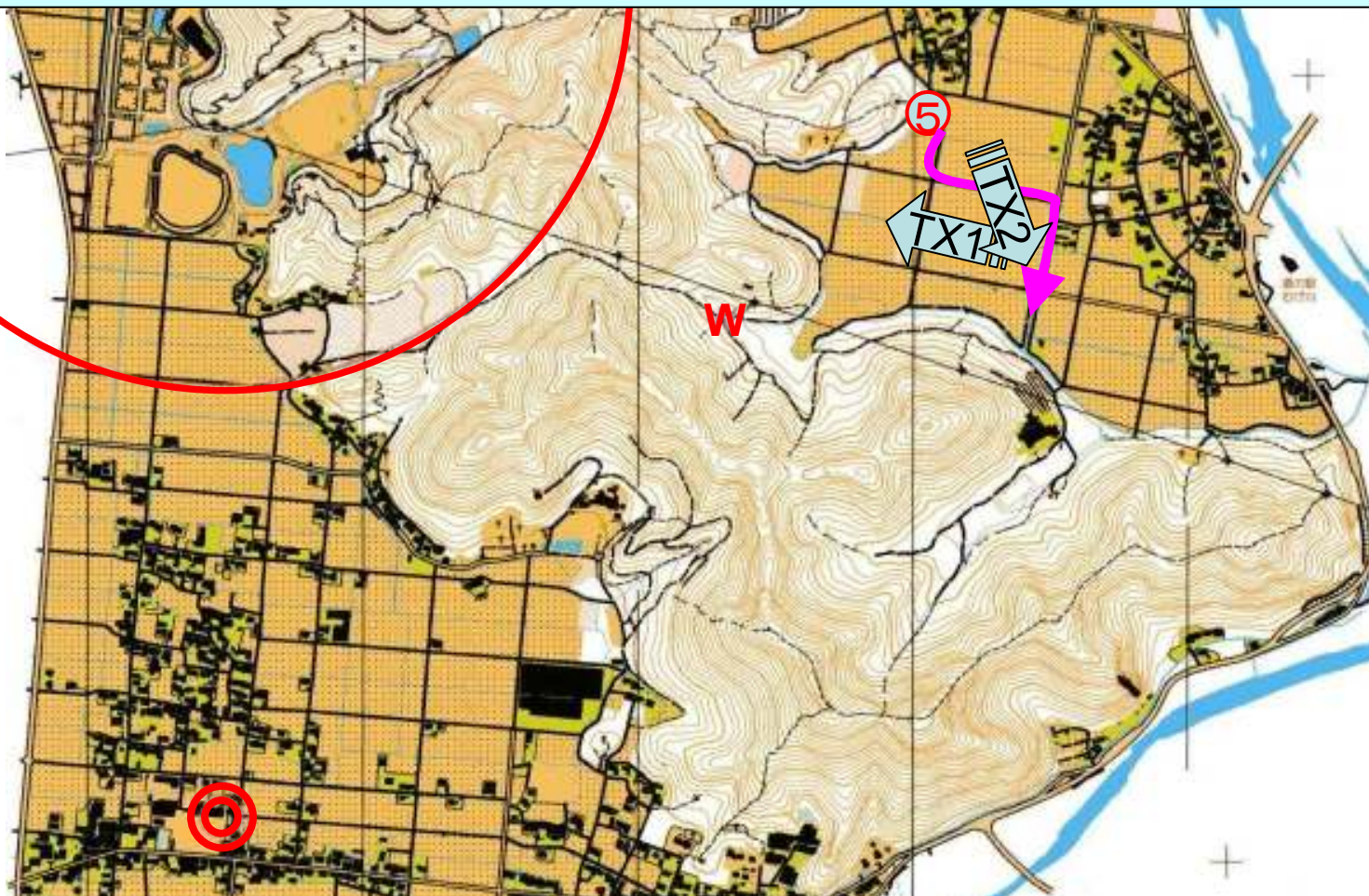




⑦給水ポイント(山越えの道)に向かう

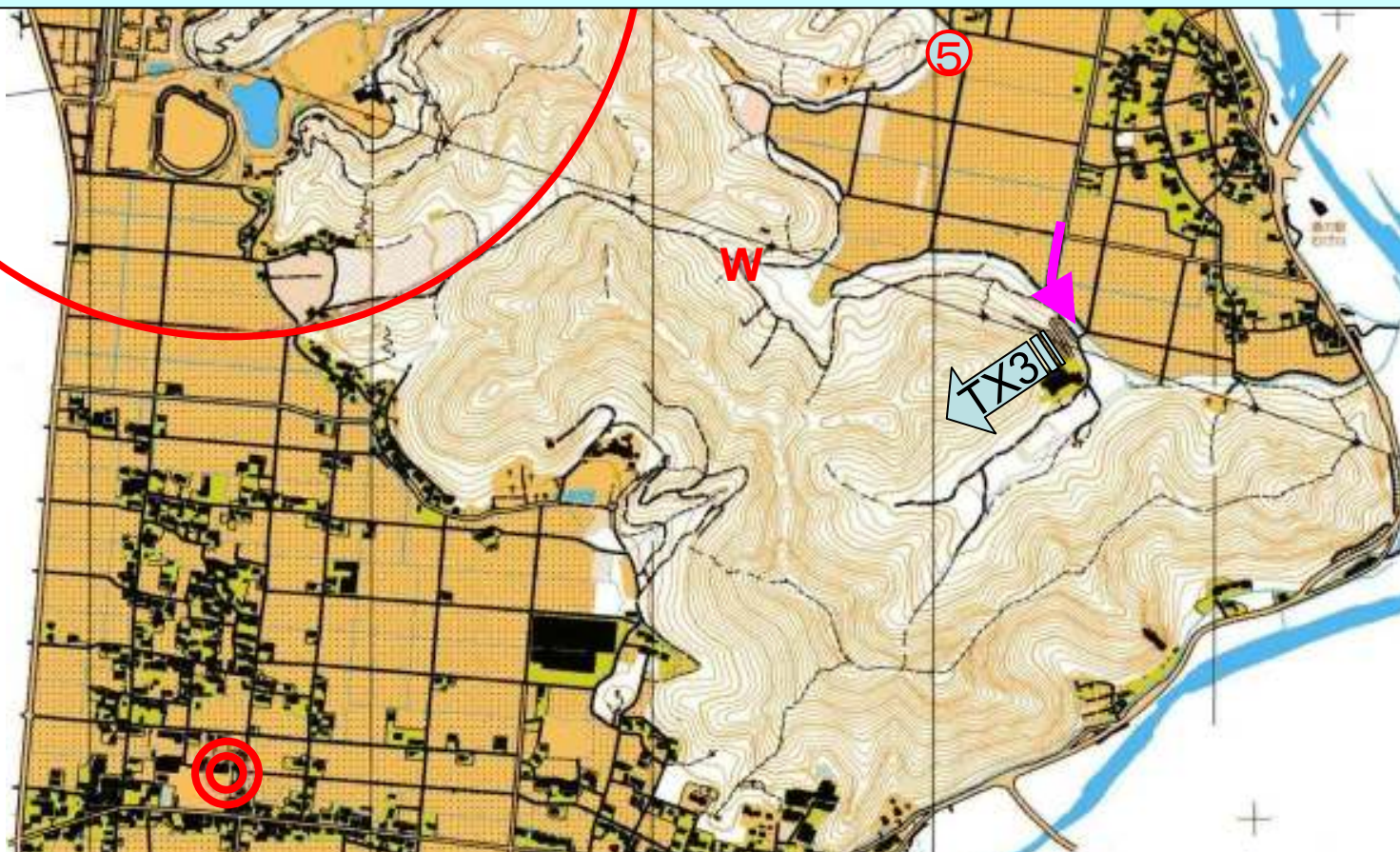
自分に不要なTX2は南のほうなので、山越えをしてゴール方向へ向かうことにする。山越えは給水ポイントの道だ。(ここでよく地図を確認せず、風景中の目標を間違えて定めてしまう)山際の道を避け、平野部の道を選んで進む。

なに！TX1はスタート方向？置いてきたか？



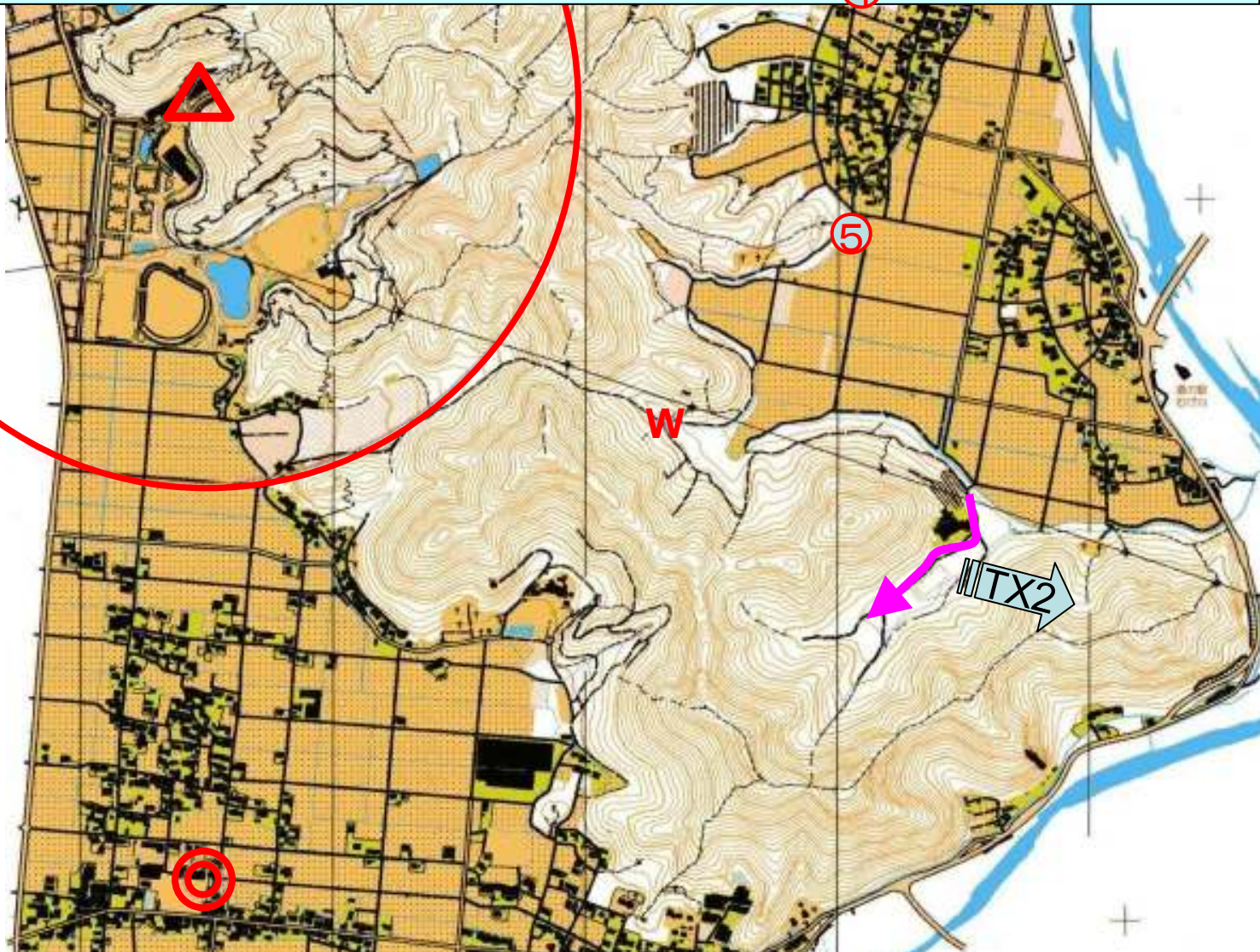


⑧谷戸の手前
TX2はやはり南の山方向だ。大事なTX3を電線を避けて駐車場で方探する。
やはり山越え方向だ。



⑨道の間違いに気づく

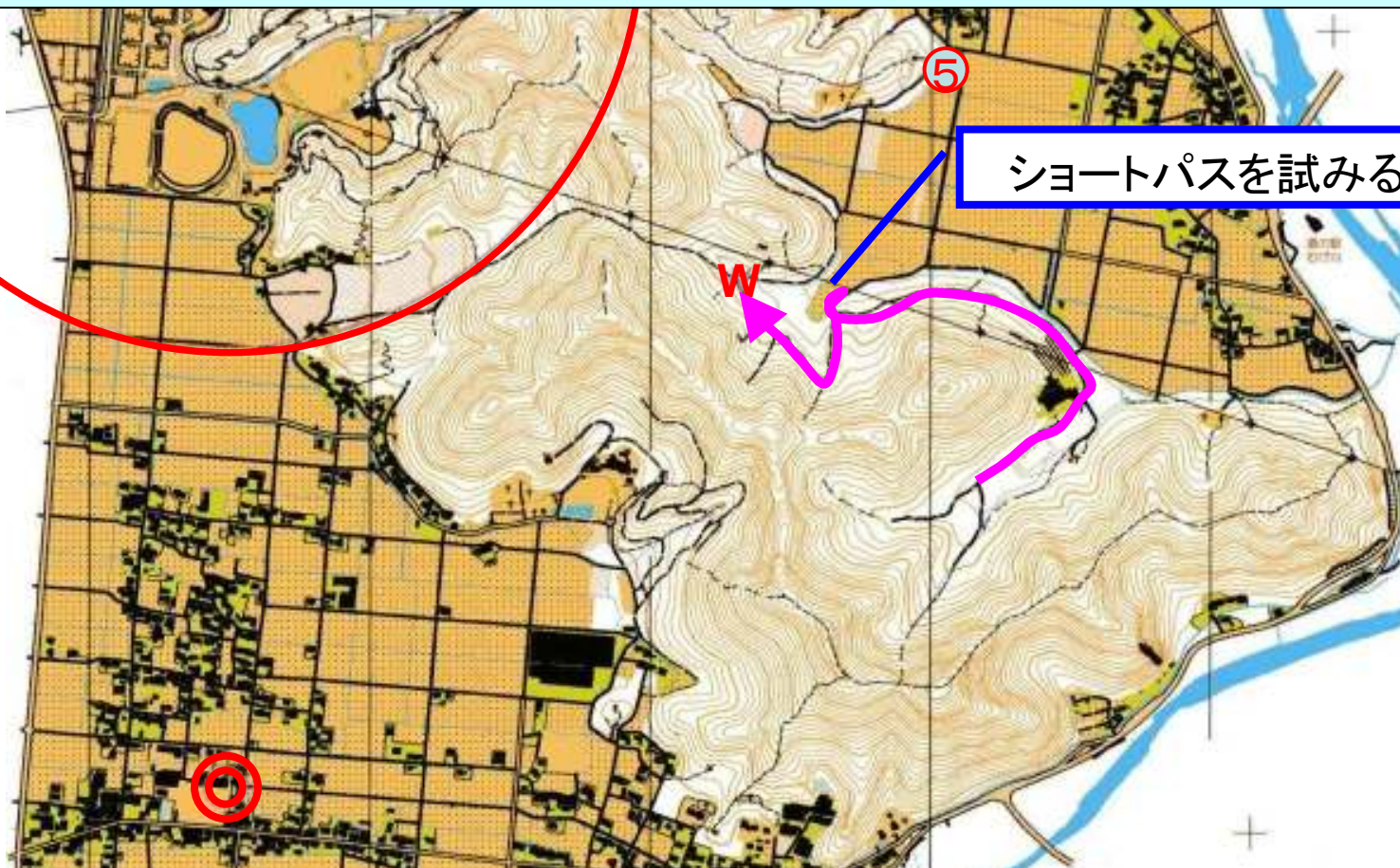
山道に入っていくが、給水ポイントがない。おかしい。道の方向もおかしい。しまった。間違えて南側の道に入ってしまったのだ。なんてことだ。TX2が強い。むなしい。



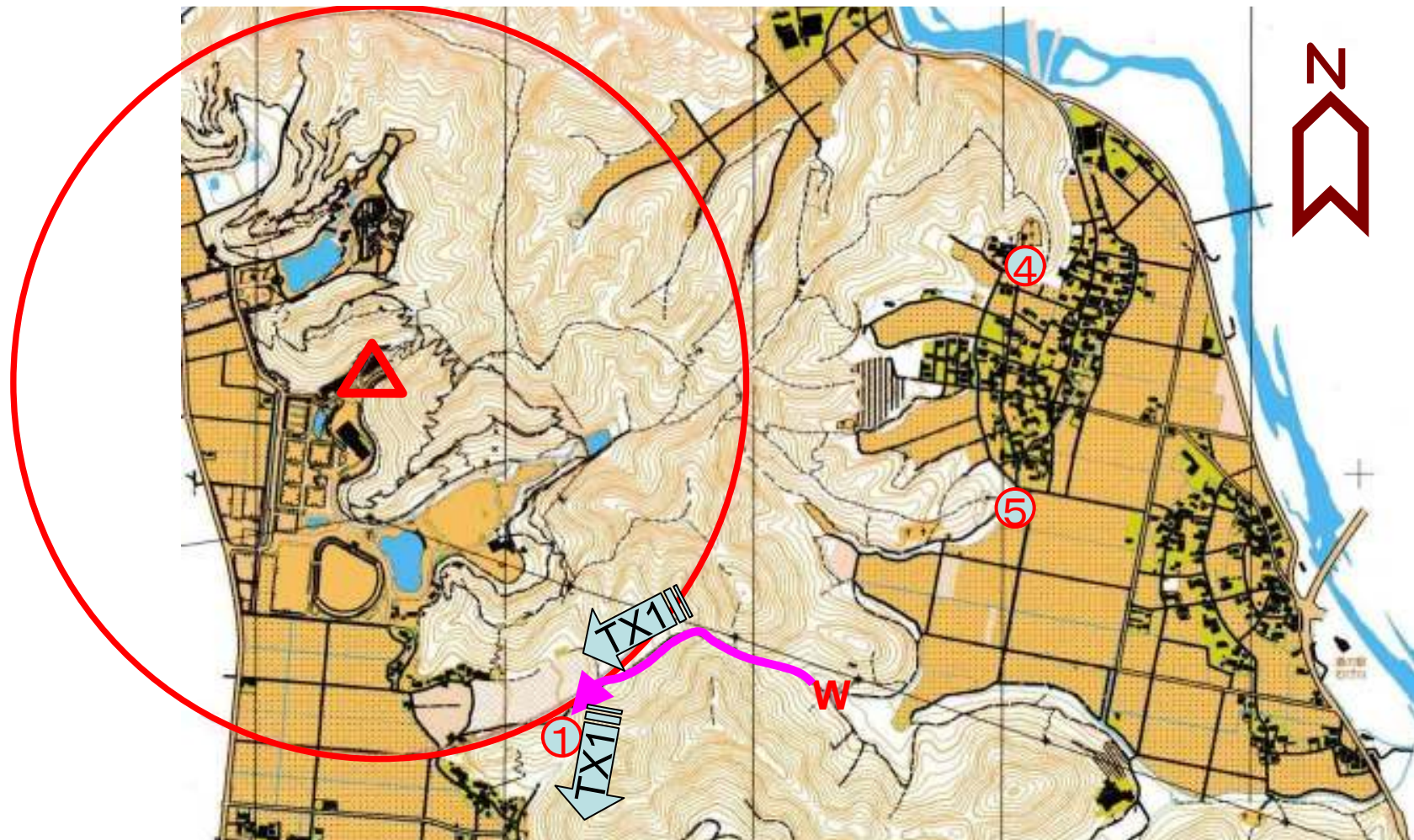


⑩給水ポイント

途中、ショートパスできないかと試みたが困難そうだった。遠回りになるが道を進むことにして、給水ポイントに到着した。



ショートパスを試みるが失敗



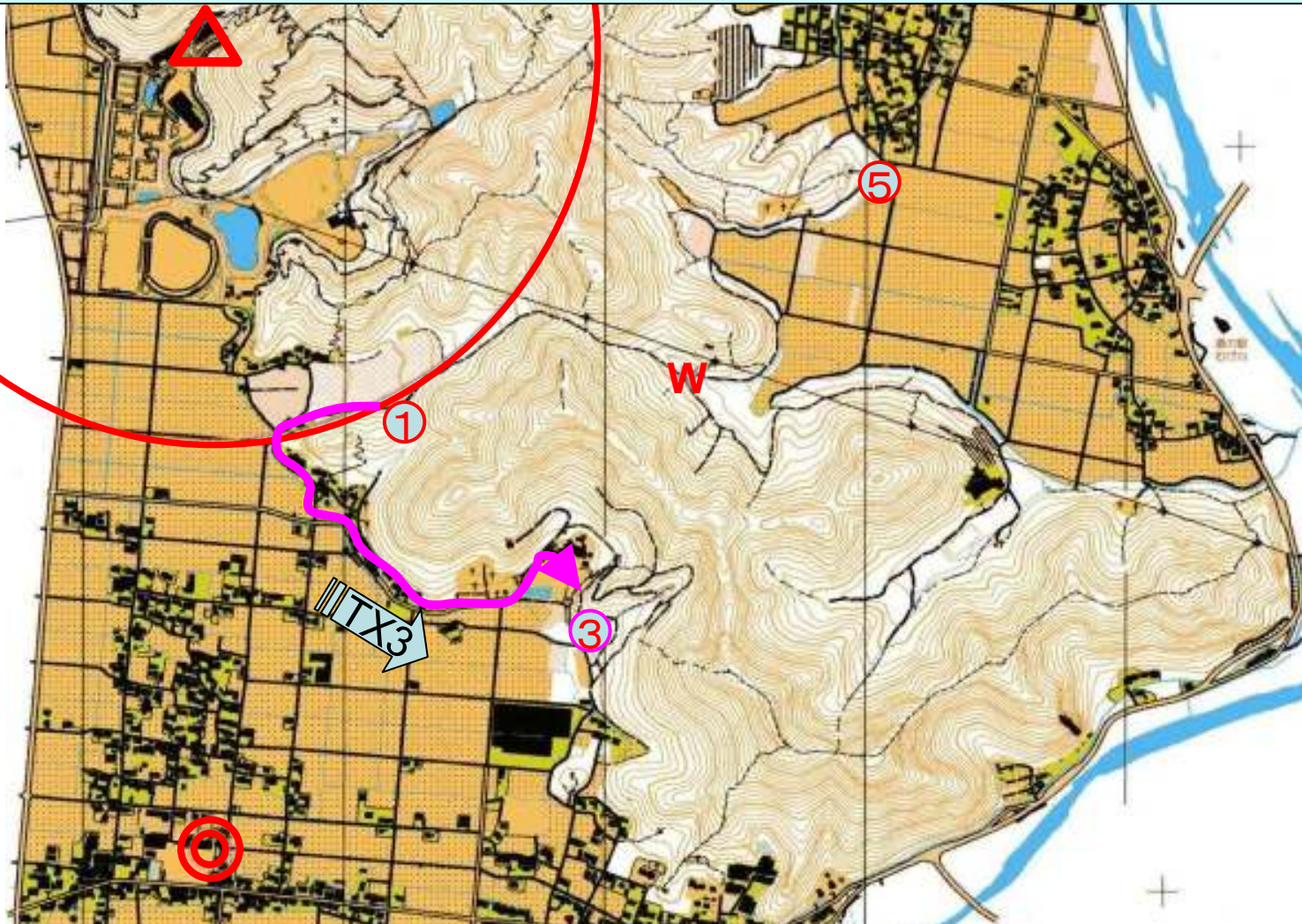
⑪ TX1

山越え道を進む。沢山の競技者とすれ違う。細い山道だが、目抜き通りだ。下界に降りてきた。スタート直後と思われるまだ元気な様子 of 競技者が何人かいた。TX1が鳴く。来た！至近距離だ。走りこんでTX1ゲット



⑫TX3

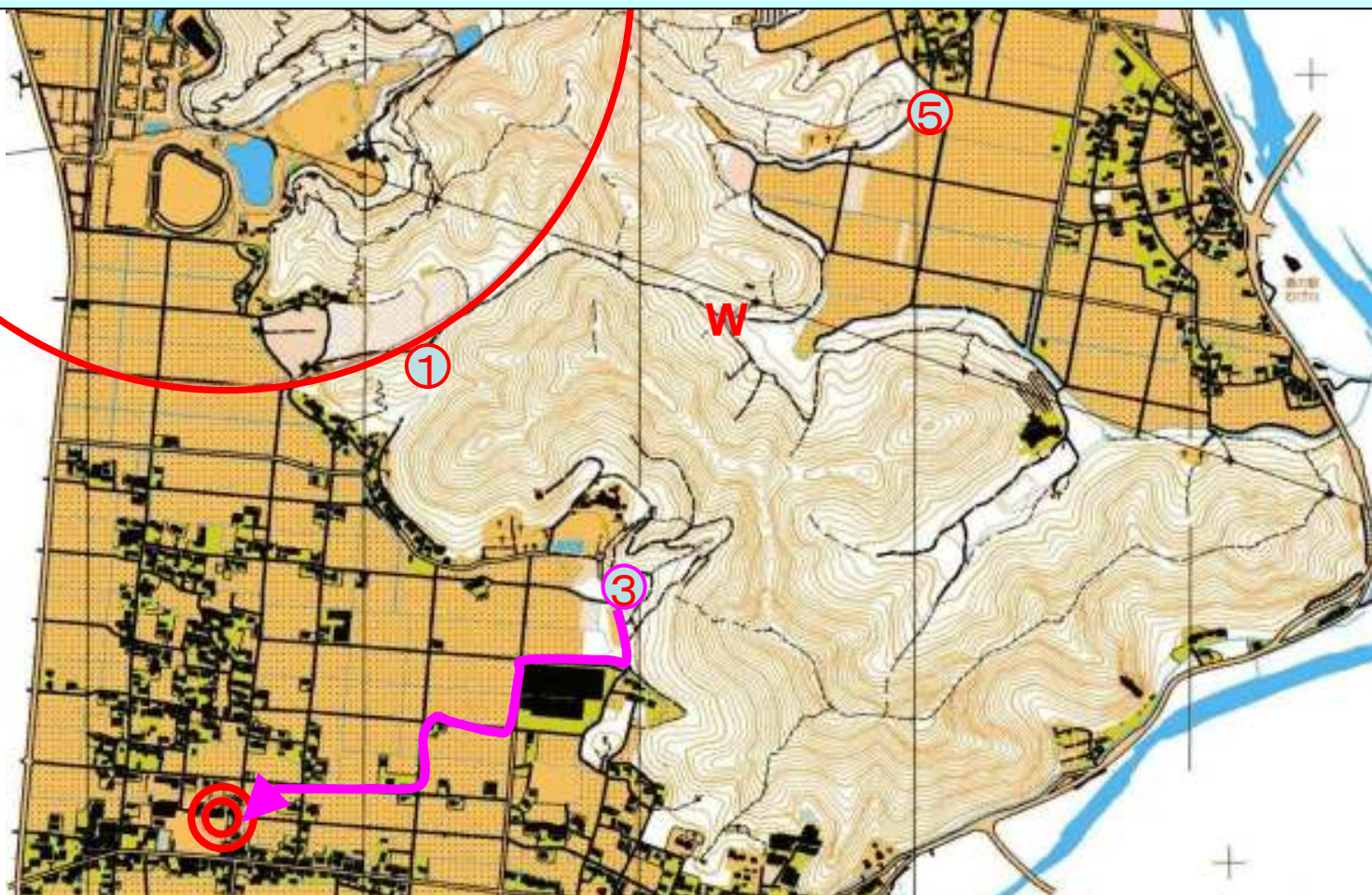
TX3が鳴く。山陰の向こうだ。あわてて走ると、お寺が見えたところで停波。どうやらお寺の境内らしい。お寺境内の中でも一般道に近いところを進む。TX3が鳴く。至近距離だ。TX3ゲット



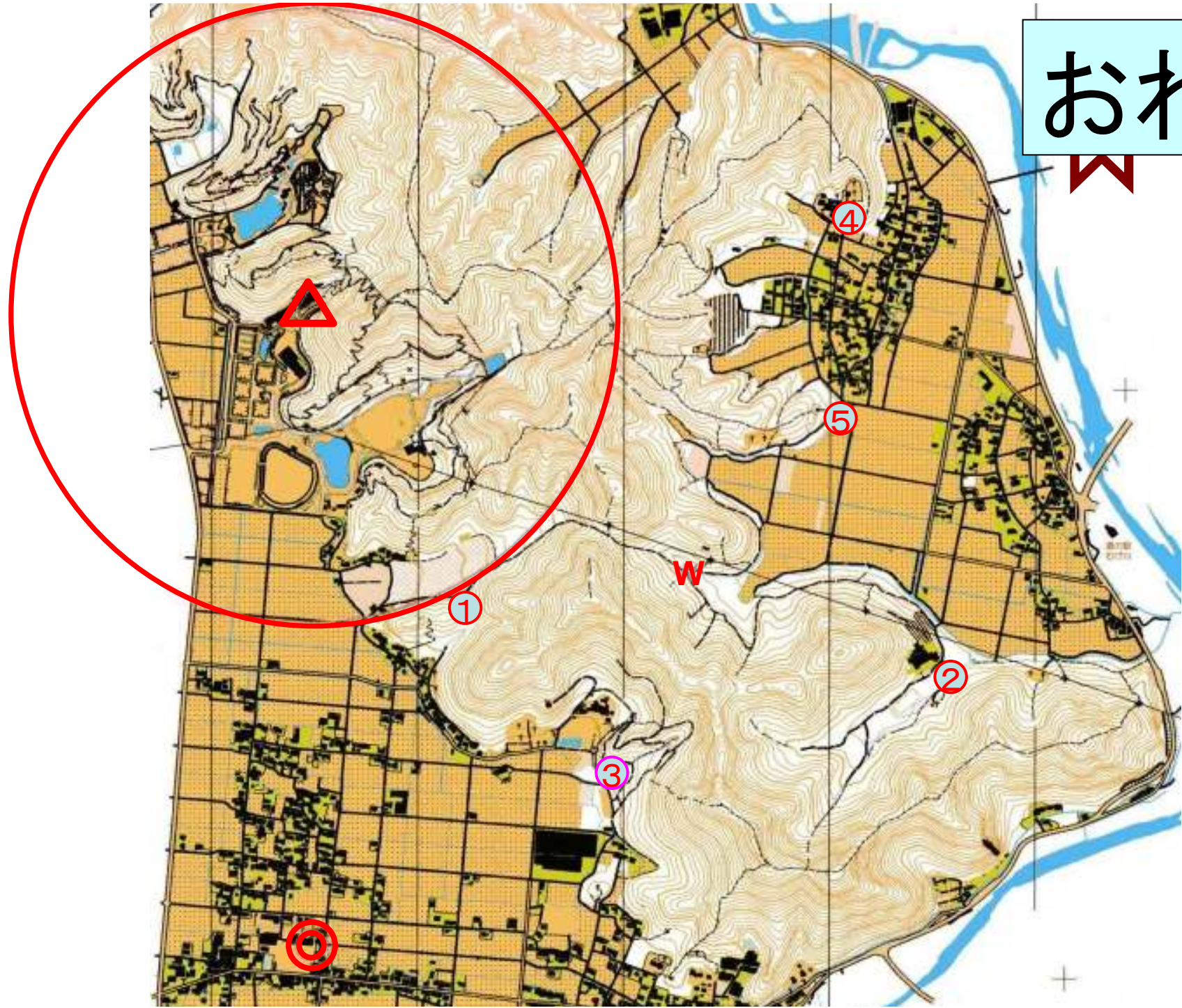


⑬ゴール

ゴールの小学校は、ゴールコースの制約があるらしい。しっかりと地図を見て、ゴールビーコンの位置を確かめ、方探しながら進む。ゴール。



おわり



反省

◇この競技では2回も道を間違えた。徒歩ARDFerとしては致命的な失敗だ。特に2回目のTX2付近へ行ってしまった間違いは、GPS軌跡で見てもみると丁度15分のロスタイムであった。こんなことならTX2をとってくればよかった。まあ、タラレバを言っているにしても仕方ない。