

2012年

F競技大会



11月24日

競技

市(岐阜県百年公園)

日本アマチュア無線連盟

縮尺 1:7,500  
等高線間隔 5m

半径500m円



緊急連絡先  
090-  
(室井携帯)

# 2012全日本大会岐阜 (144MHz)での私の判断と行動

2012年11月24日(土)  
於 岐阜県関市百年公園  
安島 巧



OCAD

# 初めに

このドキュメントは、ARDF競技に参加したときに、私がどういう場面でどういう判断をしたかを記憶を頼りに記録したものです。

従って、「こうすべき」という正解を記載したものではありません。

ARDFに参加した一競技者の話として、主に初心者の皆さんの役に立てられればと思って作成いたしました。



# 2012年 全日本ARDF競技大会

あなたならどう攻めますか？



2012年11月24日  
144MHz競技  
岐阜県関市(岐阜県百年公園)  
主催者：日本アマチュア無線連盟

縮尺 1:7,500  
等高線間隔 5m

半径500m円

緊急連絡先  
090-  
(室井携帯)



- 地図記号
- 舗装道路(一般車通行可)
  - - - 舗装道路(一般車通行不可)
  - サイクリング専用道(立入禁止)
  - 道路、道
  - 小径、小径
  - はっきりしない小径
  - 送電線、電線
  - 建物、下部通行可能
  - ビル、ハウス、塔
  - 標高1.5m以上、以下
  - 緑地帯、耕作地のフタ
  - 住宅地、民家の集積
  - 記念碑・碑、野舎の本倉場
  - 岩、岩小池、岩石群
  - 道具、バリアクワン
  - 木炭堆、砂場
  - 湧水点、はっきりしない小川
  - 小川(幅2m以上、以下)
  - 池、溜池、植込池、窪込み
  - 岩がけ、土がけ、土窟
  - 通行不能のガケ
  - 林帯地・花畑(立入禁止)
  - オープン・アップオープン
  - 木がまばらな帯地
  - 木がまばらな草地
  - 通行可程度(100~100%)
  - 通行可程度(80~80%)
  - 通行可程度(60~60%)
  - 通行可程度(40~40%)
  - 通行可程度(20~20%)
  - 通行可程度(0~20%)
  - 暫時立入禁止(遠慮中)



# 2012年 全日本ARDF競技大会

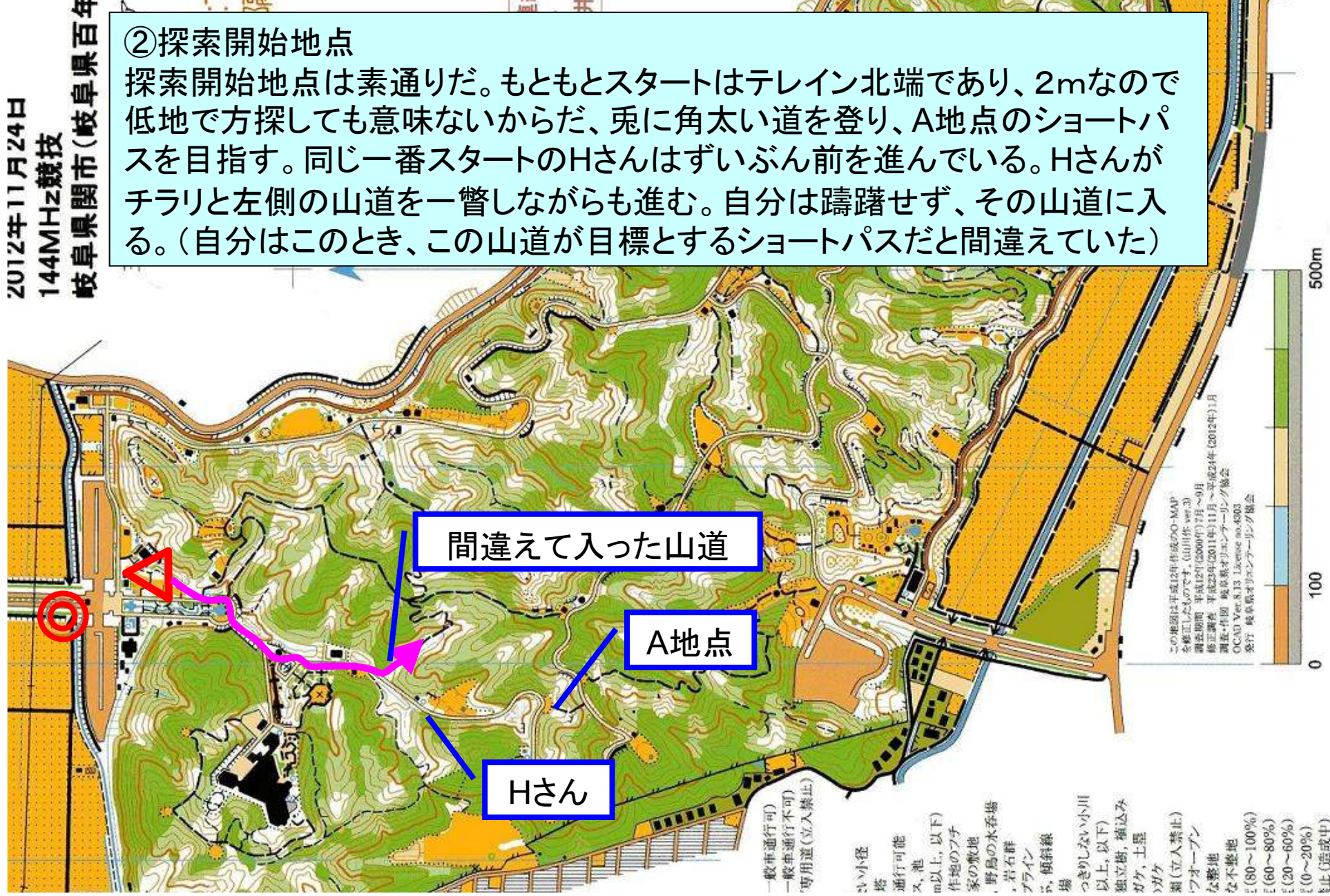
①スタート前の地図読み  
 テレインは比較的狭いが、制限時間は90分と短い。あなどれない。M19は東側の外周道路へのスタートだが、M50は山に登るスタートだ。必然的に左回りとなる。太い道を進みながら、西側のTXからゲットしていくことにする。





## ②探索開始地点

探索開始地点は素通りだ。もともとスタートはテレイン北端であり、2mなので低地で方探しても意味ないからだ、兎に角太い道を登り、A地点のショートパスを目指す。同じ一番スタートのHさんはずいぶん前を進んでいる。Hさんがチラリと左側の山道を一瞥しながらも進む。自分は躊躇せず、その山道に入る。(自分はこのとき、この山道が目標とするショートパスだと間違えていた)





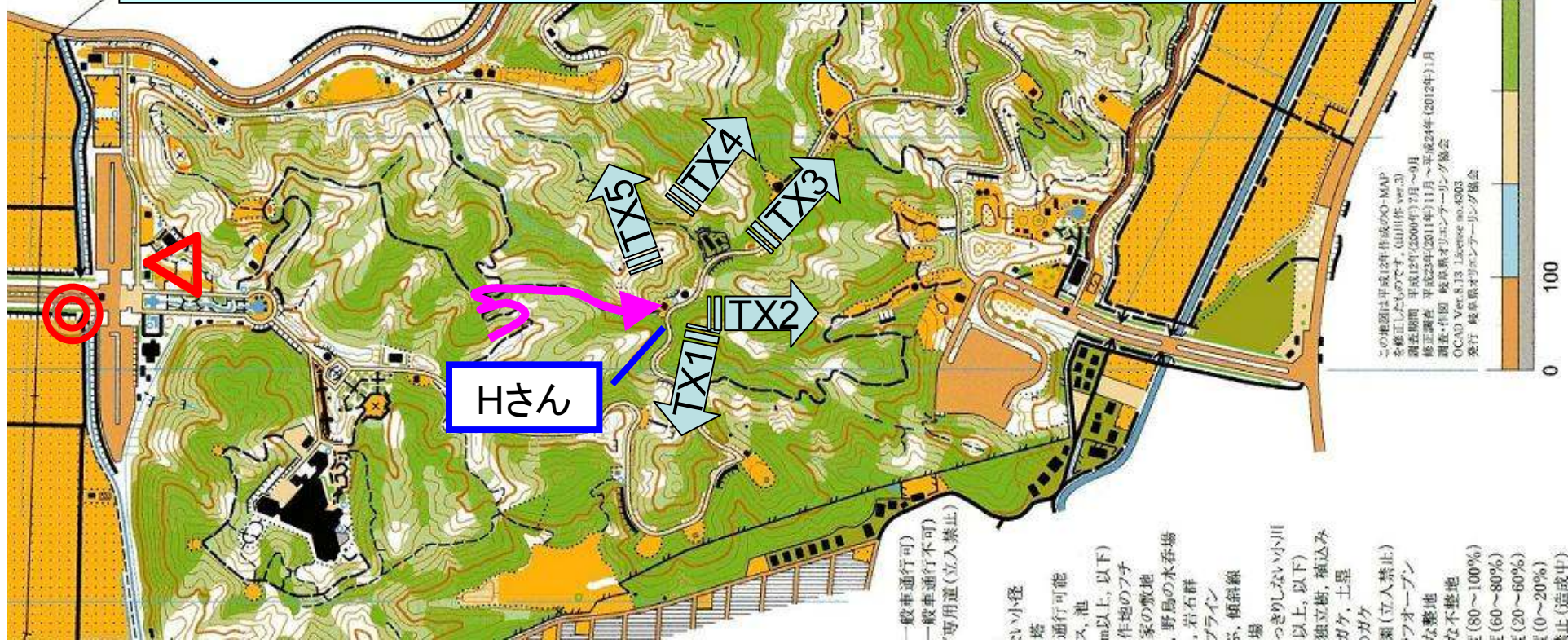
2012年11月24日  
144MHz競技

岐阜県関市(岐阜県百年

### ③山道

山道を登っていくと蛇行し始めた。おかしいなと思いつつ、上の道にでた。おや、もっと広い道のはずだが...やられた。道を間違えた。あわてて本来の太い道へと向かう。

TX5はテレイン東側。TX1,2は西側。TX4,3は南東のほうで道なりだ。太い道に出るとHさんがいた。既にゲットしたのだろうか。自分が出てきた山道に入ろうとしている。ということはまだなのか？





2012年11月24日  
144MHz競技  
岐阜県関市(岐阜県百年

本アマチュア

④太い道

太い道を進む。TX1が後ろに聞こえる。そんなはずは無い。そっちだとスタート750m以内だ。自分には不要のTX2が鳴く。あばよくばと思い、立ち止まって落ち着いて方探する。TX2は東側の低地だ。助かった。ここで降りたくない。





2012年11月24日  
144MHz競技  
岐阜県関市(岐阜県百年)

主催者：日本アマチュア

縮尺 1:  
等高線間隔

緊急連  
090-  
(室井)



⑤TX3が鳴く  
TX3が鳴く。太い道道なり方向だ。蛇行して切通しがあるので、急いで進む。  
次にTX4が鳴く。さらに強い。あわてて進むが丁度交差点で停波する。

- 一般車通行可
- 一般車通行不可
- 専用道(立入禁止)
- 小径
- 塔
- 通行可能
- ス、池
- m以上、以下)
- 作地のフチ
- 家の敷地
- 野鳥の水呑場
- 、岩石群
- ブライン
- 、傾斜線
- 場
- つきりしない小川
- 以上、以下)
- 独立樹、植込み
- ガケ、土塁
- ガケ
- 網(立入禁止)
- フオーブ
- な整地
- な不整地
- [(80~100%)
- [(60~80%)
- [(20~60%)
- [(0~20%)
- 止(造成中)



2012年11月24日

景百年  
チユア

1:  
景問降

緊急連  
090-  
(室井



行軍してくる競技者

スタッフ

④

④

### ⑥TX4

交差点にはスタッフと思いき人が立っている。ふと、下の谷部分を見ると2・3人が行軍している。なんでわざわざそこを通るのかと思いきよくみるとヘイローアンテナが見えた。そういうことか。TX4ゲット。

この地図は平成12年作成のO-MAP  
を修正したものです。(山田伸 ver.3)  
調査期間 平成12年(2000年)2月~9月  
修正調査 平成23年(2011年)11月~平成24年(2012年)1月  
調査・作図 岐阜県オリエンタリング協会  
OCAD Ver.8.13 License no.8303  
発行 岐阜県オリエンタリング協会

等高線  
なし(造成中)  
①(80~100%)  
②(60~80%)  
③(20~60%)  
④(0~20%)

500m

100

0



2012年11月24日  
144MHz競技  
岐阜県関市(岐阜県百年)

主催者：日本アマチュア

縮尺 1:  
等高線間隔

緊急連絡  
090-  
(室井)



⑦分岐

直進と右分岐(下り)に来たところでTX3が鳴く。右分岐方向に結構強い。そこで下り始めるが、方向が直進方向に変化する。このまま下っては危険と思い、分岐に戻って直進することにする。

- 一般車通行可
- 一般車通行不可
- 専用道(立入禁)
- 小径
- 塔
- 通行可能
- ス、池
- m以上, 以下)
- 作地のフチ
- 家の敷地
- 野鳥の水呑場
- 、岩石群
- ブライン
- ら、傾斜線
- 場
- つきりしない小川
- 以上, 以下)
- 細立樹、植込み
- ガケ、土塁
- ガケ
- 網(立入禁止)
- フオーブ
- な整地
- な不整地
- [(80~100%)
- [(60~80%)
- [(20~60%)
- [(0~20%)
- 止(造成中)

図は平成18年作成のO-MAP  
したものです。(山田作 ver.3)  
期 平成12年(2000年)2月~9月  
注 平成23年(2011年)11月~平成24年(2012年)1月  
製図 岐阜県オリエンティアリング協会  
Ver.8.13 License no.8303  
発行 岐阜県オリエンティアリング協会



2012年11月24日  
144MHz競技  
岐阜県関市(岐阜県百年)

主催者：日本アマチュア

縮尺 1:  
等高線間隔

緊急連  
090-  
(室井)



⑧山道を進む  
直進路をそのまま進んだところでTX3が鳴く。やはり下方向だ。

- 一般車通行可
- 一般車通行不可
- 専用道(立入禁止)
- 小径
- 塔
- 通行可能
- ス、池
- m以上, 以下)
- 作地のフチ
- 家の敷地
- 野鳥の水呑場
- 、岩石群
- ブライン
- ら、傾斜線
- 場
- つきりしない小川
- 以上, 以下)
- 独立樹, 植込み
- ガケ, 土塁
- ガケ
- 網(立入禁止)
- フオーブ
- な整地
- な不整地
- [(80~100%)
- [(60~80%)
- [(20~60%)
- [(0~20%)
- 止(造成中)

この地図は平成18年作成のO-MAP  
を修正したものです。(山田修 ver.3)  
調査期間 平成18年(2006年)2月~9月  
修正調査 平成23年(2011年)11月~平成24年(2012年)11月  
調査・作図 岐阜県オゾン・アンダー・リング協会  
OCAD Ver.8.13 License no.8303  
発行 岐阜県オゾン・アンダー・リング協会

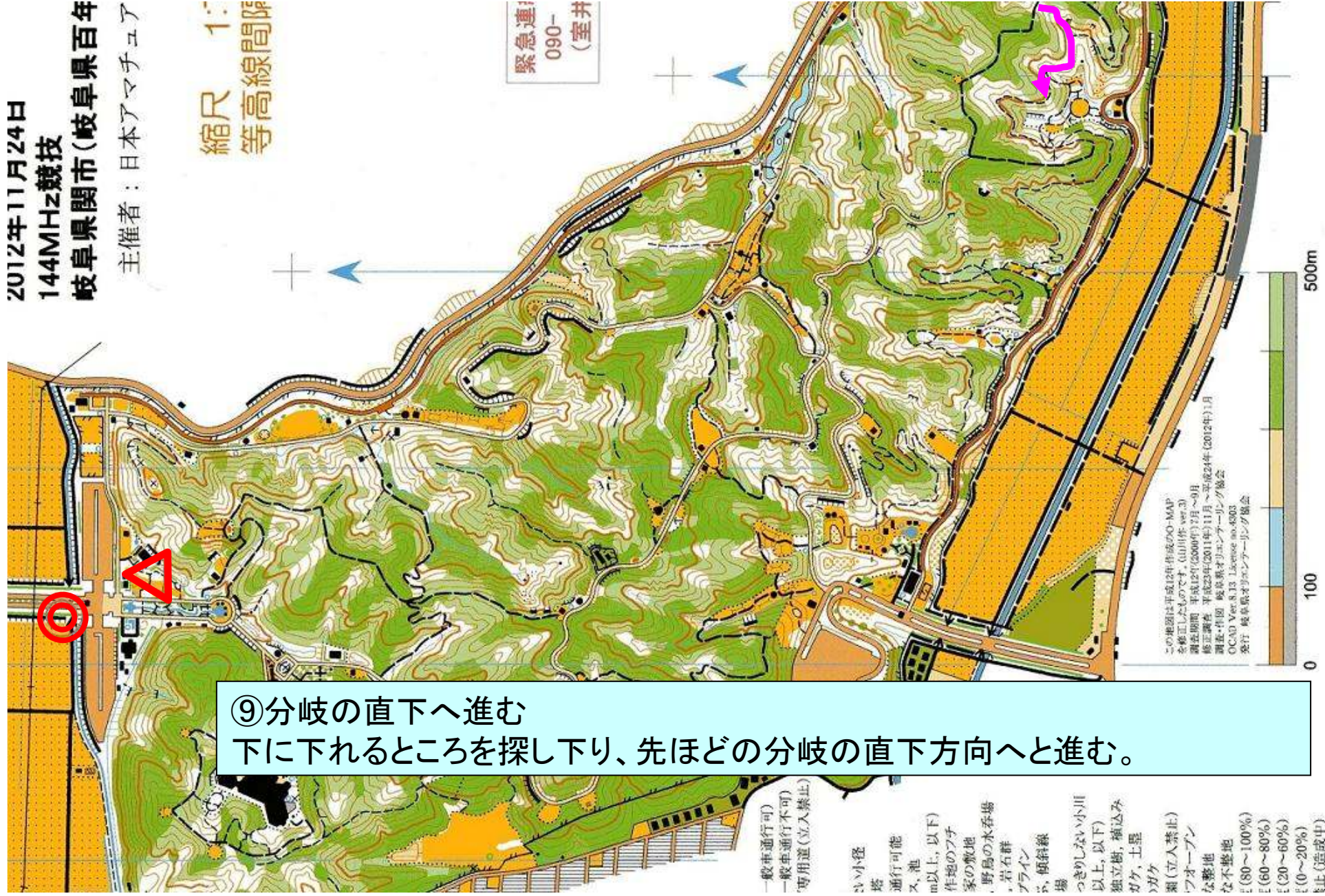


2012年11月24日  
144MHz競技  
岐阜県関市(岐阜県百年)

主催者：日本アマチュア

縮尺 1:  
等高線間隔

緊急連絡  
090-  
(室井)



⑨分岐の直下へ進む  
下に下れるところを探し下り、先ほどの分岐の直下方向へと進む。

- 一般車通行可
- 一般車通行不可
- 専用道(立入禁止)
- 小径
- 塔
- 通行可能
- ス、池
- m以上, 以下)
- 作地のフチ
- 家の敷地
- 野鳥の水呑場
- 、岩石群
- ブライン
- ら、傾斜線
- 場
- つきりしない小川
- 以上, 以下)
- 独立樹, 植込み
- ガケ, 土塁
- カケ
- 網(立入禁止)
- フオーブ
- な整地
- な不整地
- [(80~100%)
- [(60~80%)
- [(20~60%)
- [(0~20%)
- 止(造成中)

この地図は平成18年作成のO-MAP  
を修正したものです。(山田伸 ver.3)  
調査期間 平成18年(2006年)2月~9月  
修正調査 平成23年(2011年)11月~平成24年(2012年)11月  
調査・作図 岐阜県オリエンティアリング協会  
OCAD Ver.8.13 License no.8303  
発行 岐阜県オリエンティアリング協会



2012年11月24日  
144MHz競技  
岐阜県関市(岐阜県百年)

主催者：日本アマチュア

縮尺 1:  
等高線間隔

緊急連絡  
090-  
(室井)



⑩TX3

TX3が鳴く。走り降りてTX3ゲット。すぐ脇に審判員がいた。

この地図は平成14年  
全改正したもので  
調査期間 平成14年  
修正調査 平成15年  
調査・作図 岐阜県  
OCAD Ver.8.13  
発行 岐阜県ゴルフ  
協会

- 一般車通行可
- 一般車通行不可
- 専用道(立入禁止)
- 小径
- 塔
- 通行可能
- ス、池
- m以上, 以下)
- 作地のフチ
- 家の敷地
- 野鳥の水呑場
- 、岩石群
- ブライン
- 、傾斜線
- 場
- つきりしない小川
- 以上, 以下)
- 細立樹、植込み
- ガケ、土塁
- カケ
- 類(立入禁止)
- フオーブーン
- な整地
- な不整地
- [(80~100%)
- [(60~80%)
- [(20~60%)
- [(0~20%)
- 止(造成中)



2012年11月24日  
144MHz競技  
岐阜県関市(岐阜県百年)

主催者：日本アマチュア

縮尺 1:  
等高線間隔

緊急連絡  
090-  
(室井)

⑪ テレイン西側を目指す  
テレイン西側の池を目指す。TX4を経由するのは結構な遠回りとなるので、不安だったがショートパスを選択する。



- 一般車通行可
- 一般車通行不可
- 専用道(立入禁止)
- 小径
- 塔
- 通行可能
- ス、池
- m以上, 以下)
- 作地のフチ
- 家の敷地
- 野鳥の水呑場
- 、岩石群
- ブライン
- ら、傾斜線
- 場
- つきりしない小川
- 以上, 以下)
- 独立樹、植込み
- ガケ、土塁
- イカケ
- 網(立入禁止)
- フオーブーン
- な整地
- な不整地
- [(80~100%)
- [(60~80%)
- [(20~60%)
- [(0~20%)
- 禁止(造成中)

この地図は平成18年...  
を修正したものです。  
調査期間 平成18年...  
修正調査 平成23年...  
調査・作図 岐阜県オ...  
OCAD Ver.8.13. Lite  
発行 岐阜県ゴルフセンター(関市)編纂

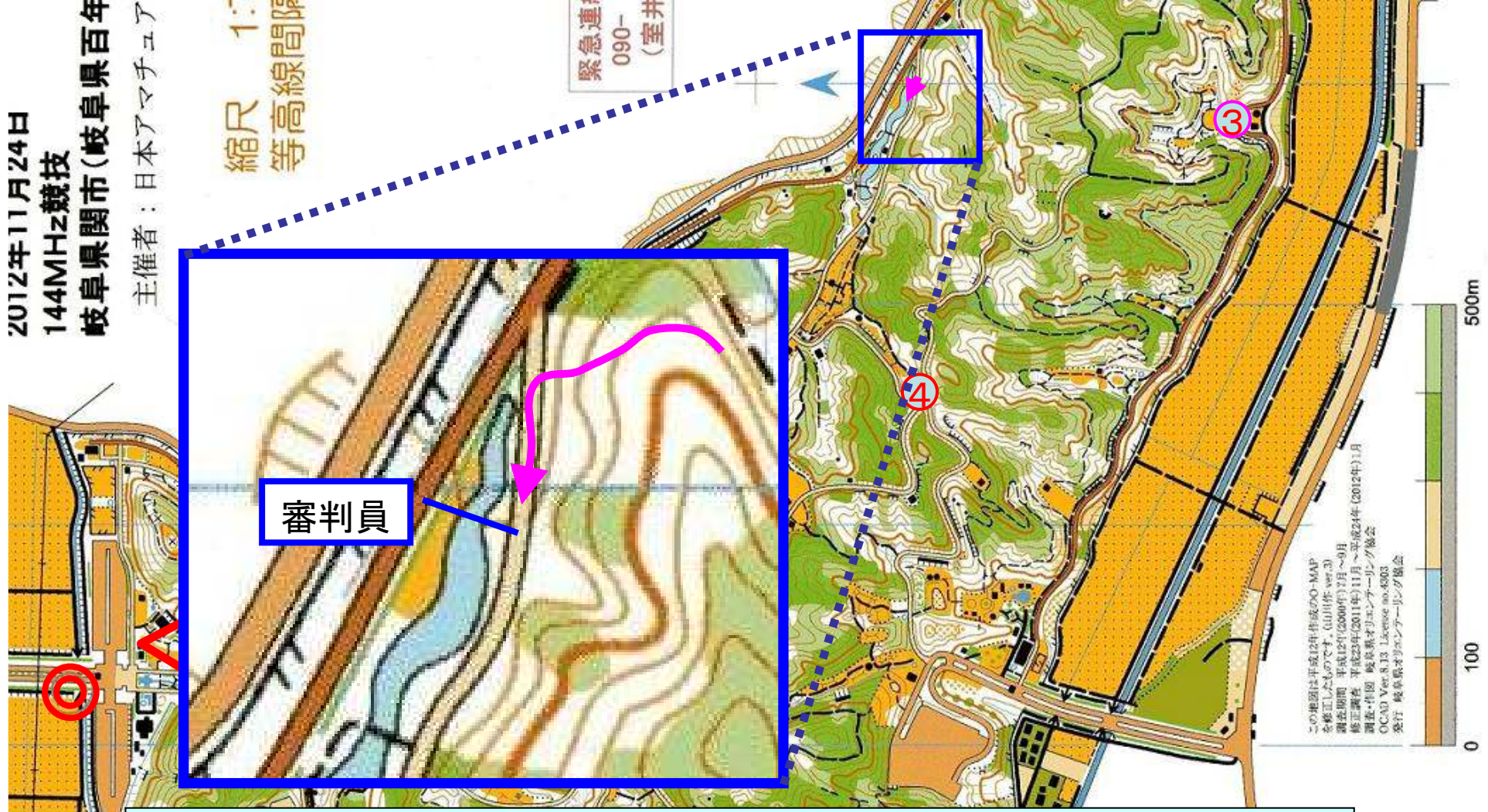


2012年11月24日  
144MHz競技  
岐阜県関市(岐阜県百年

主催者：日本アマチュア

縮尺 1:  
等高線間隔

緊急連  
090-  
(室井



### ⑫審判員

道路に出てしばらく進むと前方に審判員が反対方向に向いて立っていた。近づくとこちらに気づき、あわててバッグを下ろしてメモしていた。まあ背後から襲われるとは思っていなかったのであろう。



2012年11月24日  
144MHz競技  
岐阜県関市(岐阜県百年)

主催者：日本アマチュア

縮尺 1:  
等高線間隔

緊急連絡  
090-  
(室井)



⑬TX5の方探

TX4近傍でTX4が強烈に入る。次はターゲットのTX5だ。山際を避けて平野中央部に出てTX5を方探する。

- 一般車通行可
- 一般車通行不可
- 専用道(立入禁止)
- 小径
- 塔
- 通行可能
- ス、池
- m以上、以下)
- 作地のフチ
- 家の敷地
- 野鳥の水呑場
- 、岩石群
- ブライン
- ら、傾斜線
- 場
- つきりしない小川
- 以上、以下)
- 独立樹、植込み
- ガケ、土塁
- ガケ
- 網(立入禁止)
- フオーブーン
- な整地
- な不整地
- [(80~100%)
- [(60~80%)
- [(20~60%)
- [(0~20%)
- 禁止(造成中)

MAP ver.3  
2月~9月  
11月~平成24年(2012年)11月  
OCAD Ver.8.13 License no.8303  
発行：岐阜県ゴルフ協会



2012年11月24日  
144MHz競技  
岐阜県関市(岐阜県百年)

主催者：日本アマチュア

縮尺 1:  
等高線間隔

緊急連絡  
090-  
(室井)



⑭目抜き通り  
M19達はスタート後この道を南下してくるので、大勢の若人とすれ違う。巡回散策する審判長とも会った。TX5はまだまだこの先だ。

- 一般車通行可
- 一般車通行不可
- 専用道(立入禁)
- 小径
- 塔
- 通行可能
- ス、池
- m以上、以下)
- 作地のフチ
- 家の敷地
- 野鳥の水呑場
- 、岩石群
- ブライン
- ら、傾斜線
- 場
- つきりしない小径
- 以上、以下)
- 細立樹、植込み
- ガケ、土塁
- ガケ
- 網(立入禁止)
- フオーブ
- な整地
- な不整地
- [(80~100%)
- [(60~80%)
- [(20~60%)
- [(0~20%)
- 止(造成中)



2012年11月24日  
144MHz競技  
岐阜県関市(岐阜県百年)

主催者：日本アマチュア

縮尺 1:  
等高線間隔

緊急連絡  
090-  
(室井)

⑮TX5

しばらく進むと山に登る列が出来ている。よく見るとフラッグがあった。意外と近くにあった。山の裏側だったので弱かったのだろう。山に登ってTX5ゲット。



この地図は平成14年  
全改正したもので  
調査期間 平成14  
調査・作図 岐阜県オリエンティアリング協会  
OCAD Ver.8.13 License no.8303  
発行 岐阜県オリエンティアリング協会

- 一般車通行可
- 一般車通行不可
- 専用道(立入禁止)
- 小径
- 塔
- 通行可能
- ス、池
- m以上、以下)
- 作地のフチ
- 家の敷地
- 野鳥の水呑場
- 、岩石群
- ブライン
- 、傾斜線
- 場
- つきりしない小川
- 以上、以下)
- 独立樹、植込み
- ガケ、土塁
- ガケ
- 網(立入禁止)
- フオーブ
- な整地
- な不整地
- [(80~100%)
- [(60~80%)
- [(20~60%)
- [(0~20%)
- 禁止(造成中)



2012年11月24日  
144MHz競技  
岐阜県関市(岐阜県百年)

主催者：日本アマチュア

縮尺 1:  
等高線間隔

緊急連絡  
090-  
(室井)



⑩8の字

TX1はスタート地点の西側のような。本日の競技のスタート円は750mより小さいのであろう。同じルートを二回同じ方向へと進む、普段は絶対に避けたい8の字ルートを選択し、再び山に登る。

- 一般車通行
- 一般車通行
- 専用道(立
- 小径
- 塔
- 通行可能
- ス、池
- m以上、以下
- 作地のフチ
- 家の敷地
- 野鳥の水
- 、岩石群
- ブライン
- ら、傾斜線
- 場
- つきりしない
- 以上、以下)
- 細立樹、植
- ガケ、土壁
- ガケ
- 類(立入禁止
- フオーブン
- な整地
- な不整地
- [(80~100%)
- [(60~80%)
- [(20~60%)
- [(0~20%)
- 止(造成中)



2012年11月24日  
144MHz競技  
岐阜県関市(岐阜県百年

本アマチュア  
縮尺 1:  
等高線間隔

⑰太い道  
スタート後、Hさんに再びであった交差点に出て、今度は右折する。



緊急連絡  
090-  
(室井)

この地図は平成18年作成のO-MAP  
を修正したものです。(山田修 ver.3)  
調査期間 平成12年(2000年)2月~9月  
修正調査 平成23年(2011年)11月~平成24年(2012年)1月  
調査・作図 岐阜県オリエンティアリング協会  
OCAD Ver.8.13 License no.8303  
発行 岐阜県オリエンティアリング協会

- 一般車通行可
- 一般車通行不可
- 専用道(立入禁止)
- 小径
- 塔
- 通行可能
- ス、池
- m以上, 以下)
- 作地のフチ
- 家の敷地
- 野鳥の水呑場
- 、岩石群
- ブライン
- ら、傾斜線
- 場
- つきりしない小川
- 以上, 以下)
- 独立樹, 植込み
- ガケ, 土塁
- ガケ
- 網(立入禁止)
- フオーブン
- な整地
- な不整地
- [(80~100%)
- [(60~80%)
- [(20~60%)
- [(0~20%)
- 禁止(造成中)



2012年11月24日  
144MHz競技  
岐阜県関市(岐阜県百年)

⑱ 崖上の広場

道脇に広場があり、テーブルで老夫婦がお弁当を広げている。まさかTX審判員？ 念のため近づいて周辺を確かめる。TX1が鳴く。崖下のほうだ。崖下へ急ぐ。

本アマチュア

縮尺 1: 等高線間隔

緊急連絡  
090-  
(室井)



- 一般車通行可
- 一般車通行不可
- 専用道(立入禁止)
- 小径
- 塔
- 通行可能
- ス、池
- m以上, 以下)
- 作地のフチ
- 家の敷地
- 野鳥の水呑場
- 、岩石群
- ブライン
- ら、傾斜線
- 場
- つきりしない小川
- 以上, 以下)
- 独立樹、植込み
- ガケ、土塁
- カケ
- 網(立入禁止)
- フオーブ
- な整地
- な不整地
- [(80~100%)
- [(60~80%)
- [(20~60%)
- [(0~20%)
- 禁止(造成中)

この地図は平成18年作成のO-MAP  
を修正したものです。(山川体 ver.3)  
調査期間 平成12年(2000年)2月~9月  
修正調査 平成23年(2011年)11月~平成24年(2012年)1月  
調査・作図 岐阜県オホソノアーツ・デザイン協会  
OCAD Ver.8.13 License no.8303  
発行 岐阜県オホソノアーツ・デザイン協会



2012年11月24日  
144MHz競技  
岐阜県関市(岐阜県百年

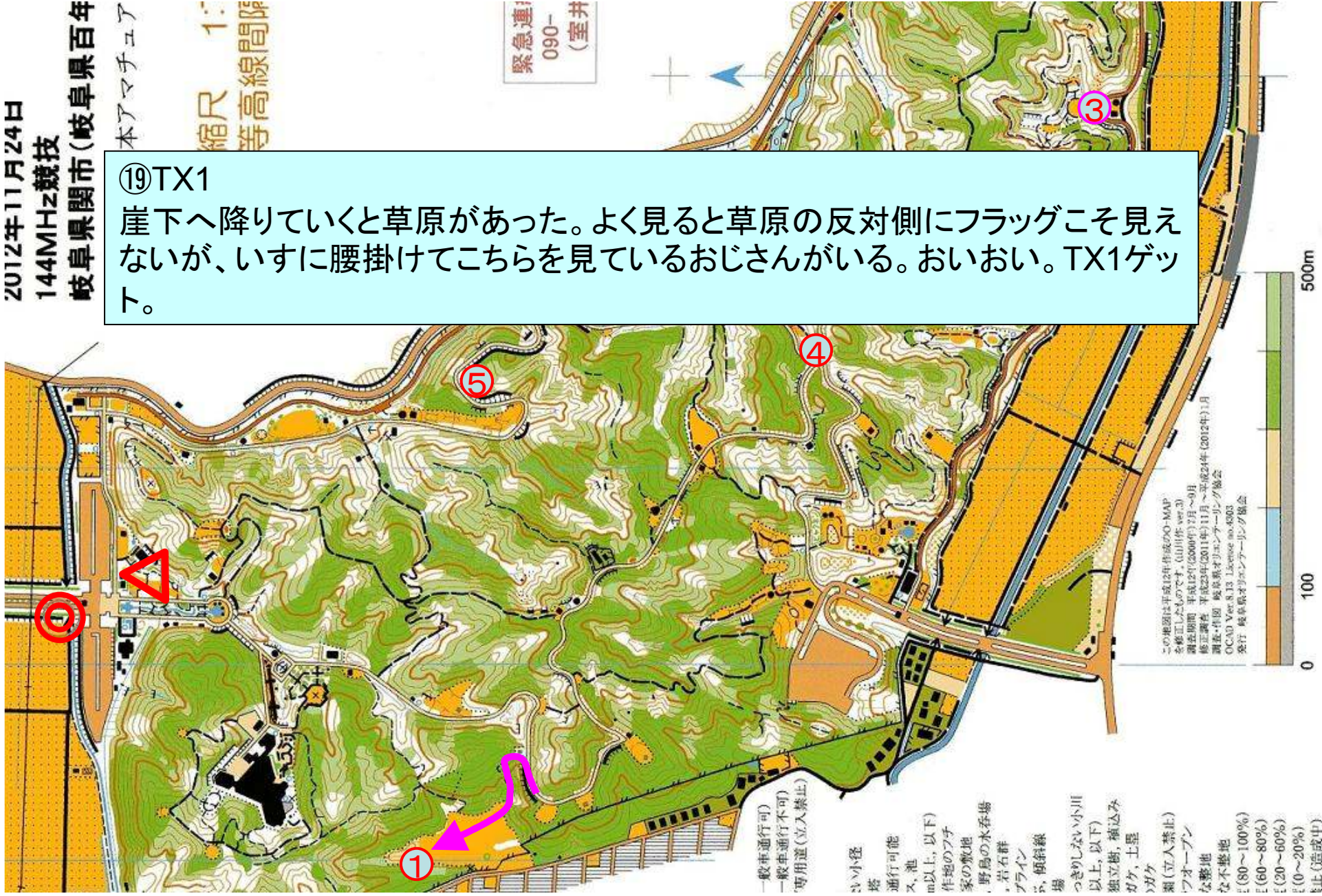
⑬TX1

崖下へ降りていくと草原があった。よく見ると草原の反対側にフラッグこそ見えないが、いすに腰掛けてこちらを見ているおじさんがいる。おいおい。TX1ゲット。

本アマチュア

縮尺 1:  
等高線間隔

緊急連絡  
090-  
(室井)





2012年11月24日  
144MHz競技  
岐阜県関市(岐阜県百年

主 本アマチュア

②⑩ゴールへ  
そのままゴールへ向かう。最後のところでさんに抜かれる。





# 2012年 全日本ARDF競技大会



2012年11月24日  
144MHz競技  
岐阜県関市(岐阜県百年公園)  
主催者: 日本アマチュア無線連盟

縮尺 1:7,500  
等高線間隔 5m  
半径500m円



緊急連絡先  
090-  
(室井携帯)

おわり



①

②

④

⑤

③

- 地図記号
- 舗装道路(一般車通行可)
  - 舗装道路(一般車通行不可)
  - サイクリング専用道(立入禁止)
  - 道路、道
  - 小道、小径
  - はっけしきい小径
  - 送電線、鉄塔
  - 建物、下部通行可能
  - ピコルバウス、塔
  - 標高1.5m以上、以下
  - 緑地帯、耕作地のフタ
  - 住宅地、民家の集地
  - 記念碑・碑、野鳥の本舎
  - 岩、お石籠、岩石群
  - 遺具、ソウブクワン
  - 穴、コシ、林縁線
  - 木炭場、砂場
  - 清水池、はっけしきい小川
  - 小川(幅2m以上、以下)
  - 橋、油断、橋立橋、橋込み
  - 岩がけ、土がけ、土直
  - 通行不能のガケ
  - 林伐地・花畑(立入禁止)
  - オーブン・アープオーブン
  - 木がまばらな草地
  - 木がまばらな草地
  - 通行可程度(100~100%)
  - 通行可程度(80~80%)
  - 通行可程度(50~60%)
  - 通行可程度(0~20%)
  - 暫時立入禁止(遠慮中)

この地図は平成18年作成のMAP  
を修正し作成したもので、JARLの  
調査結果を元に2012年12月現在  
の最新データに更新されています。  
調査結果: 平成24年11月1日~10月31日  
作成: JARL 岐阜県支部(室井携帯)作成  
発行: 岐阜県支部(室井携帯)発行





# 反省

◇コース取りの失敗が大きかった。スタート直後にTX1を取りこぼしてしまったのがまず痛い。間違っって山道に入らず地図を良く見てそのまま広い道を進んでいけばゲットできていたはずだ。

◇TX3に下る分岐での判断ミスもあった。これは仕方がないことかもしれない。しかしこのルートでTX3をゲットしていたら、その後TX5へ行くルートが変わっていた。

◇途中であわててメモをとる審判員がいたが、おそらく「立ち入り禁止のサイクリング道路を通ってきたに違いない」と判断したのであろう。藪コギが常識でない一般人ならば仕方が無い。そのとき、「サイクリング道路は通っていませんよ」と審判員に声がけしておけばよかった。というか、審判員から質問して欲しかった。