

# 2012茨城大会(144MHz)での 私の判断と行動

2012年11月18日(日)  
於 茨城県水戸森林公園

安島 巧



# 初めに

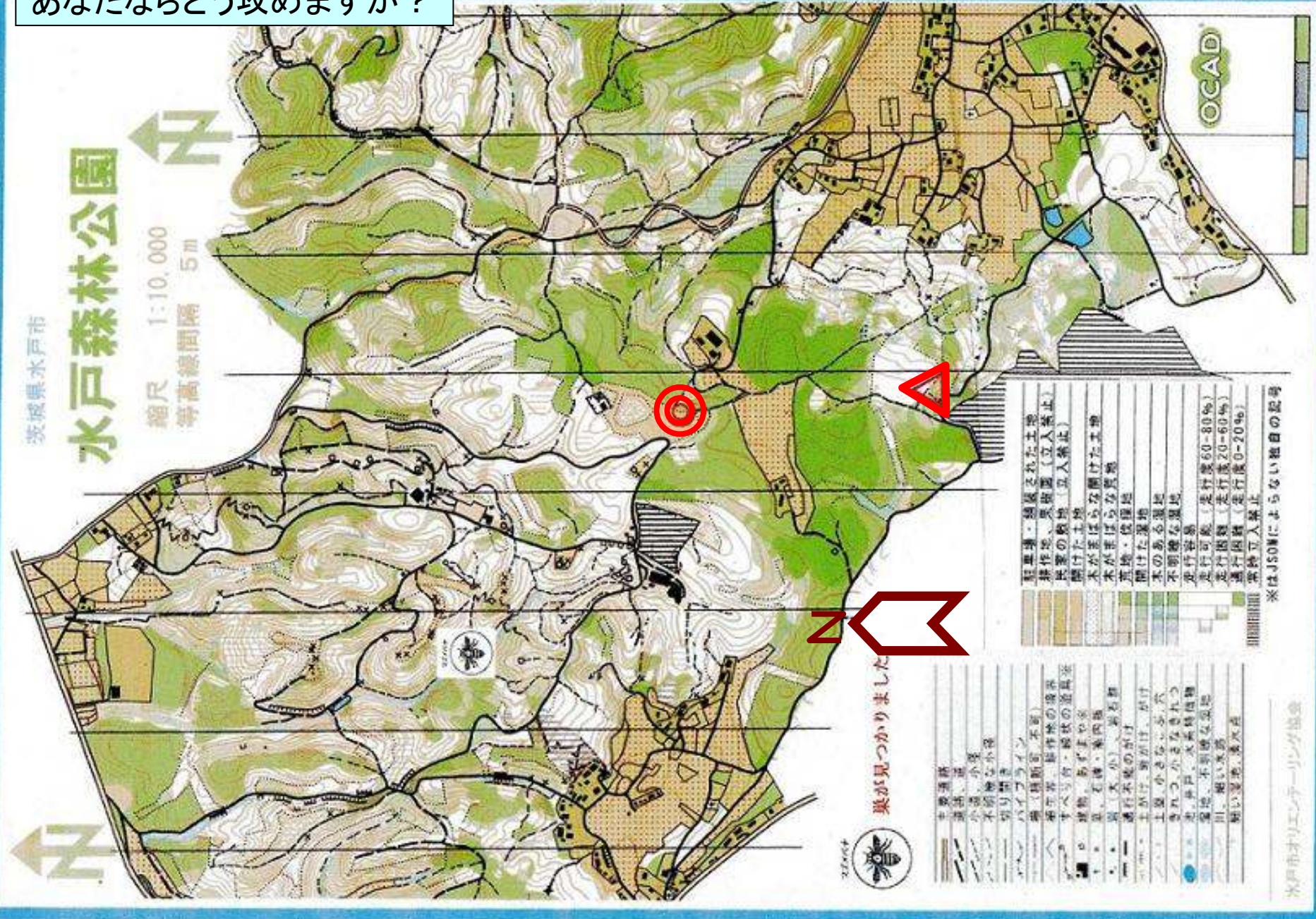
このドキュメントは、ARDF競技に参加したときに、私がどういう場面でどういう判断をしたかを記憶を頼りに記録したものです。

従って、「こうすべき」という正解を記載したものではありません。

ARDFに参加した一競技者の話として、主に初心者の皆さんの役に立てられればと思って作成いたしました。



あなたならどう攻めますか？



茨城県水戸市

# 水戸森林公園

縮尺 1:10,000  
等高線間隔 5m

OCAD



巣が見つかりました

- 主要道路
- 道路、道
- 小径、小道
- 不明瞭な小径
- 切り筋
- パイプライン
- 溝（掘削前、不明）
- 樹林帯、樹林帯の境界
- すべり谷、樹林帯の境界
- 建物、あずまや
- 土、瓦、石積、築込
- 溝（大、小）、岩層
- 通行不能の谷
- 土がけ、崩れ、崩れ
- 土壁、小さな谷、穴
- きれつ、小さな谷、穴
- 池、井戸、水漏れ
- 崖地、不明瞭な崖地
- 川、細い水路
- 低い湿地、湧水

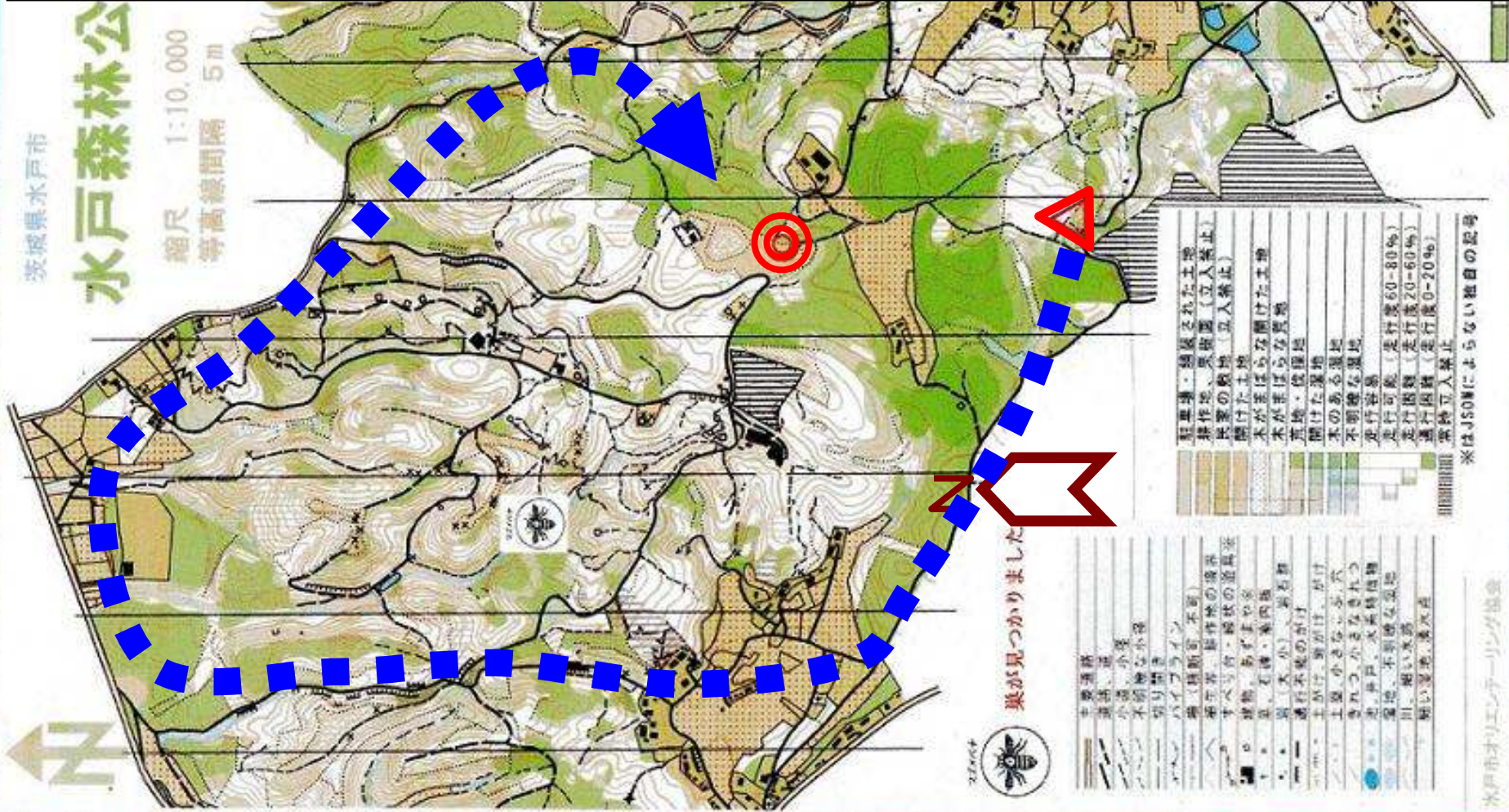
- 駐車場・舗装された土地
- 耕作地、果樹園（立入禁止）
- 民家の敷地（立入禁止）
- 開けた土地
- 木がまばらな開けた土地
- 荒地、侵襲地
- 開けた湿地
- 木のある湿地
- 不明瞭な湿地
- 走行容易
- 走行困難（走行度60-80%）
- 走行困難（走行度20-60%）
- 通行困難（走行度0-20%）
- 通行困難 常時立入禁止

※はJIS0Mに よらない独自の記号



### ①スタート前の地図読み

昨日と同じ地図だが、南端道路を西に行くことをも想定したスタート走行コースとなっている。昨日は東半分を使ったこともあり、西の可能性は大である。西に向かうことを決意する。



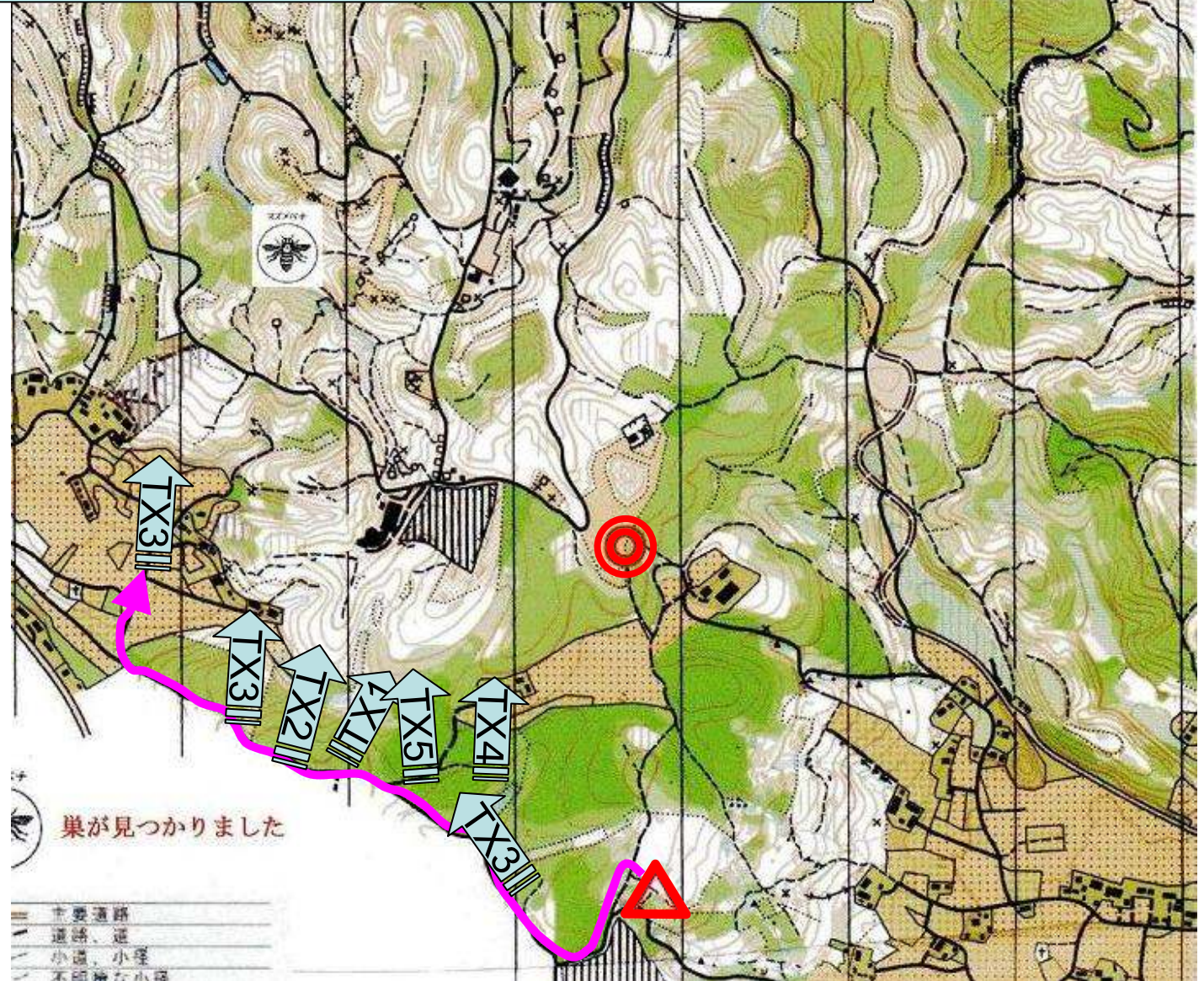


縮尺 1:10,000

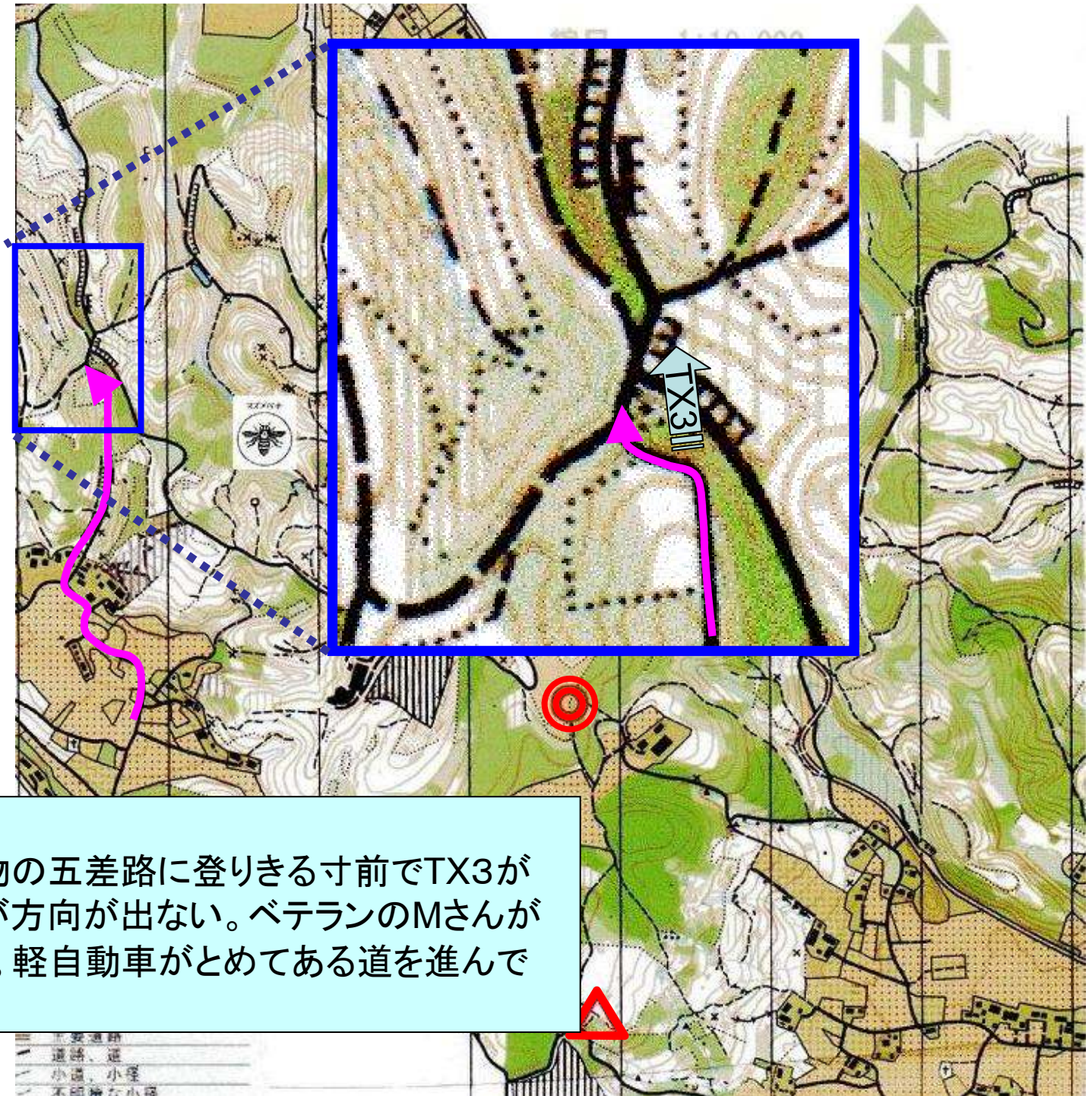


②残念

どうやら南の低部にはなさそうだ。これはゴールから  
回ったほうが速かった気がする。



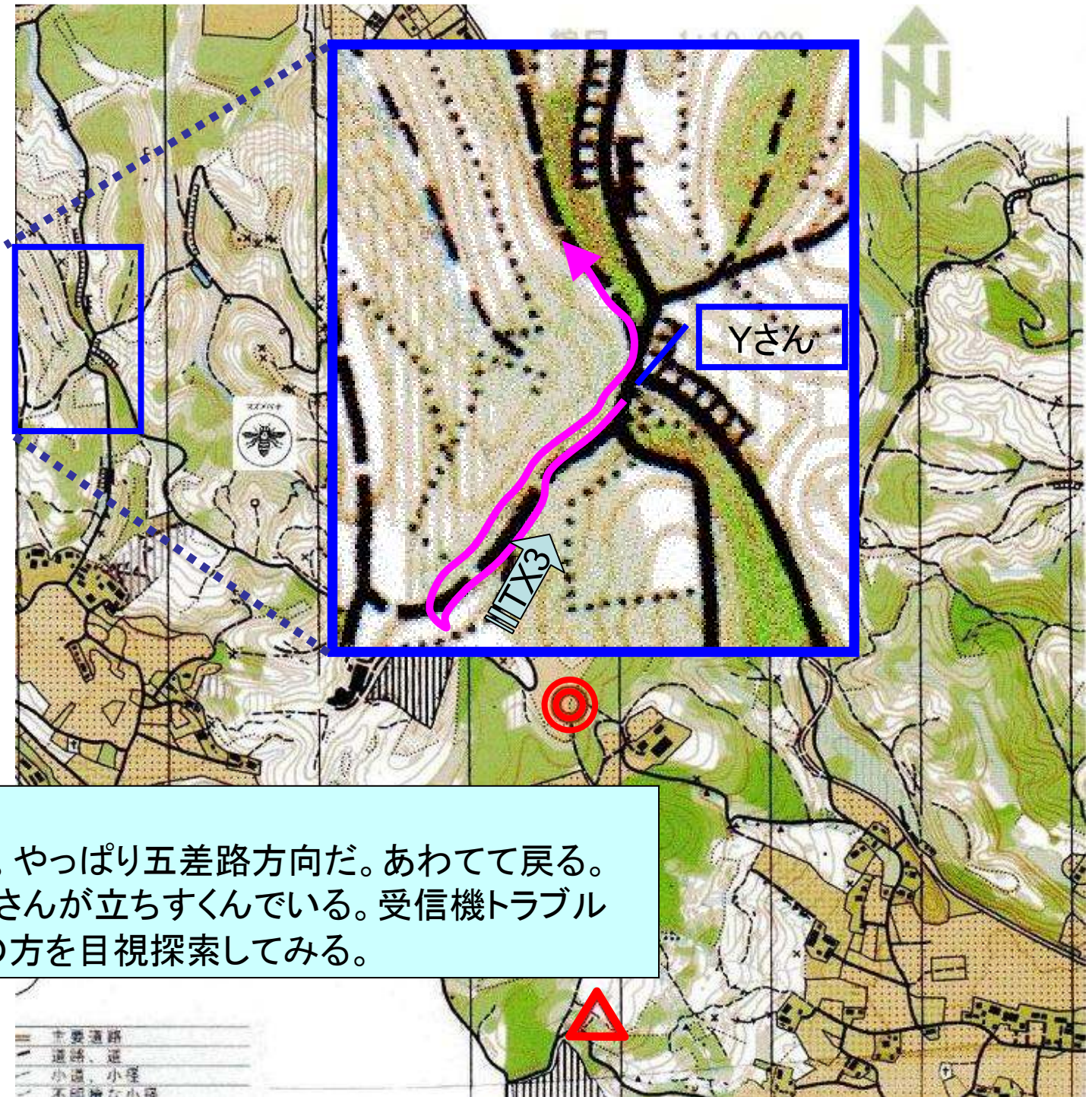




### ③五差路

このトレイン名物の五差路に登りきる寸前でTX3が鳴く。結構強いが方向が出ない。ベテランのMさんがうろうろしている。軽自動車がとめてある道を進んでみることにする。

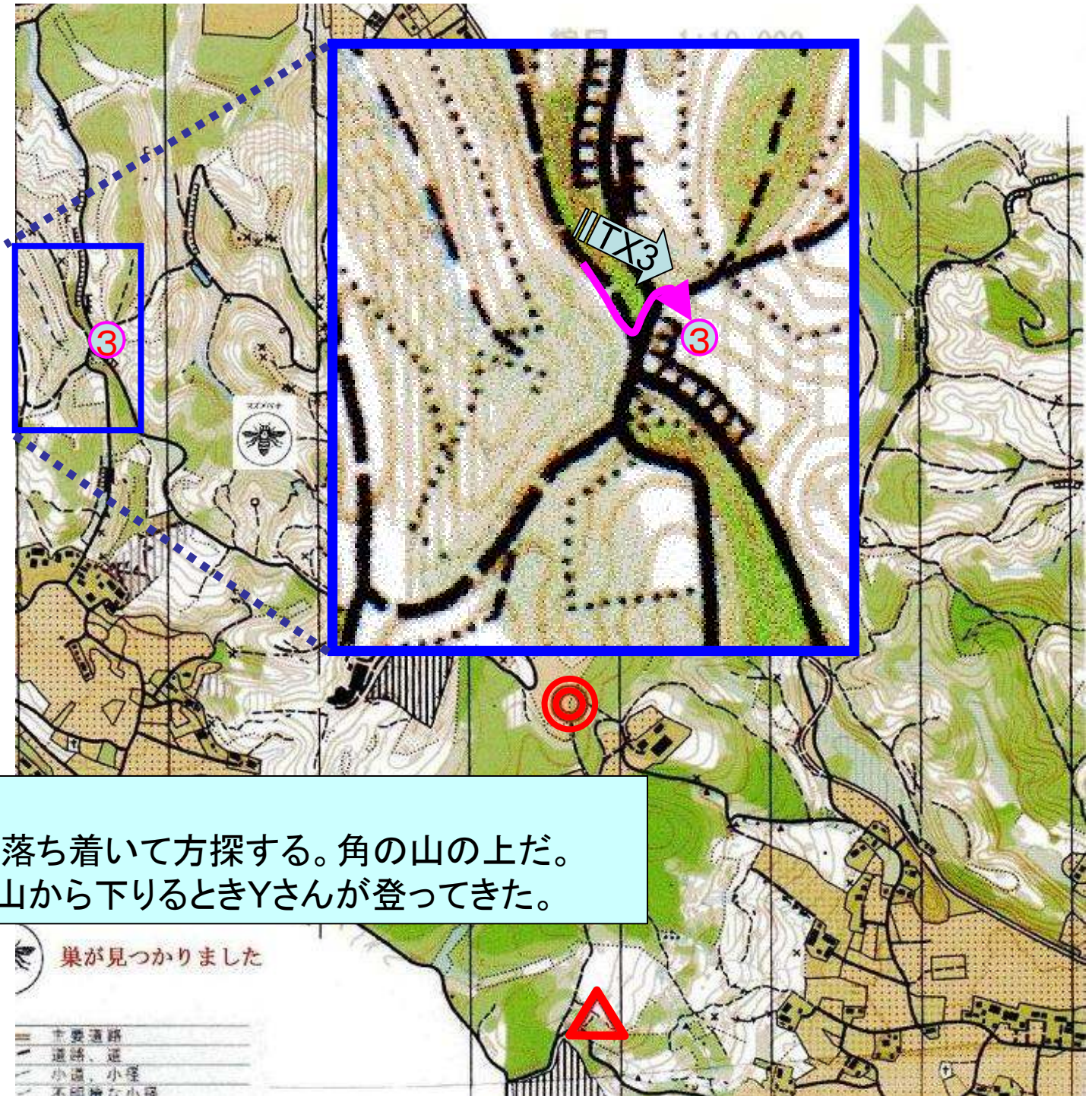




④戻る

TX3が鳴く。やっぱり五差路方向だ。あわてて戻る。  
五差路にYさんが立ちすくんでいる。受信機トラブル  
か？高台の方を目視探索してみる。





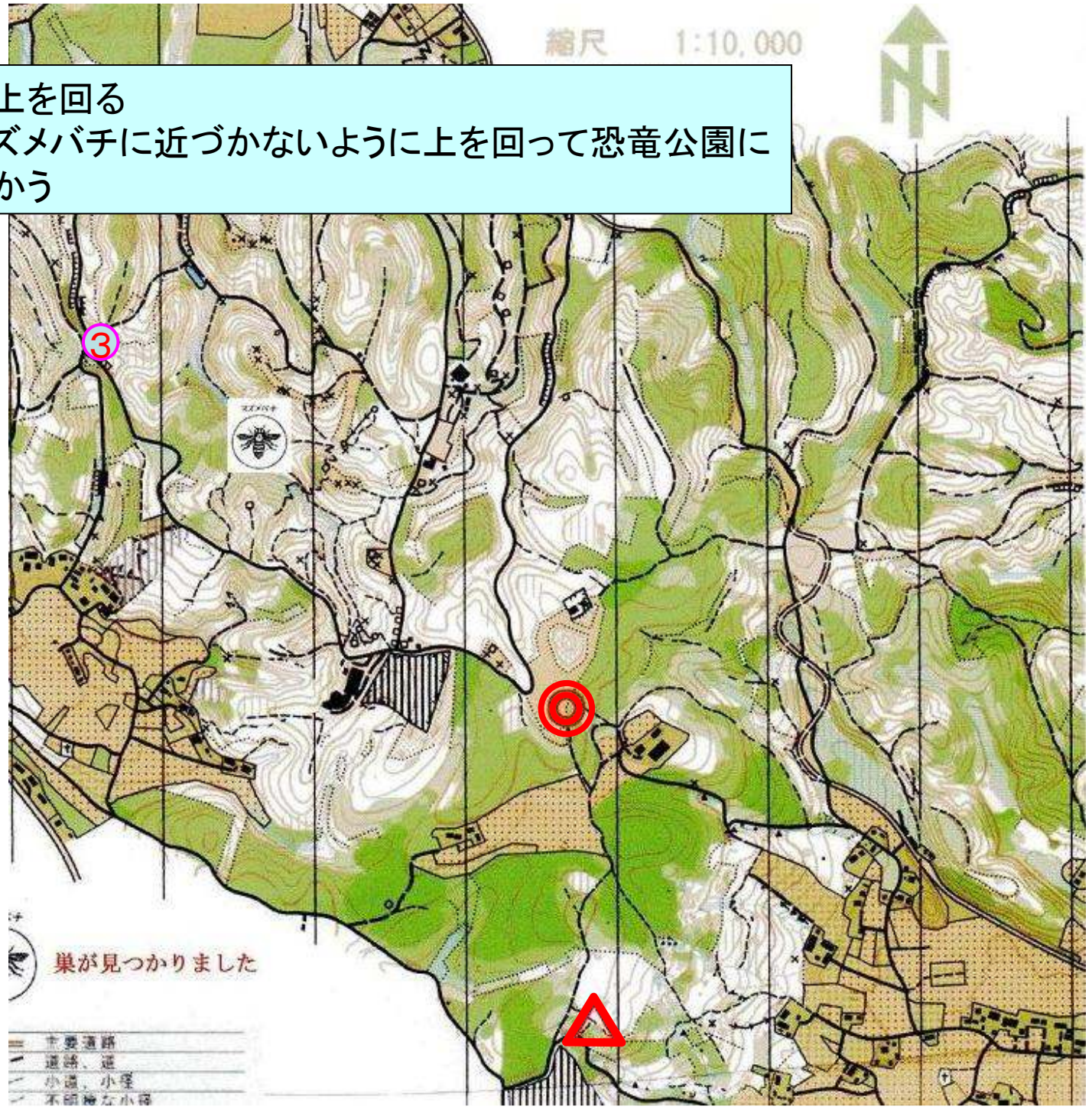
⑤TX3  
TX3が鳴く。落ち着いて方探する。角の山の上だ。  
TX3ゲット。山から下りるときYさんが登ってきた。



縮尺 1:10,000



⑥上を回る  
スズメバチに近づかないように上を回って恐竜公園に向かう



巣が見つかりました

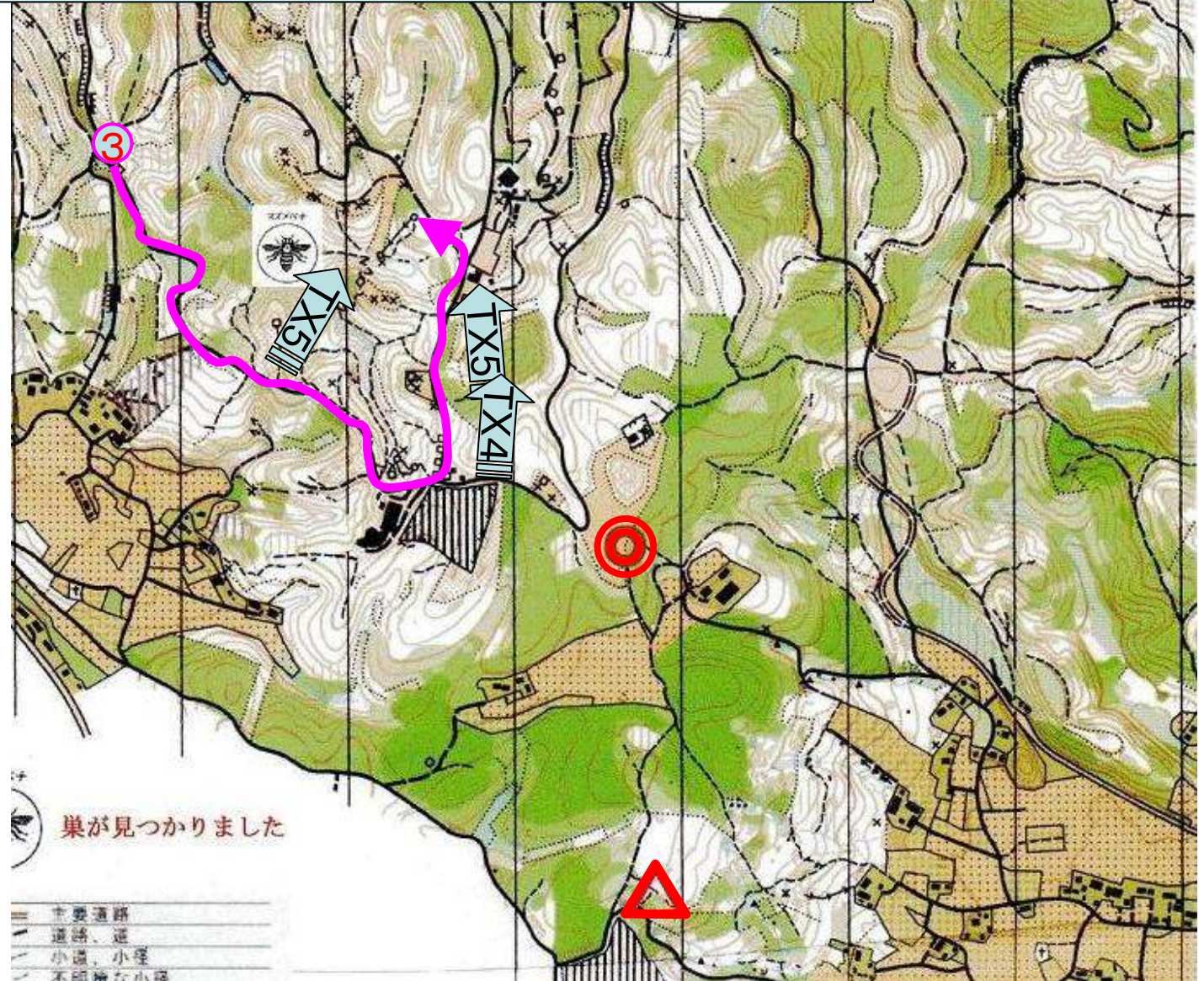


縮尺 1:10,000



⑦車道

TX4,5は道なりだ。TX5は近い。恐竜公園に少し入ったところで待機する。

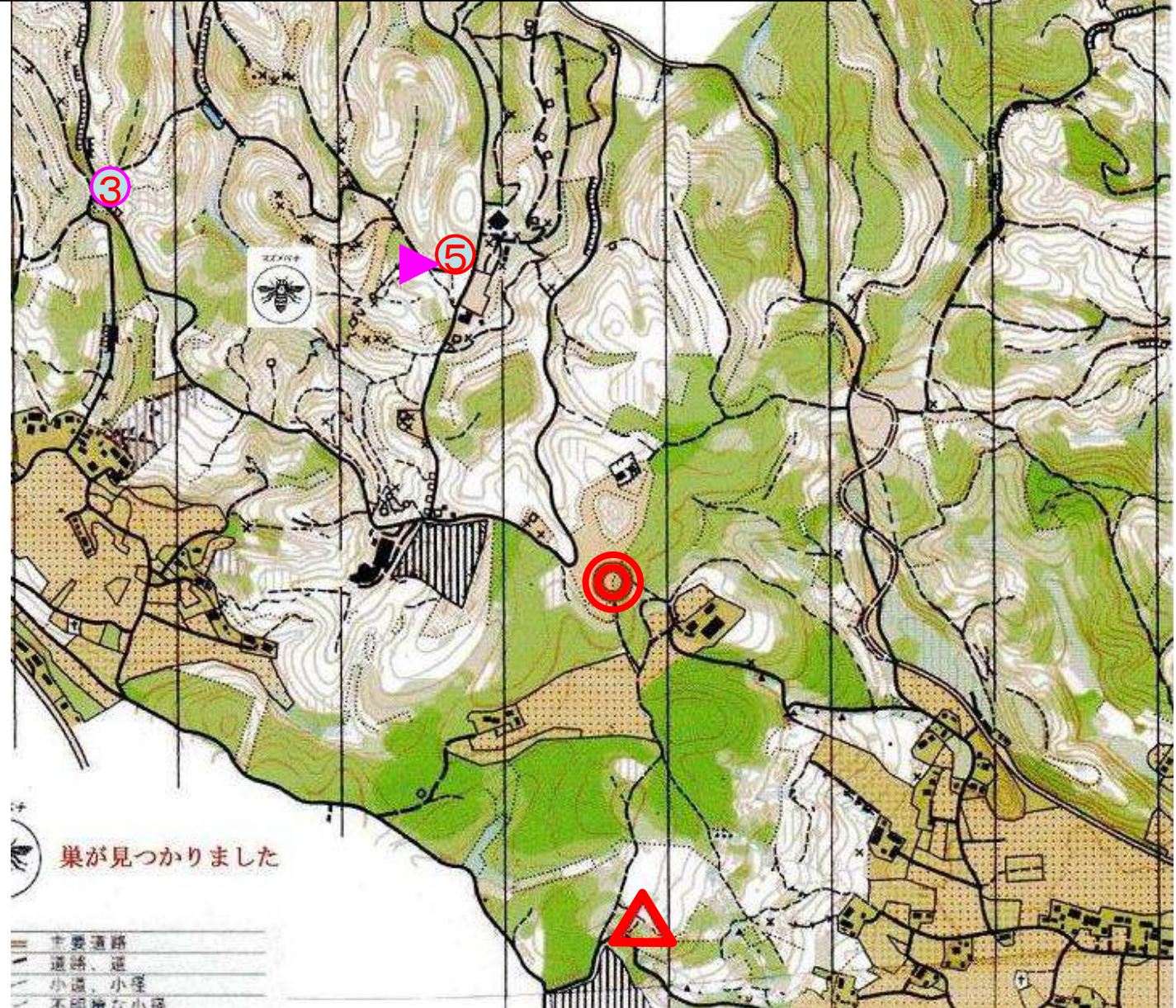




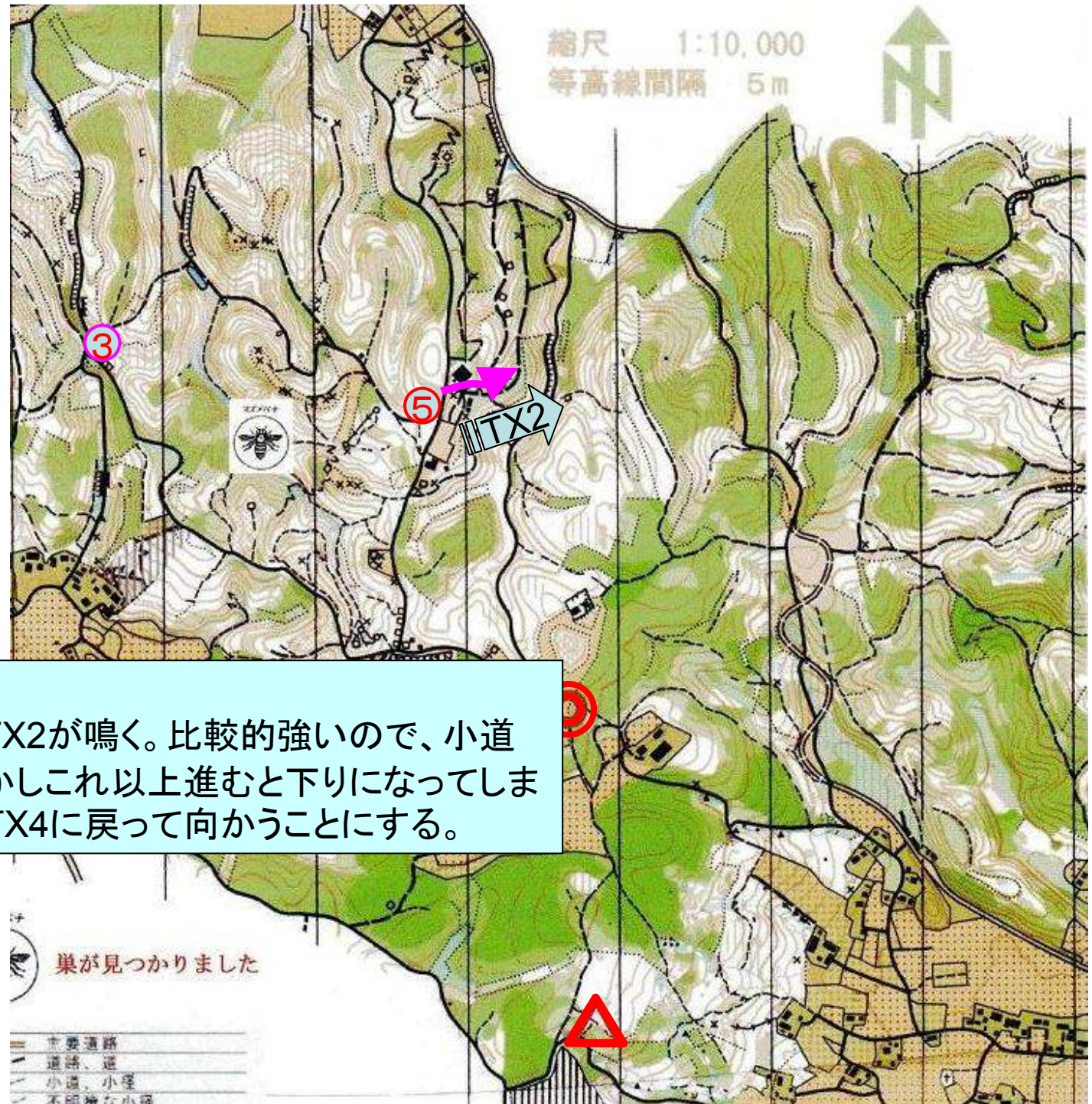
縮尺 1:10,000



⑧TX5  
TX5が鳴く。至近距離だ。走りこんでゲット。



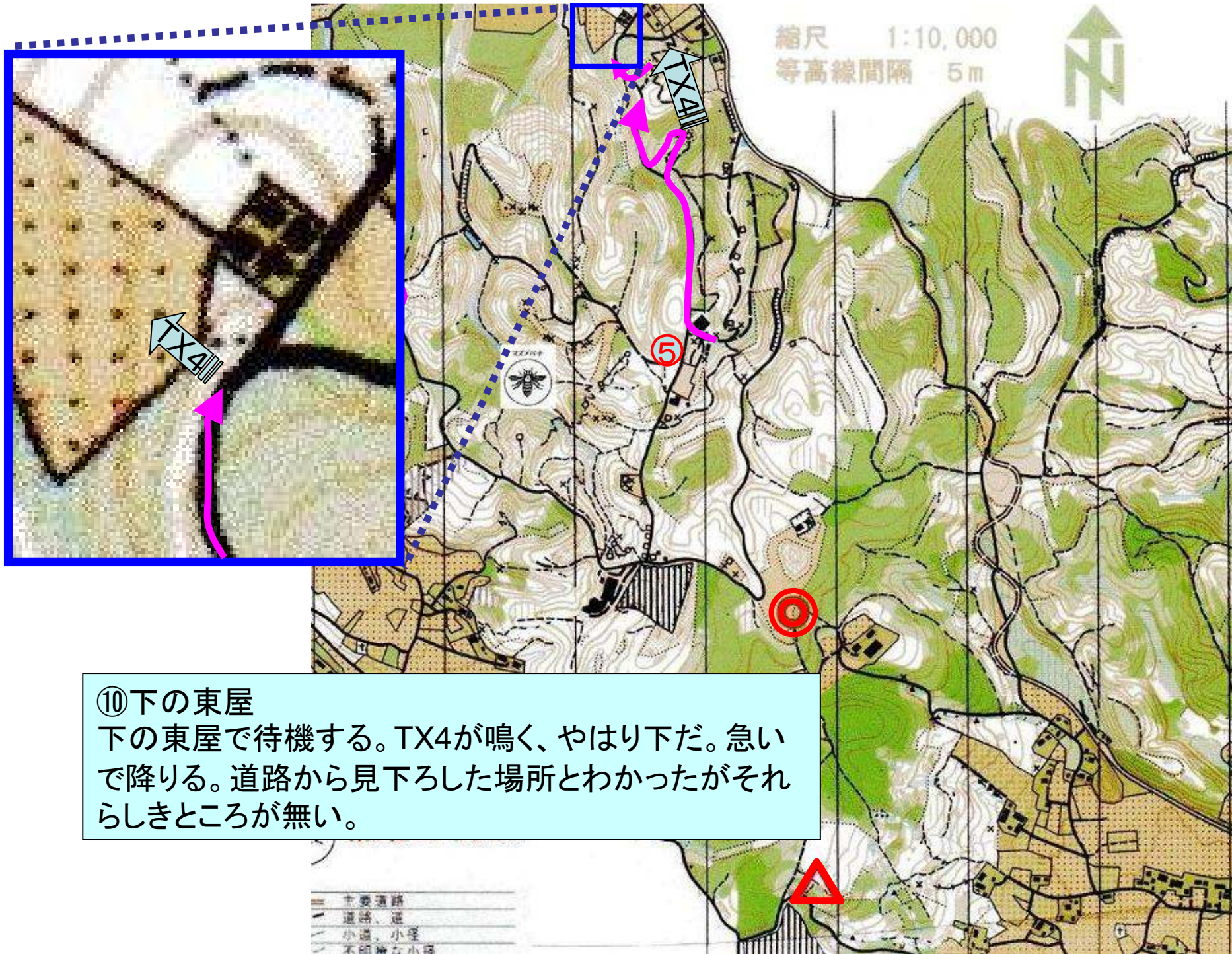




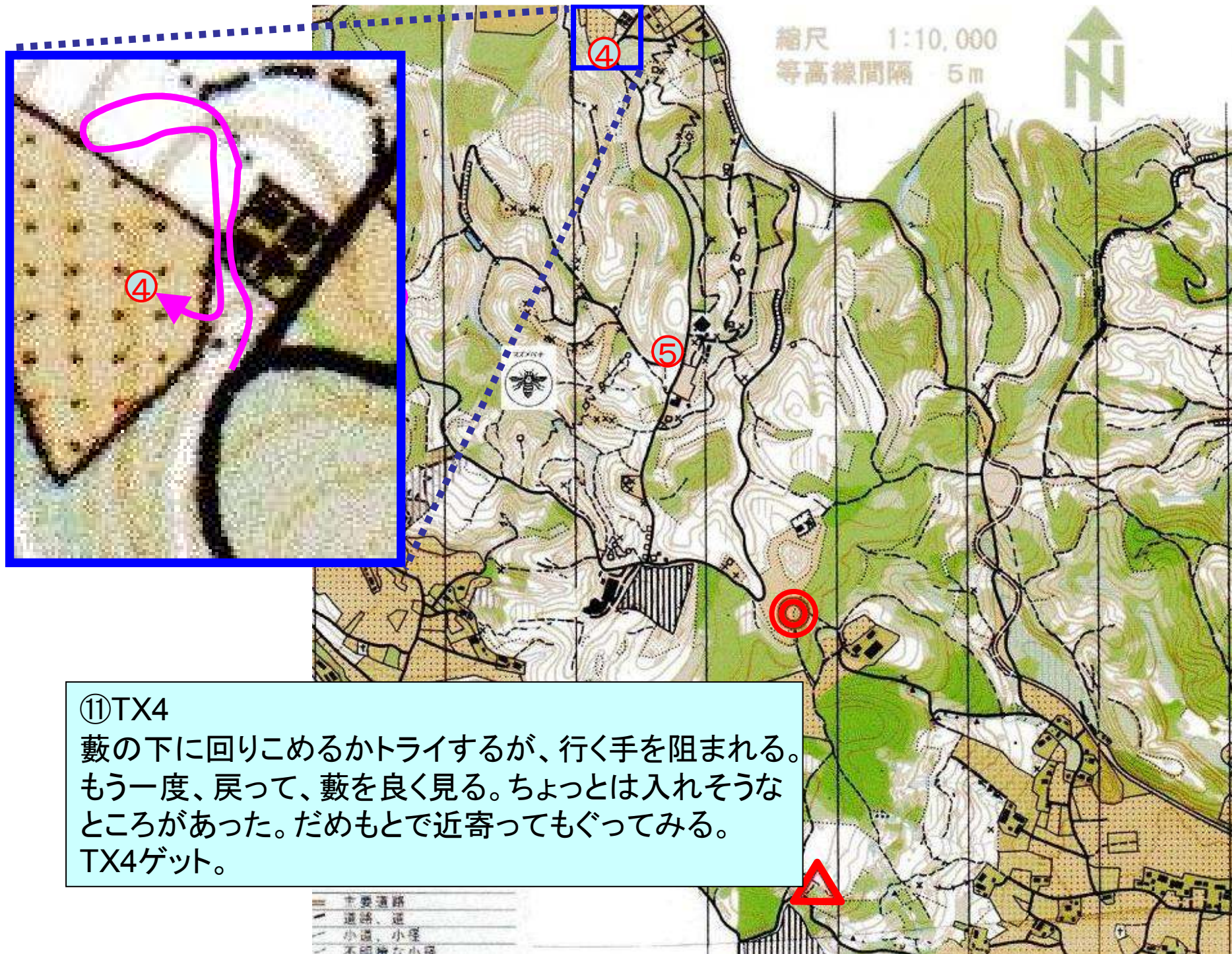
⑨TX2が鳴く

自分には不要のTX2が鳴く。比較的強いので、小道に入ってみる。しかしこれ以上進むと下りになってしまう。やはり大事なTX4に戻って向かうことにする。

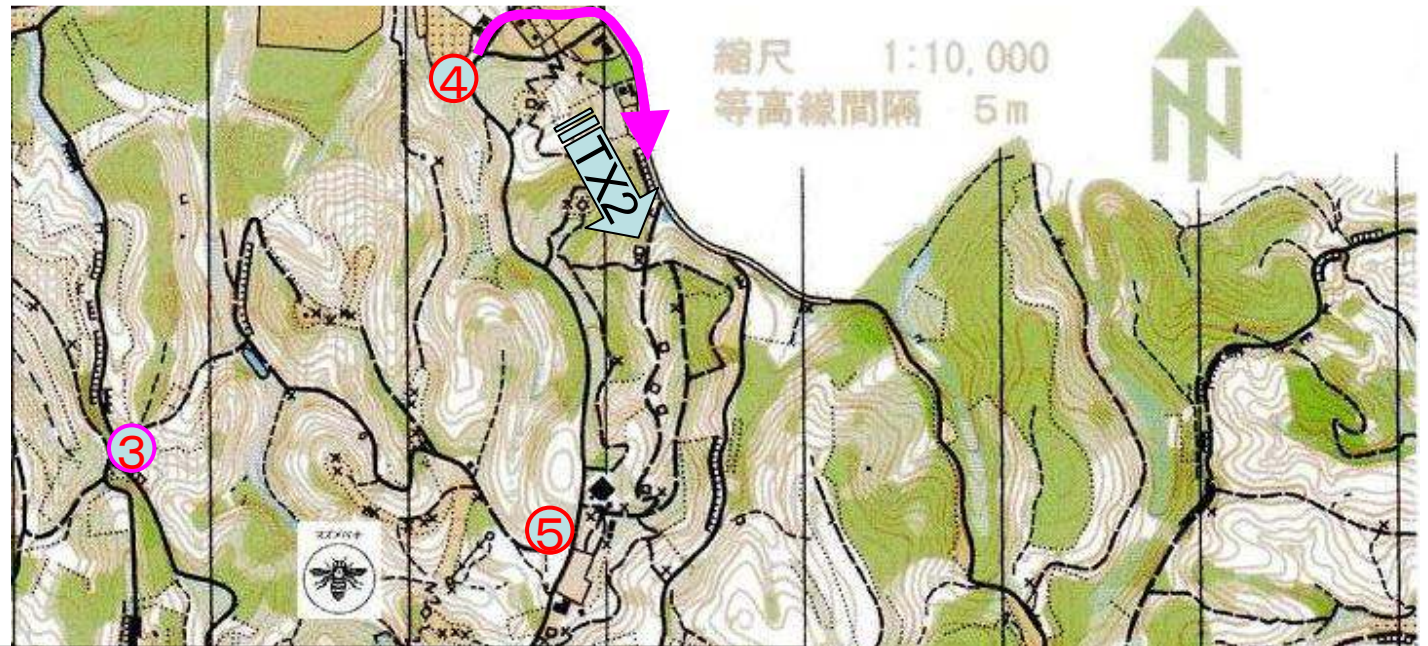












⑫車道を登る  
新しく出来た道路を見物しながら登る。TX2は山の上らしい。帰りにでも拾うか。







⑬TX1をあきらめる  
TX1はまだ東のほうだ。さすがに遠すぎる。あきらめて、不要のTX2を拾って帰ることにする。





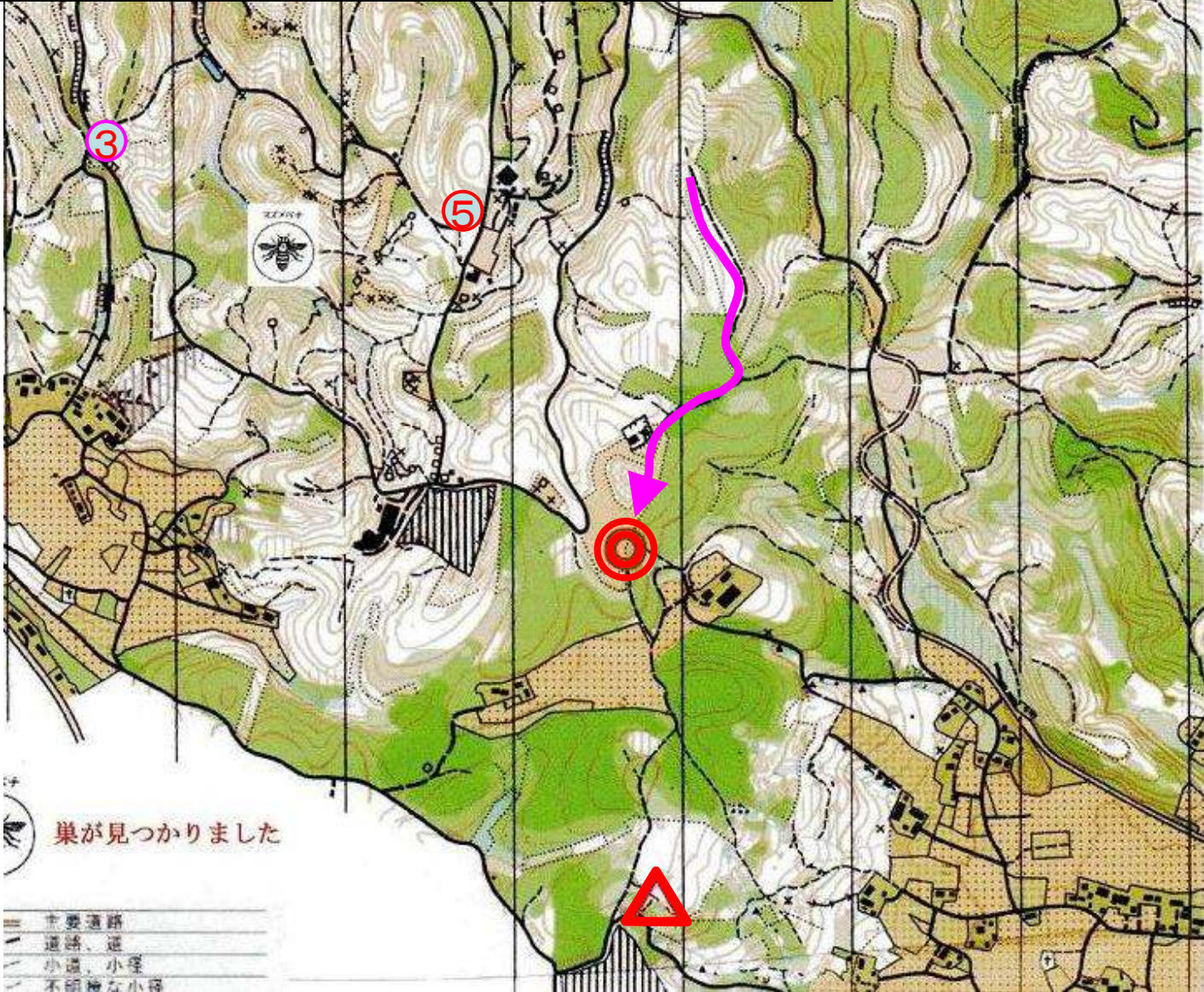




縮尺 1:10,000  
等高線間隔 5m



⑭ゴール  
尾根道分岐に戻る。丁度15分のロスタイムであった。

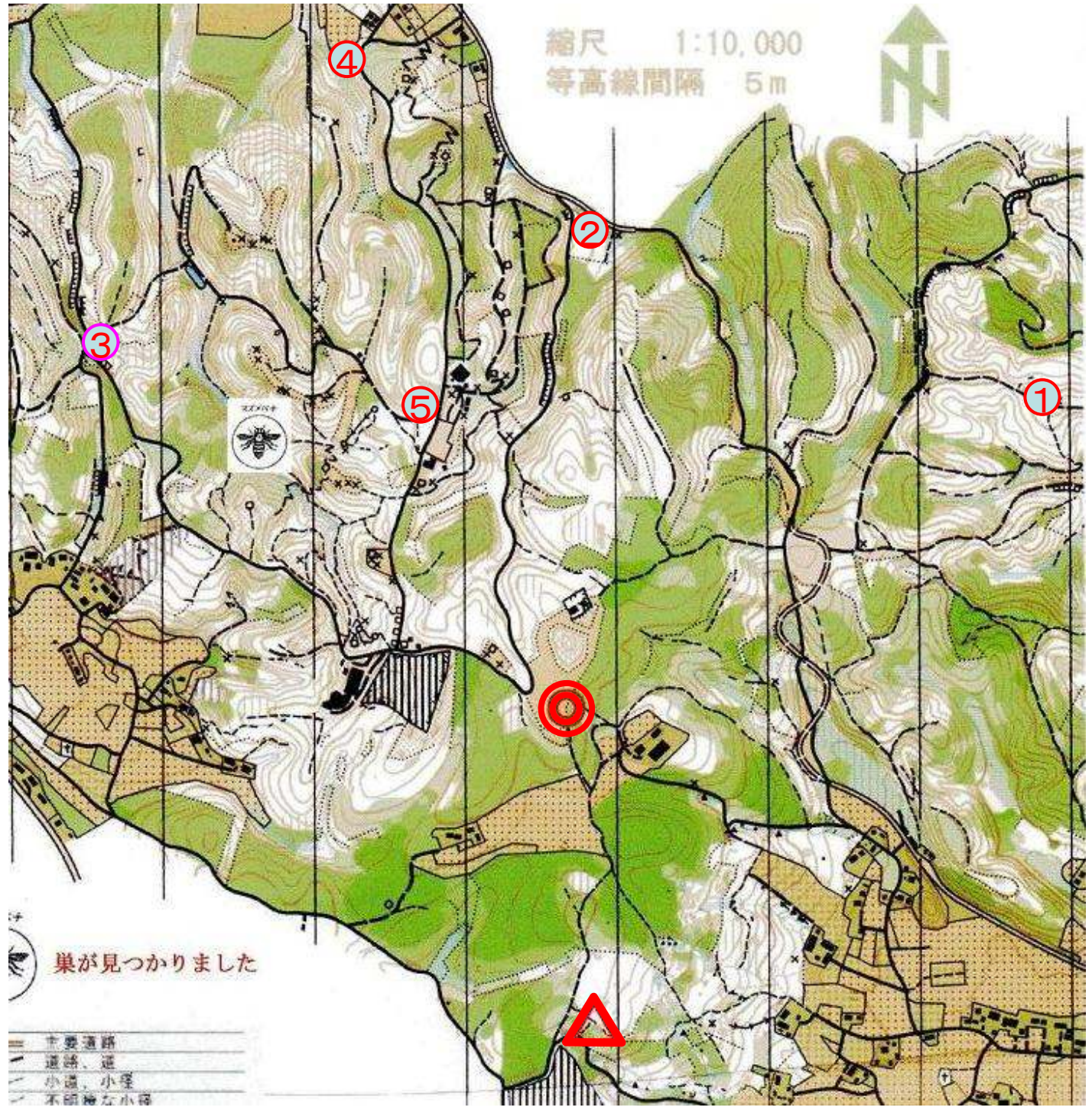


巣が見つかりました

- 主要道路
- 道路、道
- 小道、小径
- 不明瞭な小径



⑮ゴール

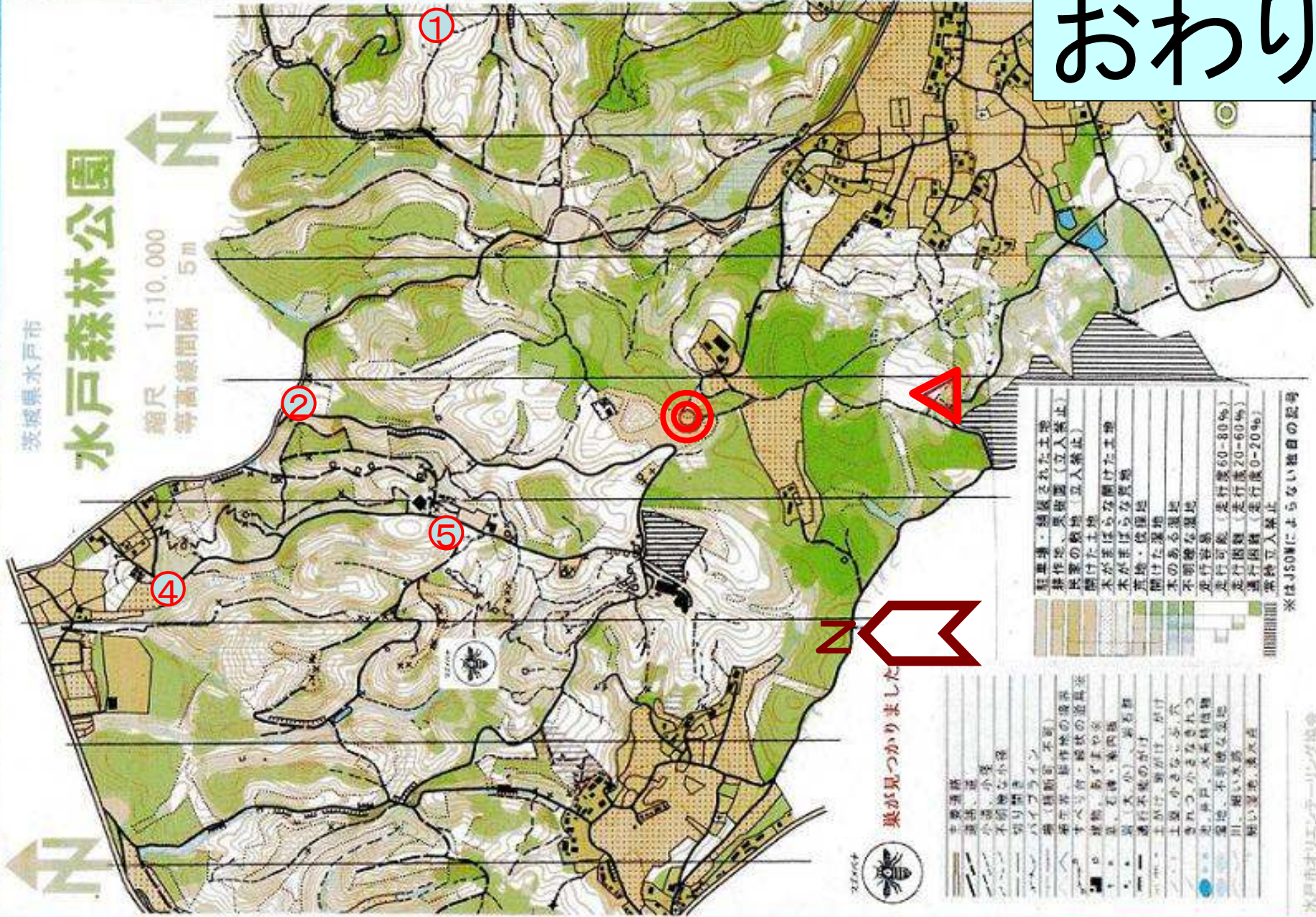




茨城県水戸市

# 水戸森林公園

縮尺 1:10,000  
等高線間隔 5m



# おわり



巣が見つかりました

主要道路	河川 (国期前、不詳)
道路、道	河川、堤防、防犯林の境界
小溝、小渠	すべり台、砂状の遊具等
不明瞭な小溝	建物、あずまや等
切り返き	山、天、石橋、築山橋
パイプライン	山 (天、小)、岩石群
橋 (国期前、不詳)	通行不能の谷
河川、堤防	土がけ、崩れ、谷
すべり台、砂状の遊具等	土壁、小さな谷、穴
建物、あずまや等	きれつ、小さな谷、穴
山、天、石橋、築山橋	池、井戸、水害危険箇所
山 (天、小)、岩石群	崖地、不明瞭な崖地
通行不能の谷	川、細い水路
土がけ、崩れ、谷	傾いた崖地、溝、穴
土壁、小さな谷、穴	
きれつ、小さな谷、穴	
池、井戸、水害危険箇所	
崖地、不明瞭な崖地	
川、細い水路	
傾いた崖地、溝、穴	

駐車場・舗装された土地	記号
耕作地、果樹園 (立入禁止)	
民家の敷地 (立入禁止)	
開けた土地	
木がまばらな開けた土地	
荒地、休耕地	
開けた草地	
木のある草地	
不明瞭な草地	
走行容易	
走行困難 (走行度60-80%)	
走行困難 (走行度20-60%)	
通行困難 (走行度0-20%)	
常時立入禁止	

※はJIS0Mによらない独自の記号



# 反省

◇まずは最初の西行きが失敗。ゴールからアプローチしたほうが良かった。しかし、これは賭けであったのでどうしようもない。

◇山の上のTX3直下に来ながら、さらに2回鳴かせてしまった。これもその時、次の行動をどう決定すればよかったかわからない。

◇TX2をめざし、また小路に入ってしまった。TX5をゲットする前の車道できちんと方探していれば、この間違いは防げたかもしれない。

◇道路わきのTX2を自分には不要とはいえ、通過してしまった。山の上だと思い込んでいたせいかもしれない。

◇TX1へ行く時間を逸してしまった。これも仕方なしか。

課題が多く残るゲームであった。