



2012新潟大会(3.5MHz)での 私の判断と行動



2012年5月26日(土)
於 新潟県長岡市

安島 巧

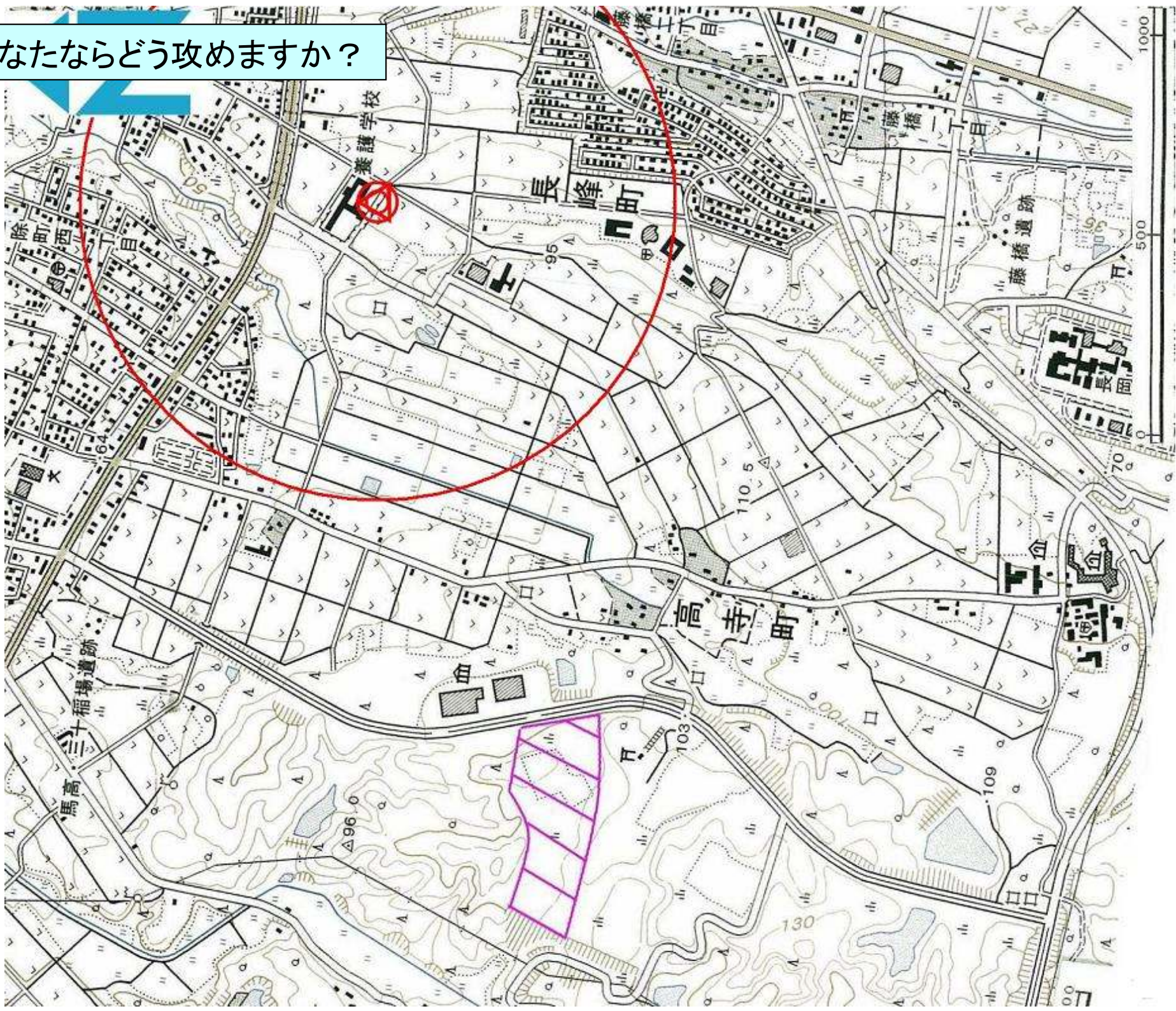
初めに

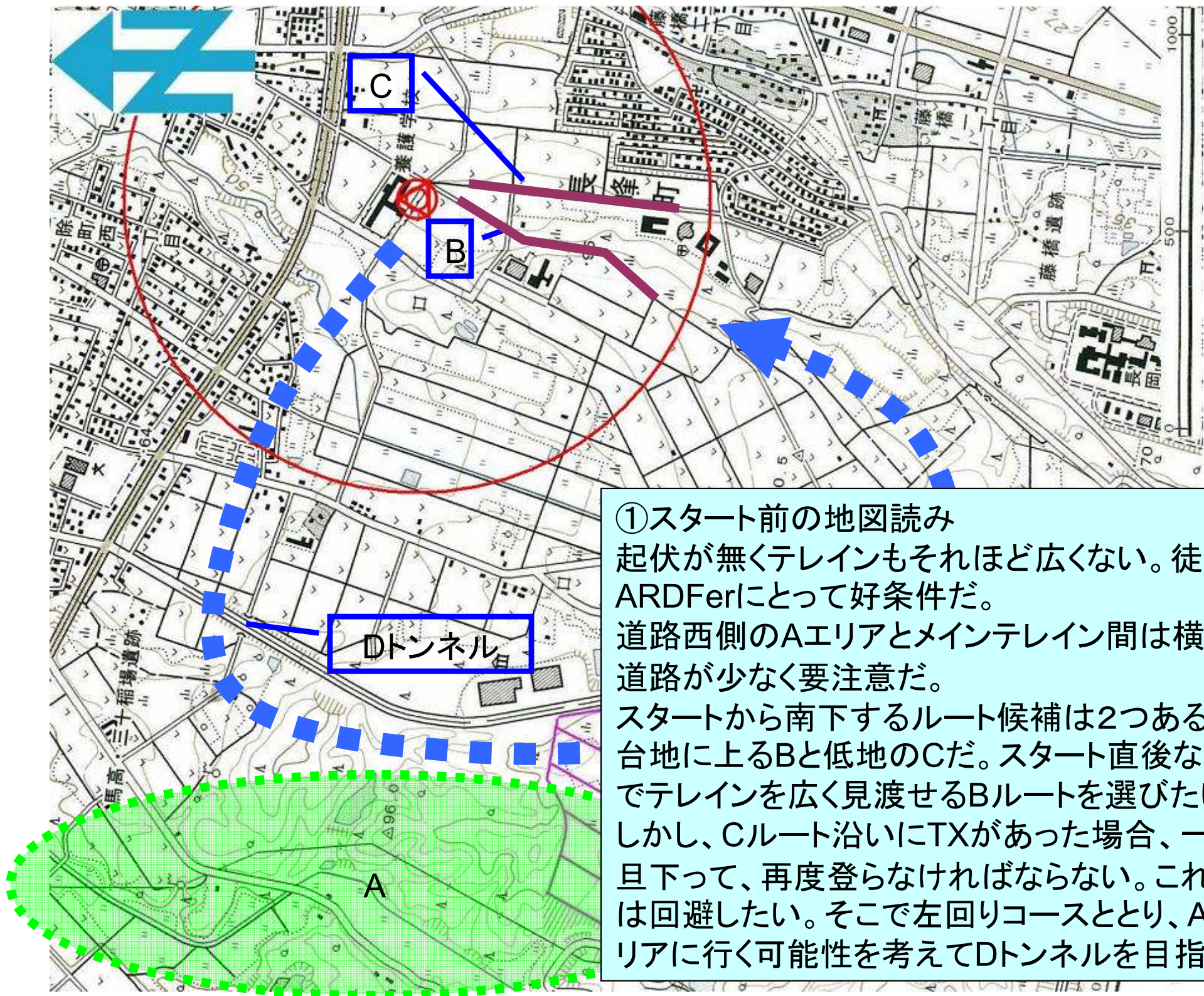
このドキュメントは、ARDF競技に参加したときに、私がどういう場面でどういう判断をしたかを記憶を頼りに記録したものです。

従って、「こうすべき」という正解を記載したものではありません。

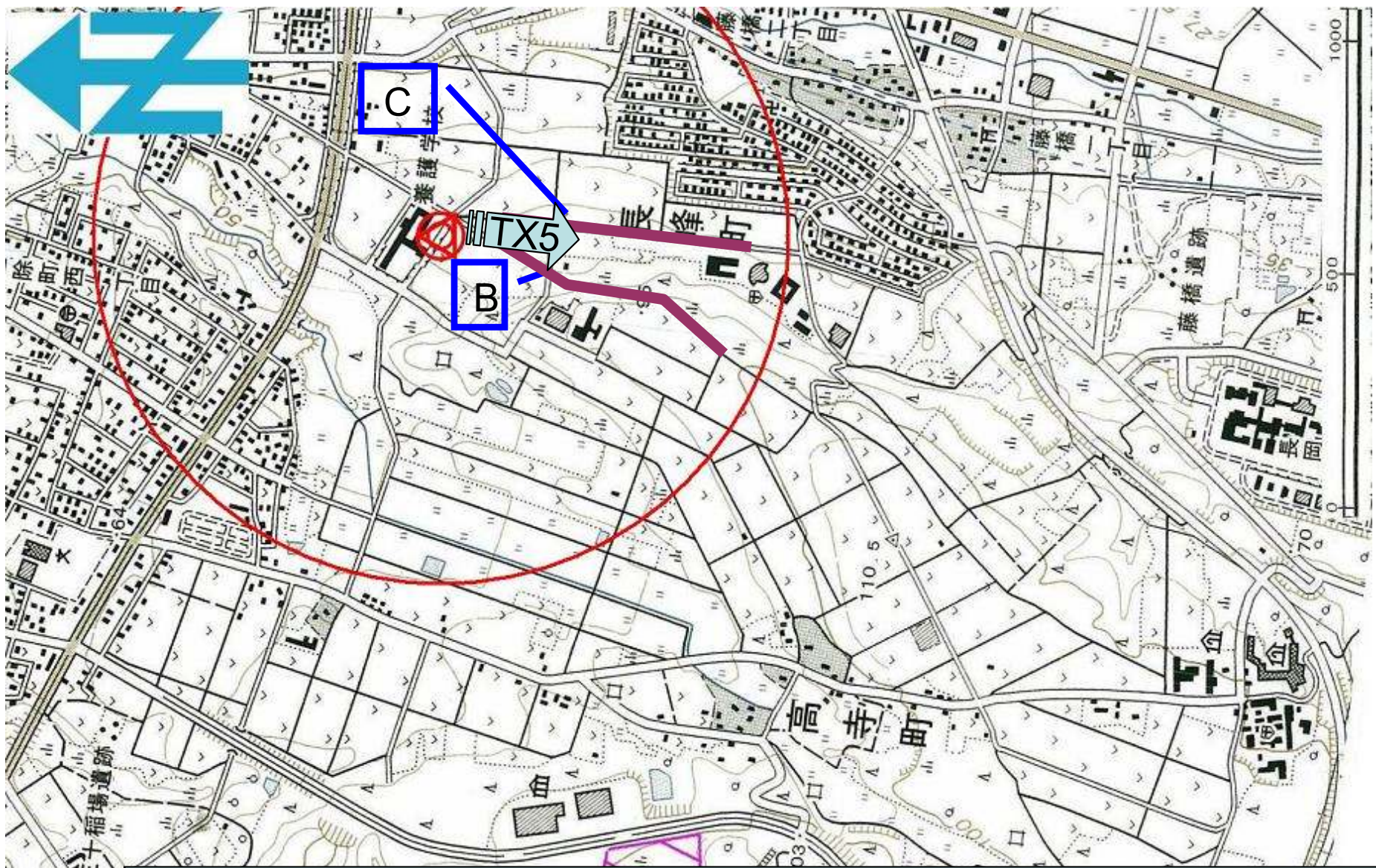
ARDFに参加した一競技者の話として、主に初心者の皆さんの役に立てられればと思って作成いたしました。

あなたならどう攻めますか？





①スタート前の地図読み
起伏が無くトレインもそれほど広くない。徒歩ARDFerにとって好条件だ。
道路西側のAエリアとメイントレイン間は横断道路が少なく要注意だ。
スタートから南下するルート候補は2つある。台地上るBと低地のCだ。スタート直後なのでトレインを広く見渡せるBルートを選びたい。しかし、Cルート沿いにTXがあった場合、一旦下って、再度登らなければならない。これは回避したい。そこで左回りコースととり、Aエリアに行く可能性を考えてDトンネルを目指す。



②探索開始地点

TX5はスタート南方向だ。Bの道かCの道かはわからない。やはり左回りだ。



③スタート円外に出る
TX1は西方向。TX3はお約束の神社
仏閣方向だ。TX1のみAエリアの可
能性がある。若干進行方向右側な
ので、Dのトンネルではなく、直進
コースを取る。2番スタートなので回
りや前方に人がいなくて気持ちが良い。

Dトンネル

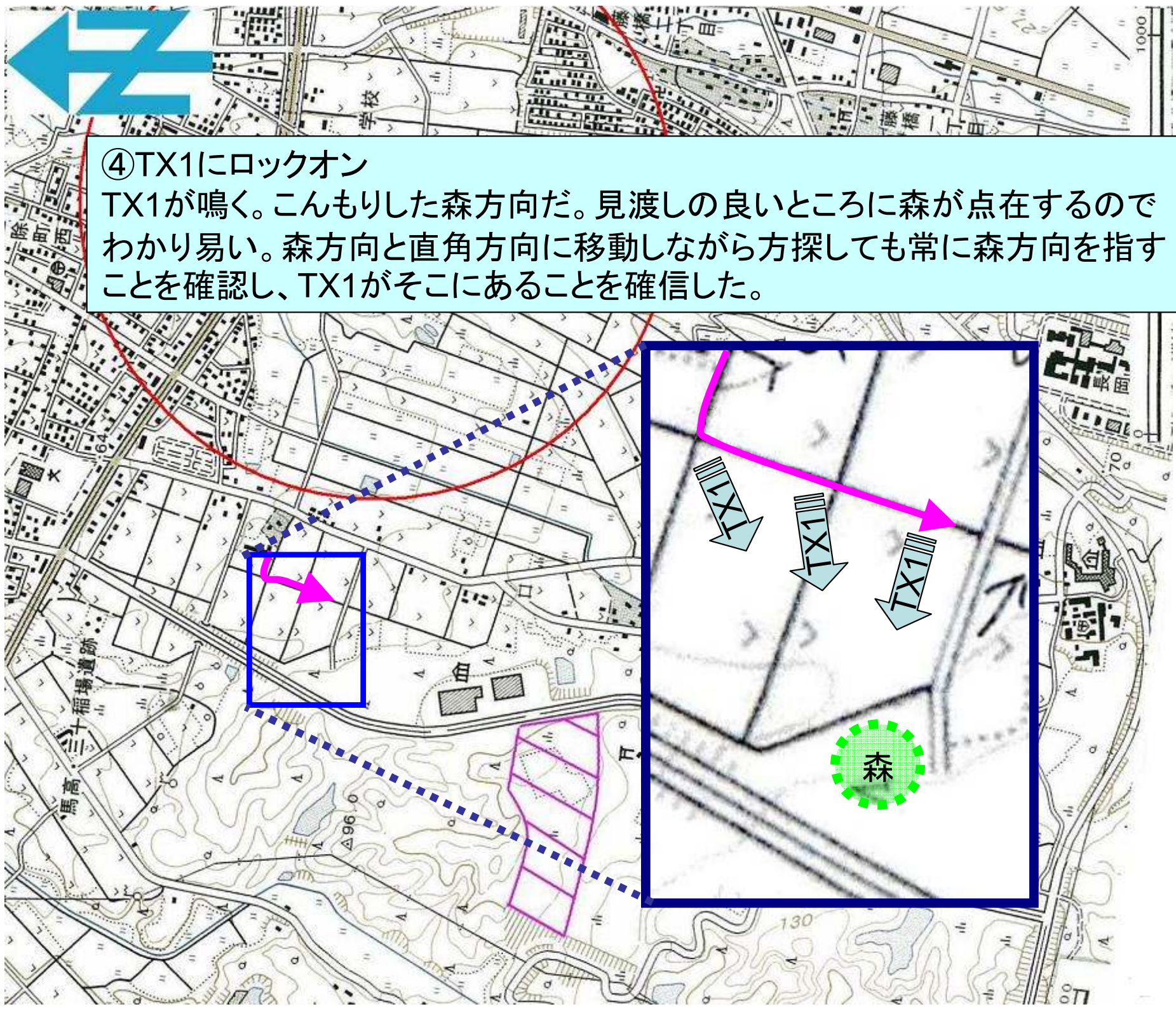
神社

A



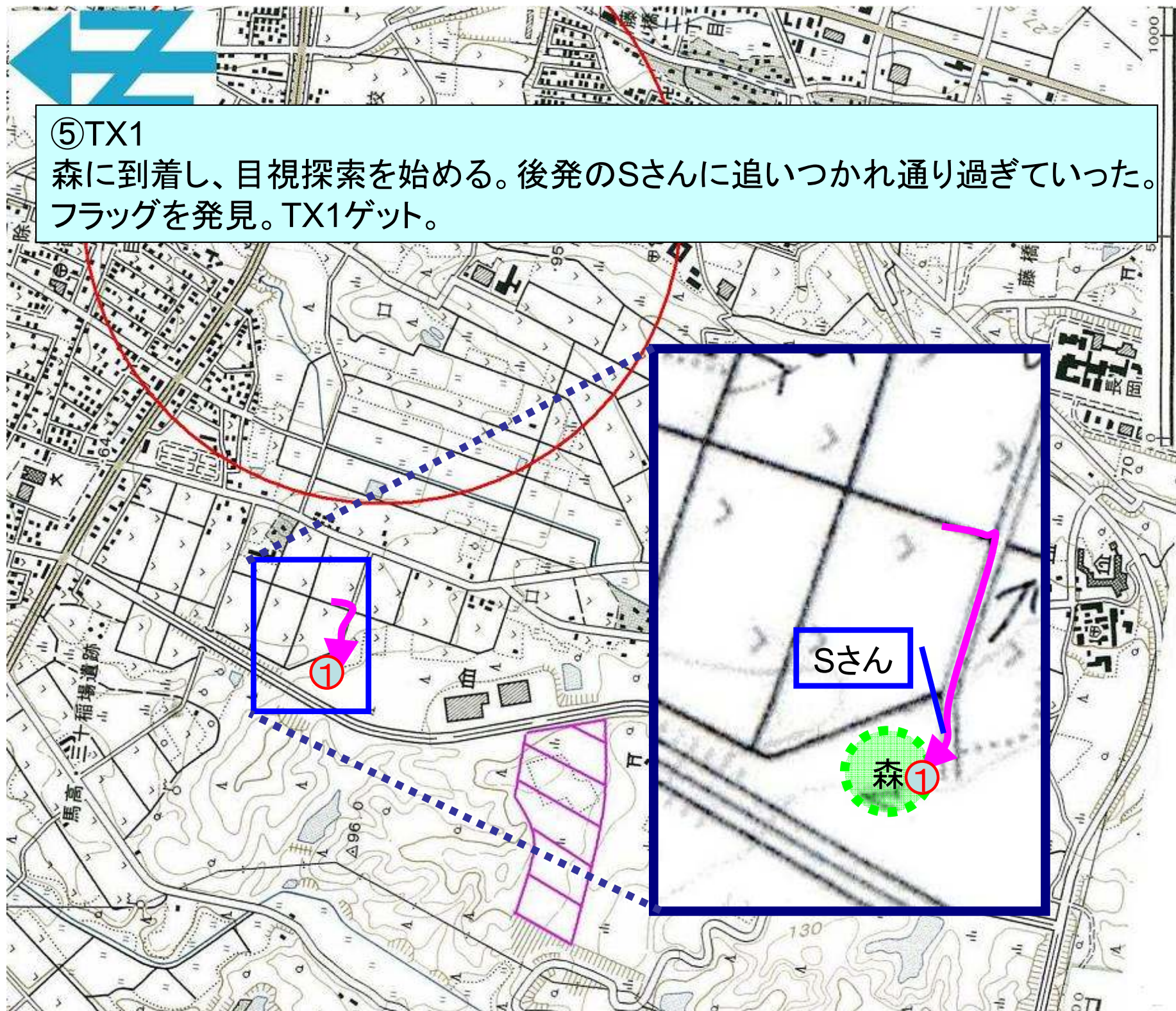
④TX1にロックオン

TX1が鳴く。こんもりした森方向だ。見渡しの良いところに森が点在するのでわかり易い。森方向と直角方向に移動しながら方探しても常に森方向を指すことを確認し、TX1がそこにあることを確信した。



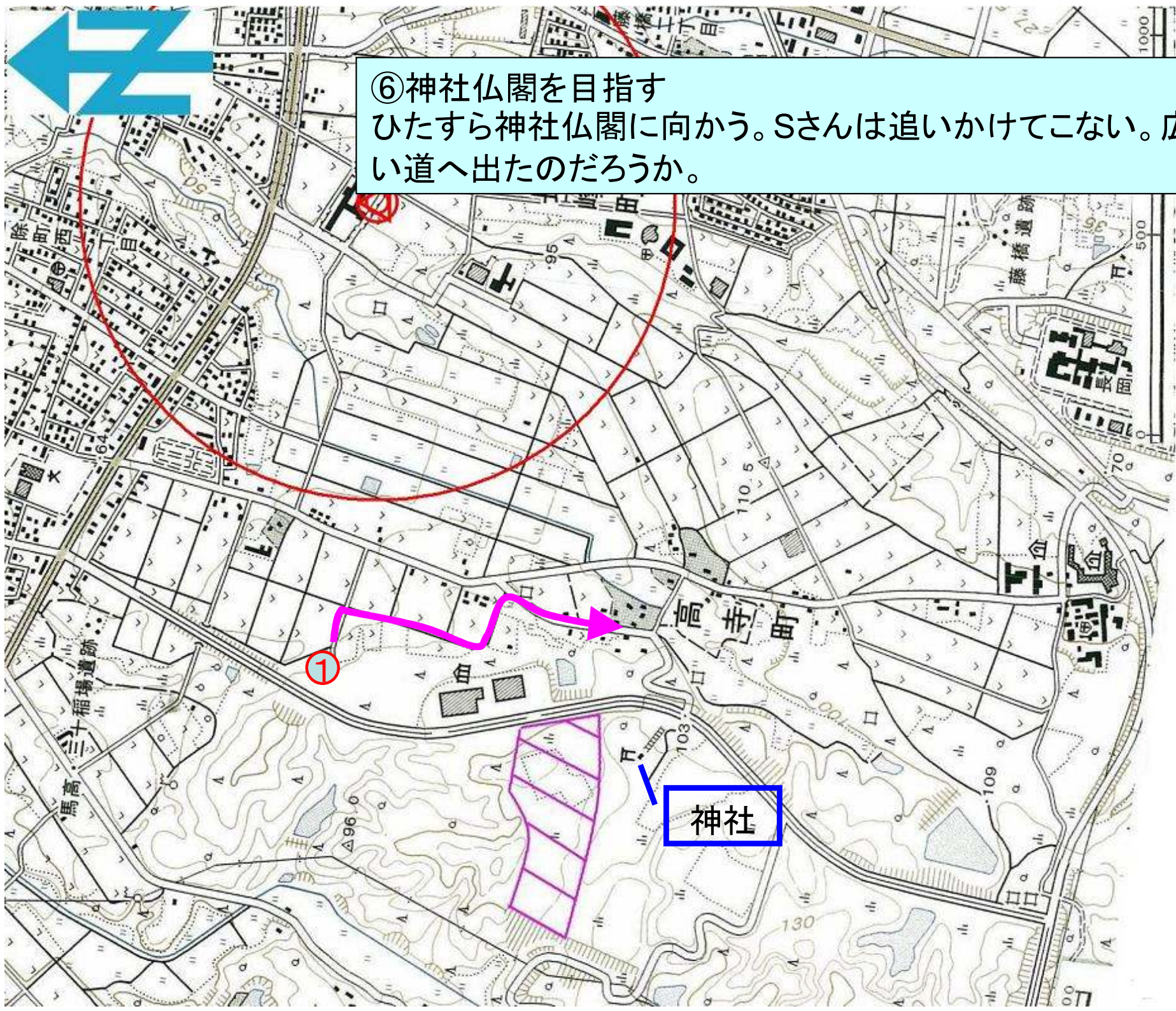
⑤TX1

森に到着し、目視探索を始める。後発のSさんに追いつかれ通り過ぎていった。フラッグを発見。TX1ゲット。





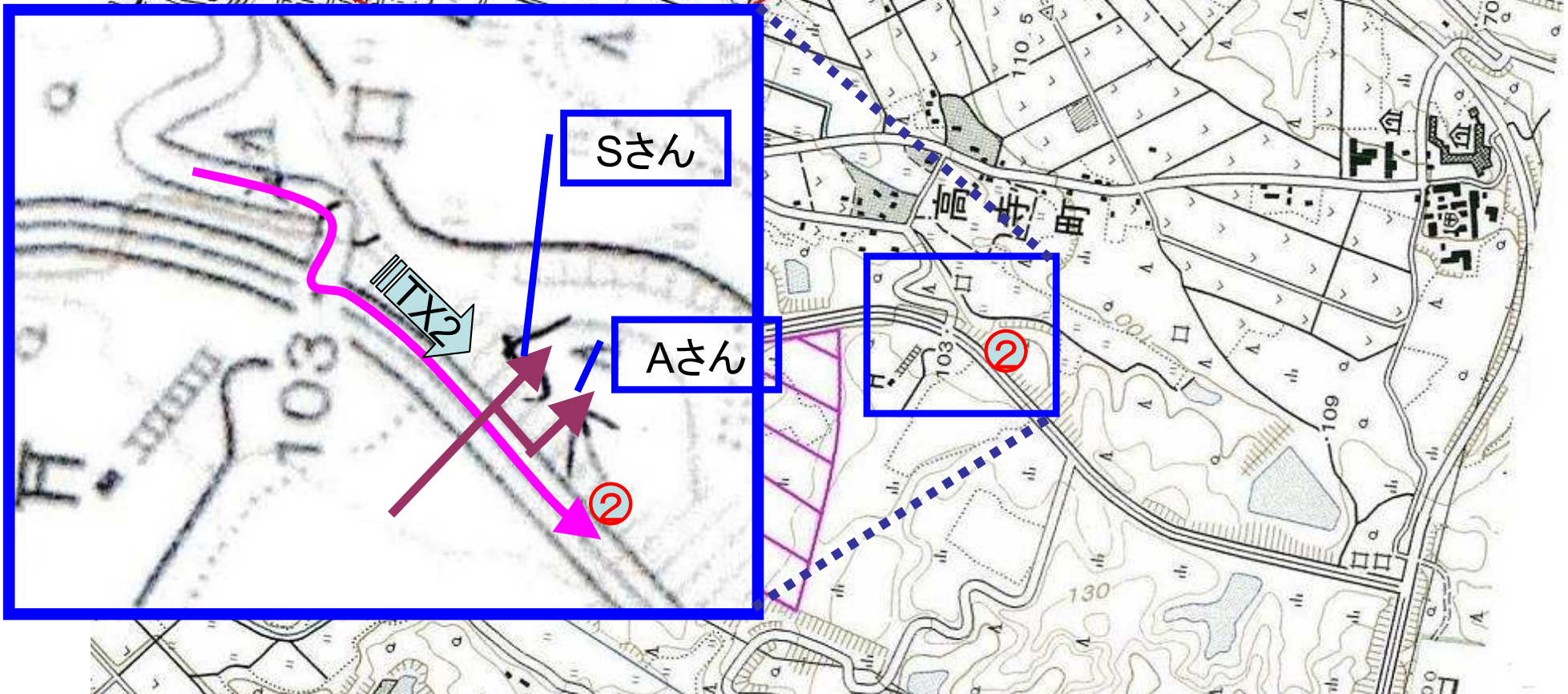
⑥神社仏閣を目指す
ひたすら神社仏閣に向かう。Sさんは追いかけてこない。広い道へ出たのだろうか。



⑦坂を上る

神社を目前にしてTX2が鳴く。あわてて交差点まで登る。TX2は道なり方向だ。右側の台地からSさんが駆け下り、ものすごい勢いで藪に突っ込んでいく。しまった。先を越されたか。

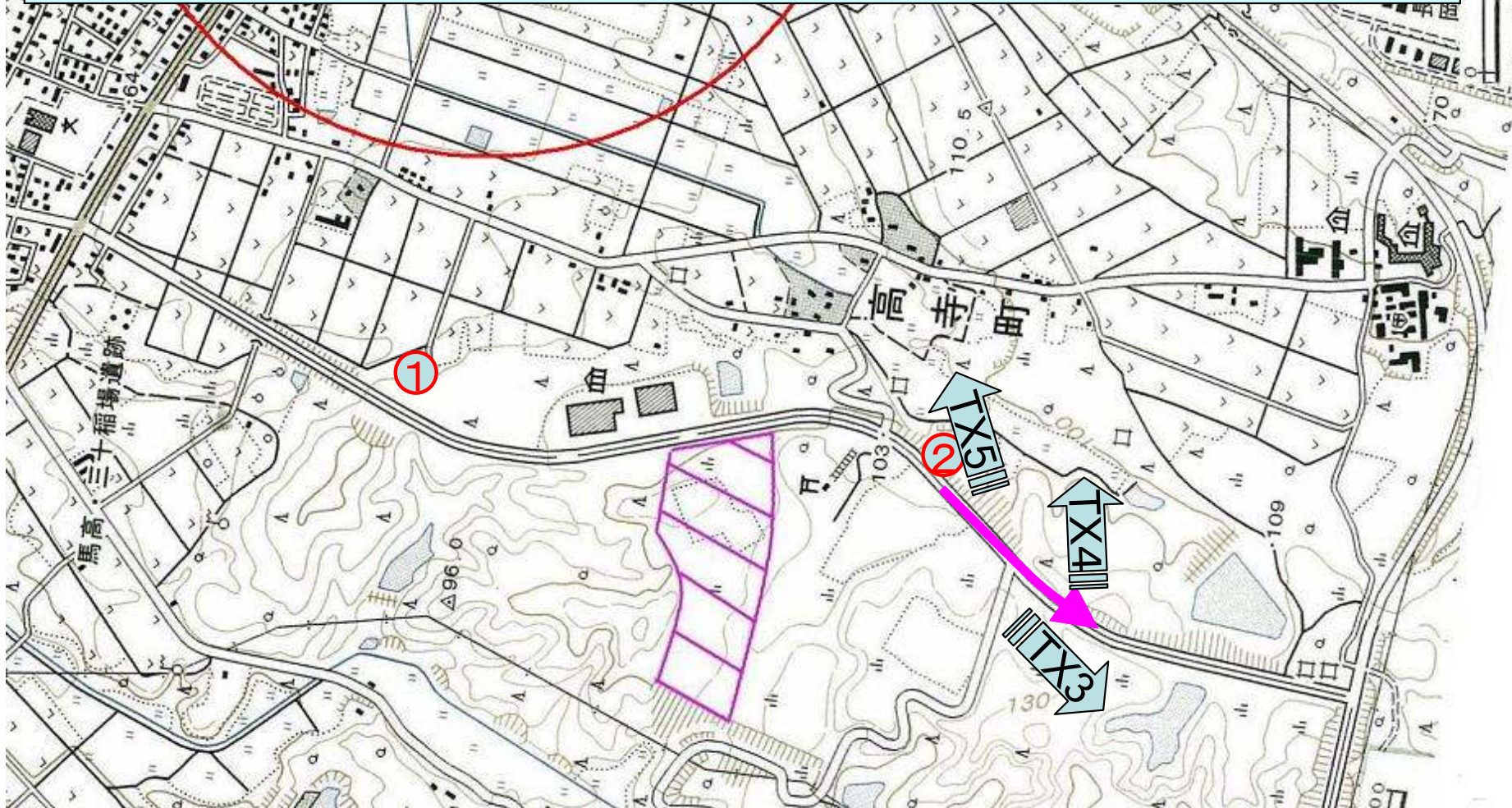
続いてAさんが台地から駆け下り、Sさんの突入口を一瞬覗き、少し場所を変えて藪に突入した。ということは目視できていないということだ。二人の突入口を一応覗きながら道なりに進む。10mほど行ったところでフラッグ発見。TX2ゲット。おかしいな。お約束の神社じゃなかった。





⑧長い道

とぼとぼと単調な道を歩く。TX3が鳴く。比較的弱いがもう地図の端に近づきつつある。3.5MHzなので物陰だからという可能性は小さい。きっと出力がでてないのであろう。





⑨TX3

TX3が鳴く。しまった右後ろだ。あわてて道を渡り、柵があったが丁度端だったので柵の裏側に出た。池だ。池と柵の間を進む。柵が切れるまでTXは無いはずだ。柵が切れたので少しおくに入ってみる。フラッグ発見。TX3ゲット

3

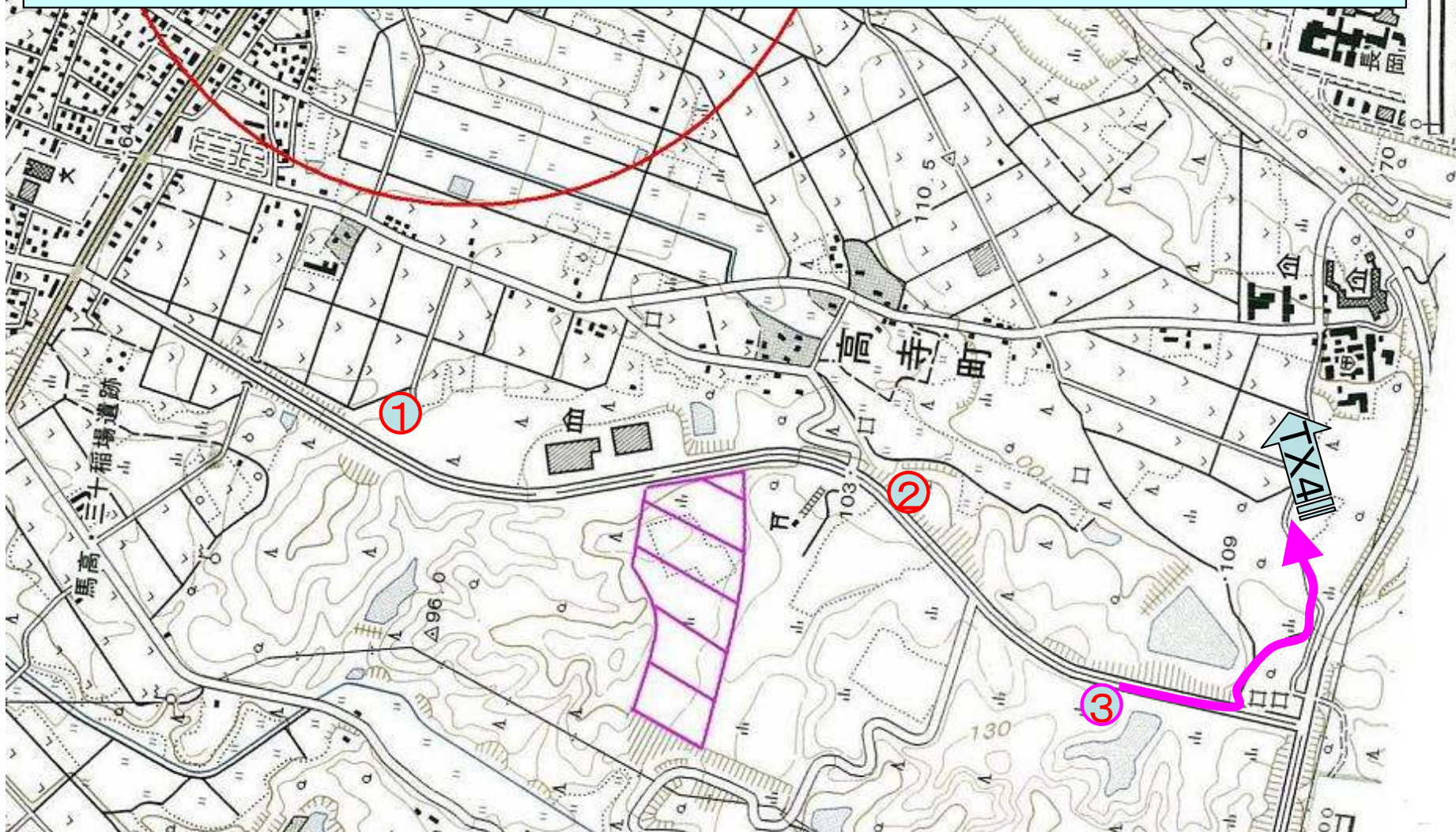
柵

3

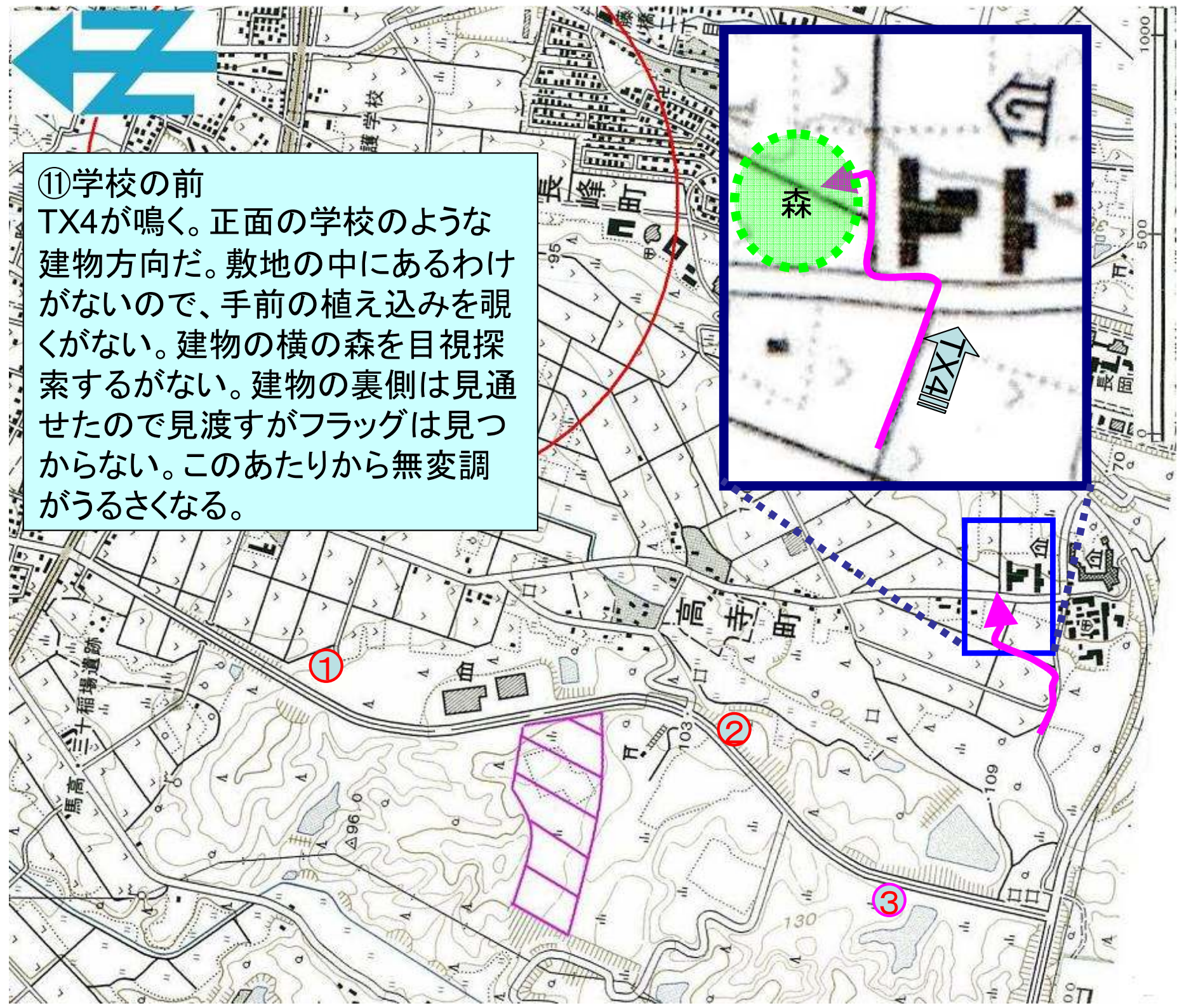
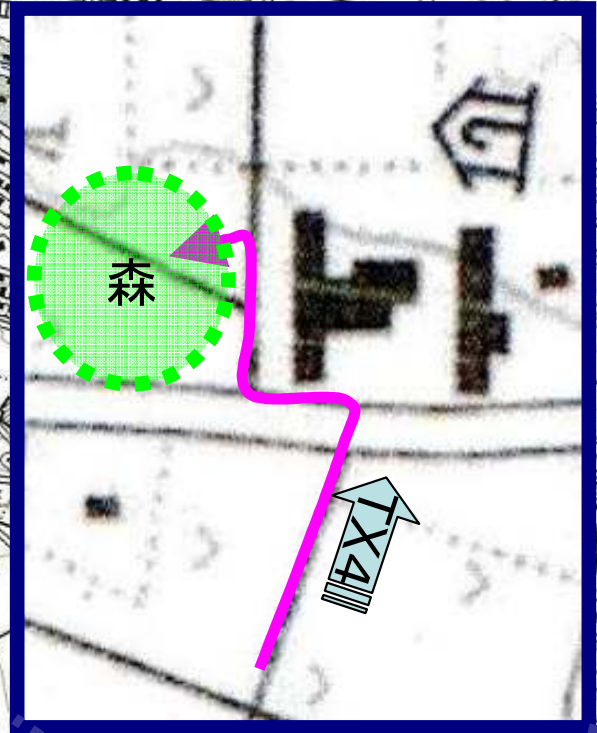


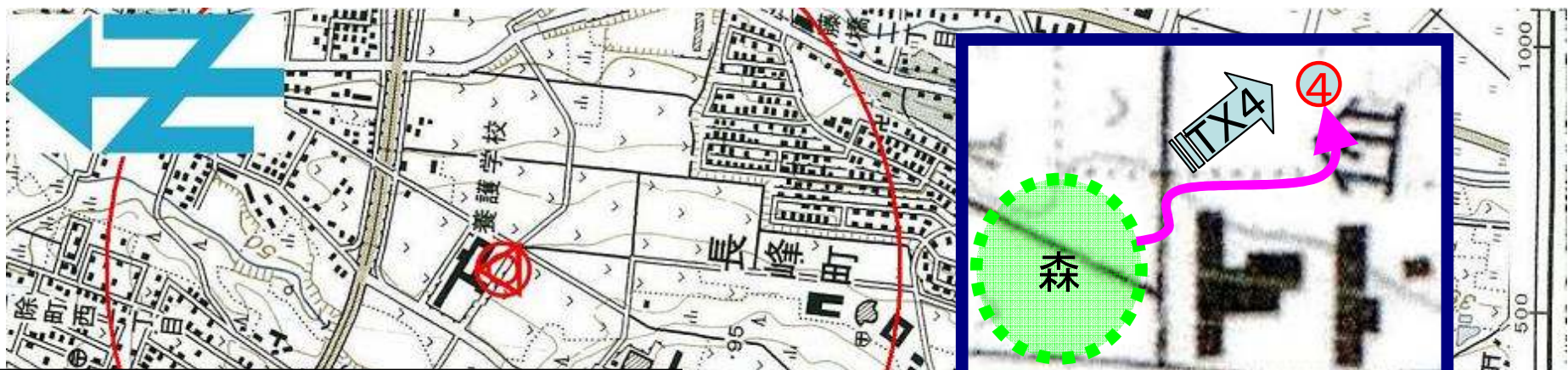
⑩グラウンド

TX4の方向へ最短コースで進む。TX4が鳴く。しまった道には電線がある。あわてて道脇のグラウンドに入って方探。



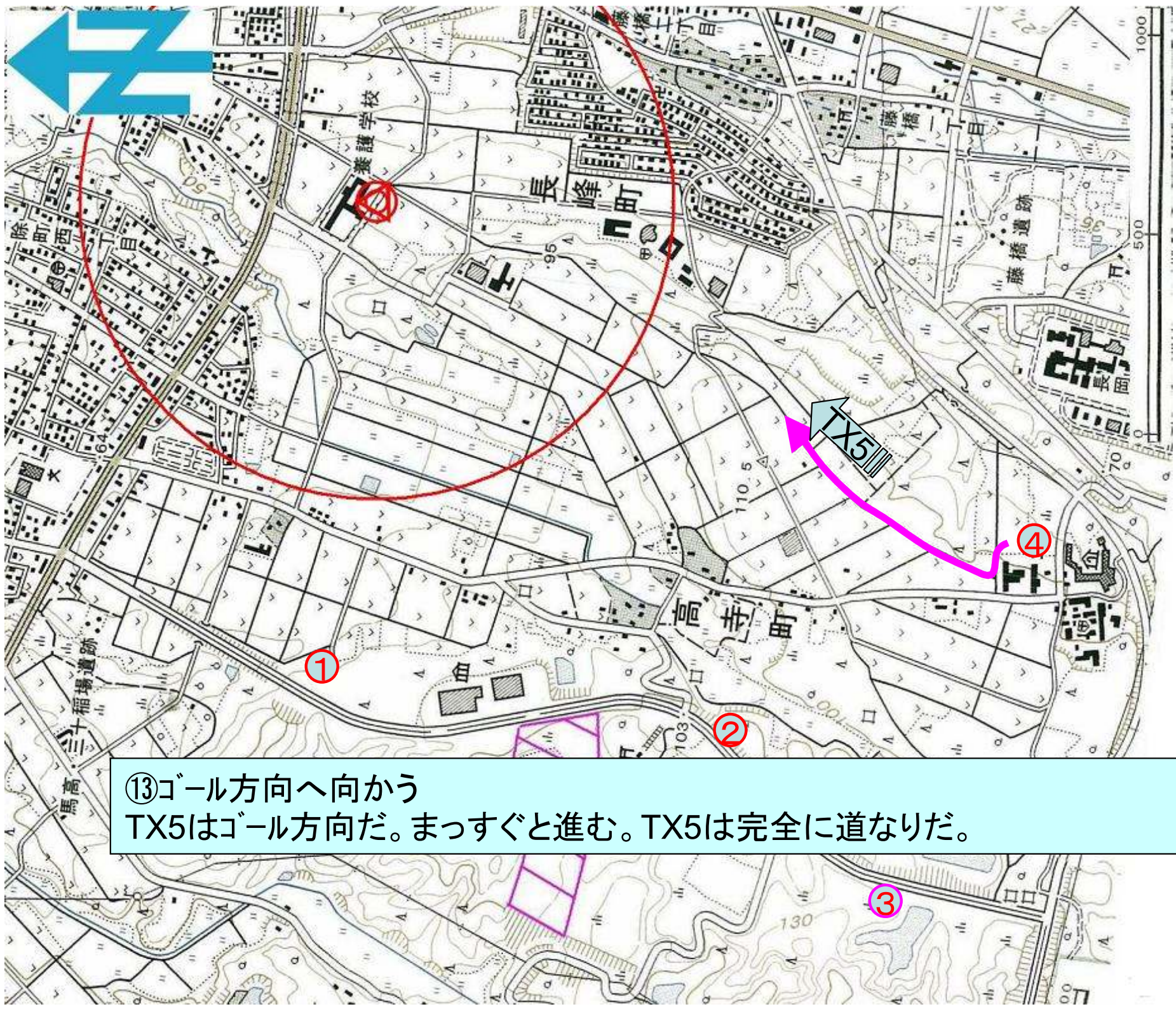
⑪学校の前
TX4が鳴く。正面の学校のような
建物方向だ。敷地の中にあるわけ
がないので、手前の植え込みを覗
くがない。建物の横の森を目視探
索するがない。建物の裏側は見通
せたので見渡すがフラッグは見つ
からない。このあたりから無変調
がうるさくなる。



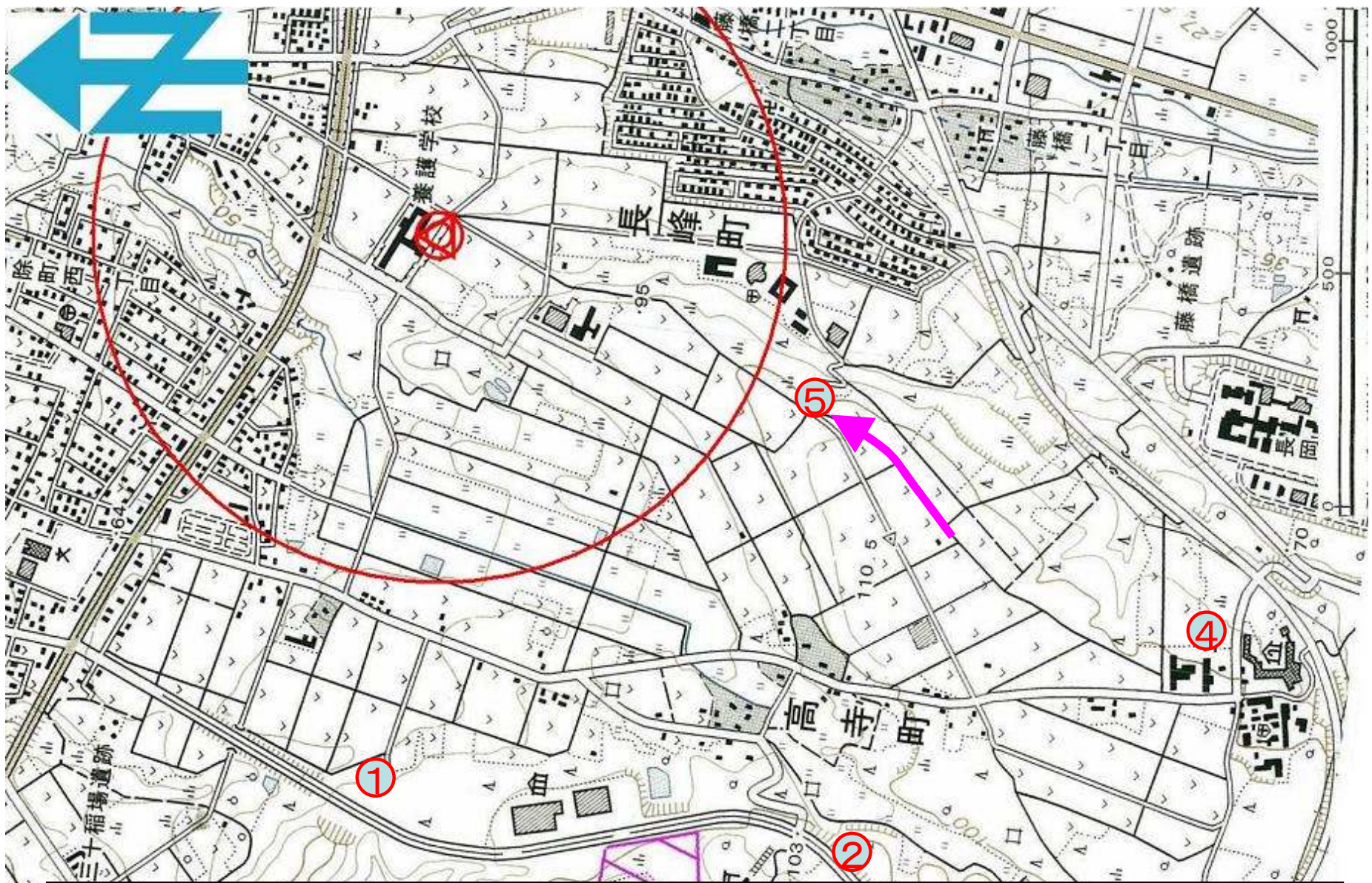


⑫TX4
TX4が鳴く。やっぱり建物裏側だ。急いでいくと地上高10cmのフラッグ発見。TX4ゲット。





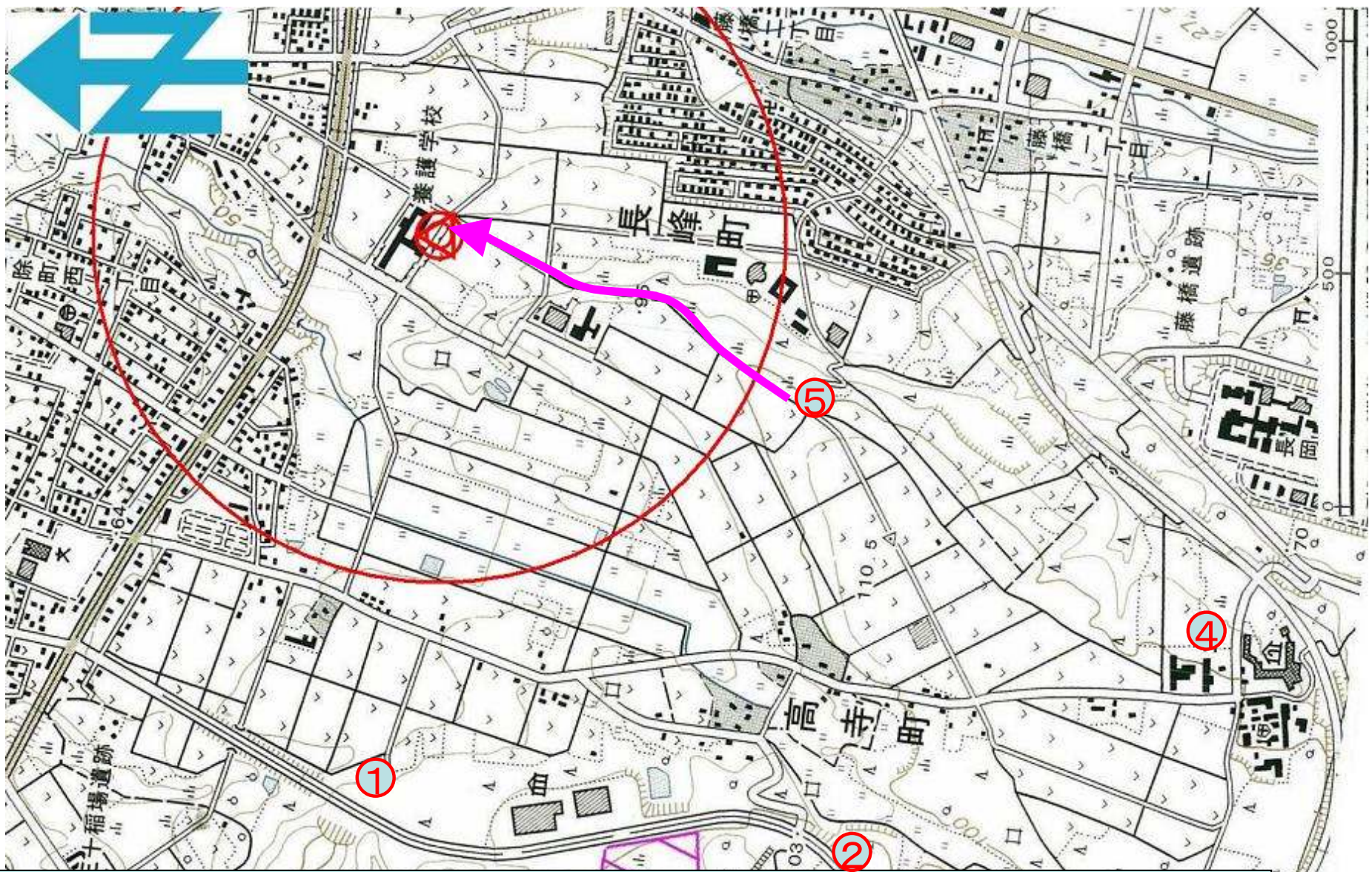
⑬ゴール方向へ向かう
TX5はゴール方向だ。まっすぐと進む。TX5は完全に道なりだ。



⑭TX5

前方の茂みで競技者が出入りしている。そこか。近づくとアンテナがぼっちり見える。茂みに入るがフラッグがない。ようやく見つけ、TX5ゲット

③

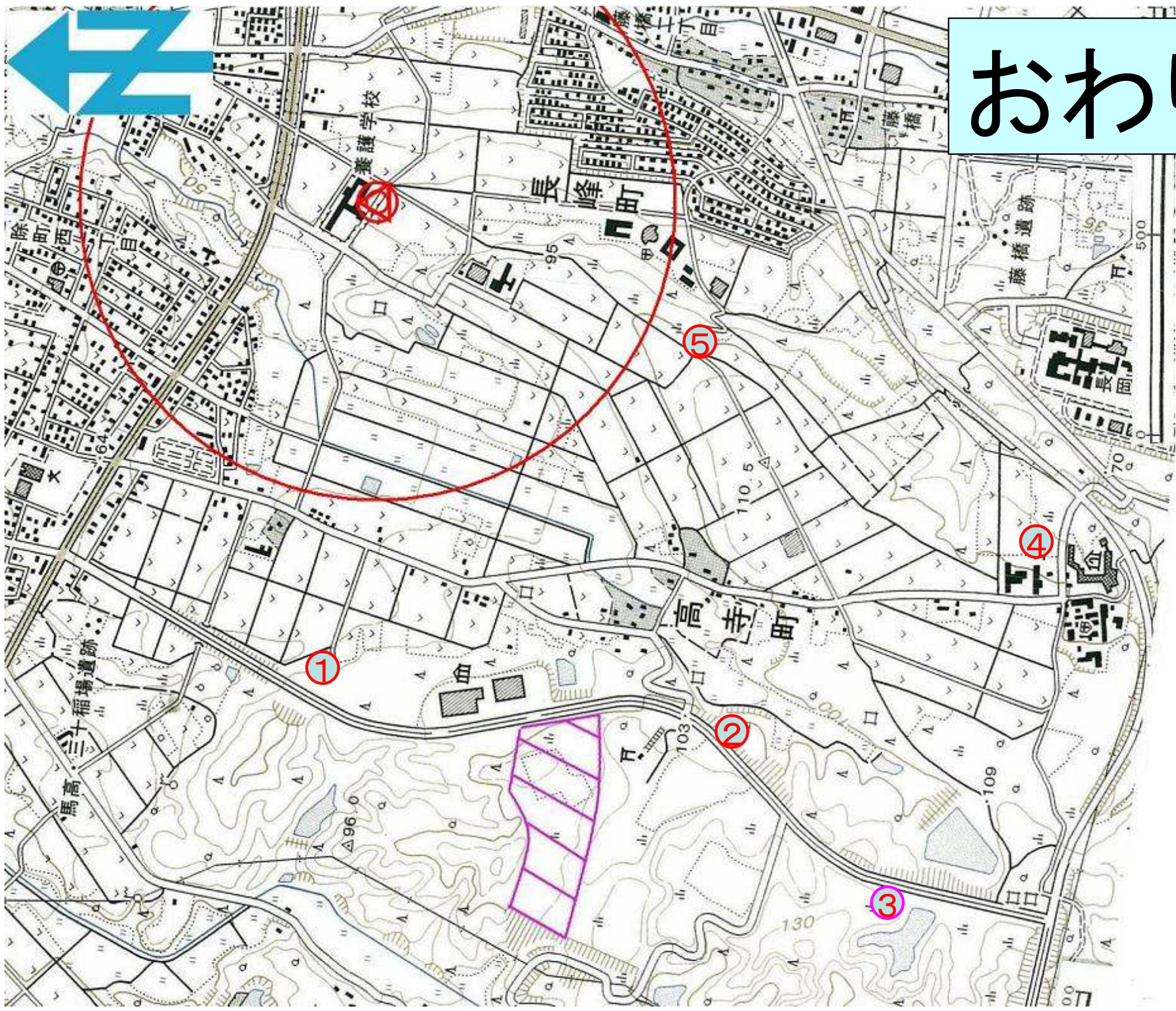


⑮ゴール

そのままゴールへ向かう。支部長自ら誘導されていて、ゴール。



おわり



5

5

4

1

2

3

反省

◇今回はあまりにもラッキーだった。
TX1/2/3は当たりをつけたところで目視探
索でゲットできてしまった。

◇一方、TX4探索時にせっかく建物裏方
向が方探出来ていたにもかかわらず、横
の森を目視探索してしまった。茂みを見る
と覗いてみたくなる悪い癖だ。自分の方探
結果を信じて、建物裏側をちゃんと見に行
くべきだった。