

川 澁 川

# 2012群馬大会(3.5MHz)での 私の判断と行動

2012年5月13日(日)  
於 群馬県澁川

安島 巧



群馬県澁川市赤坂町  
3.5MHz部門  
北関東地区大会  
ラフ

緊急連絡先  
027-222-1151  
群馬県澁川市赤坂町  
I.Shino OCAD 7.1 License No. 1833

# 初めに

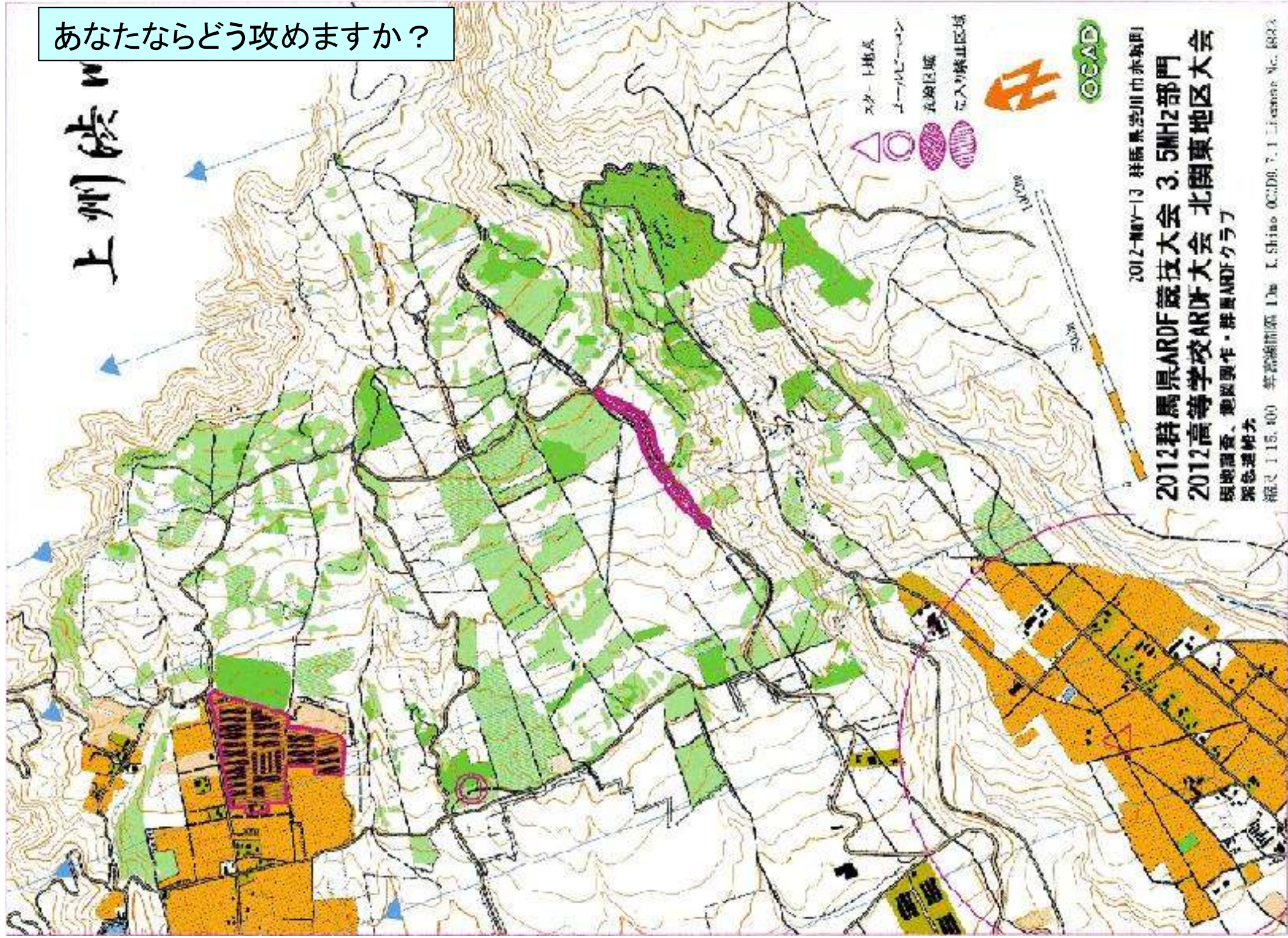
このドキュメントは、ARDF競技に参加したときに、私がどういう場面でどういう判断をしたかを記憶を頼りに記録したものです。

従って、「こうすべき」という正解を記載したものではありません。

ARDFに参加した一競技者の話として、主に初心者の皆さんの役に立てられればと思って作成いたしました。

あなたならどう攻めますか？

# 上州碓氷川



2012-MAY-13 群馬県碓氷川市赤城町

2012群馬県ARDF競技大会 3.5MHz部門

2012高等学校ARDF大会 北関東地区大会

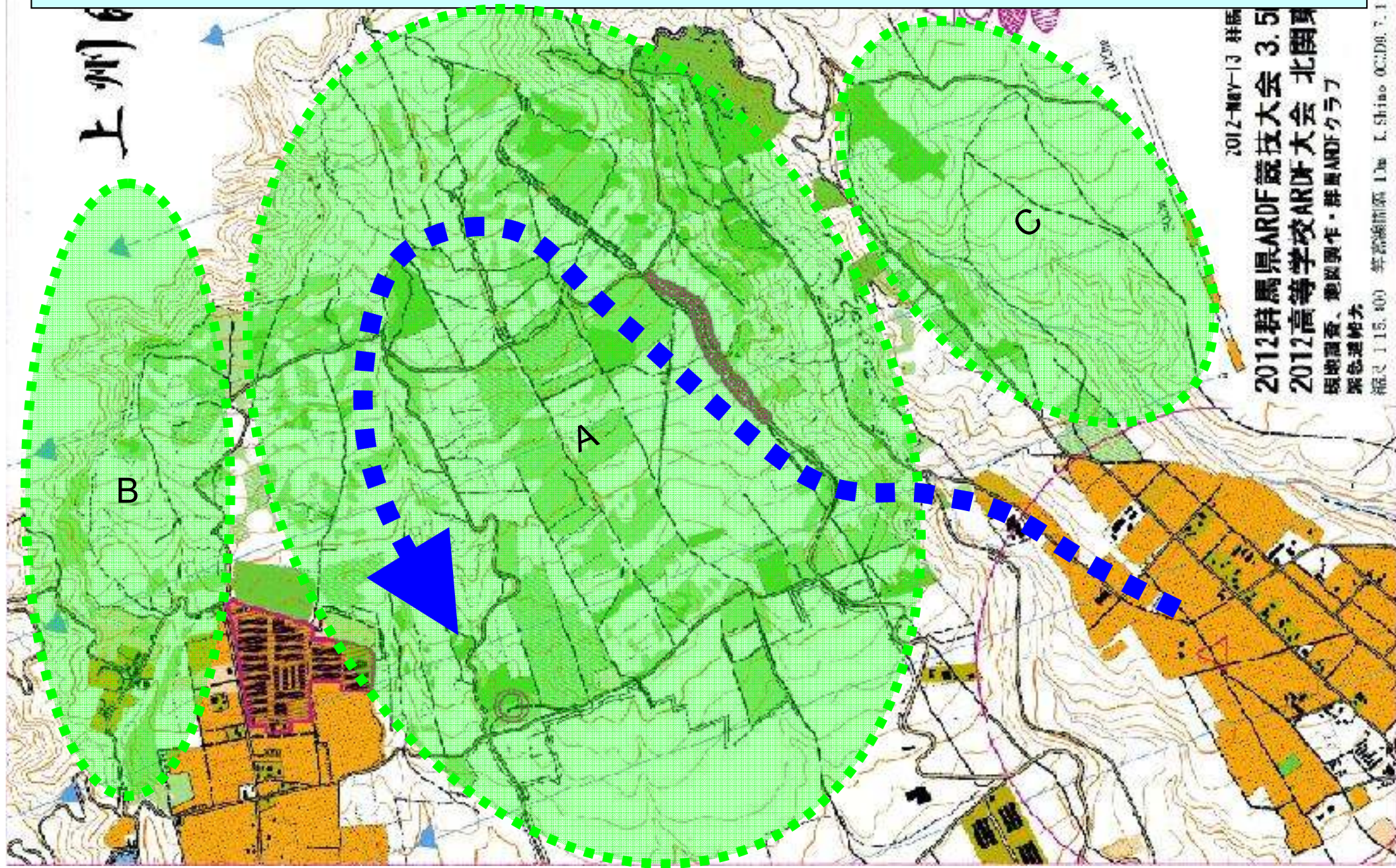
現地調査、地図製作・群馬ARDFクラブ

緊急連絡先

縮尺 1:15,400 等高線間隔 1m I. Shino OCAD 7.1 License No. 1833

# ①スタート前の地図読み

東側から西側に向けて下るテレイン。メインテレインはAエリア。Bエリアにはないとは思いますが、群馬のことなのでわからない。Cエリアにはさすがにないであろう。

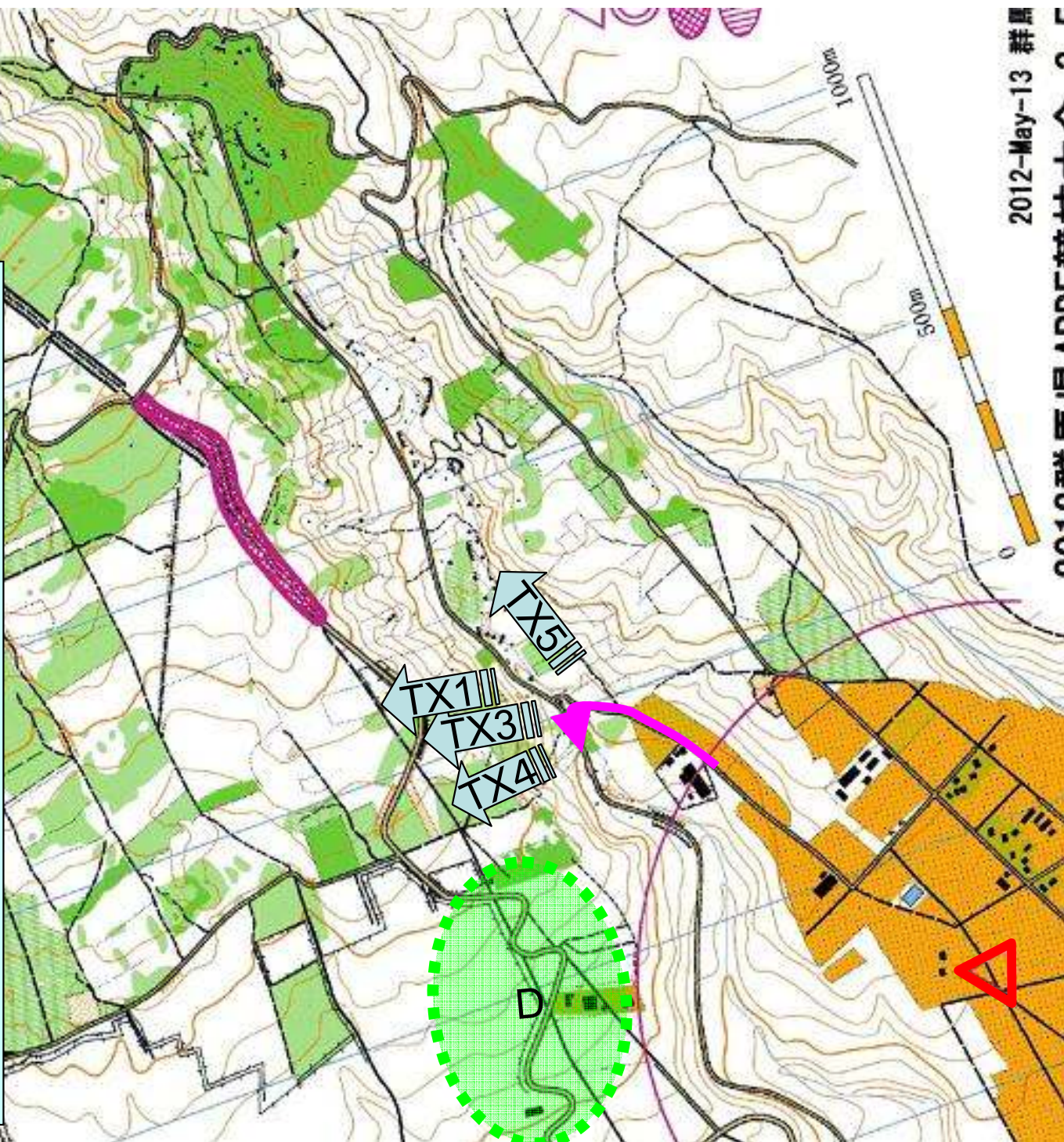


## ②探索開始地点

TX1,5はメイントレイン上部(東側)の方向。TX2,3はメイントレイン北側の方向。TX4が一番強く、スタート円北側のDエリアだ(実は間違い)。

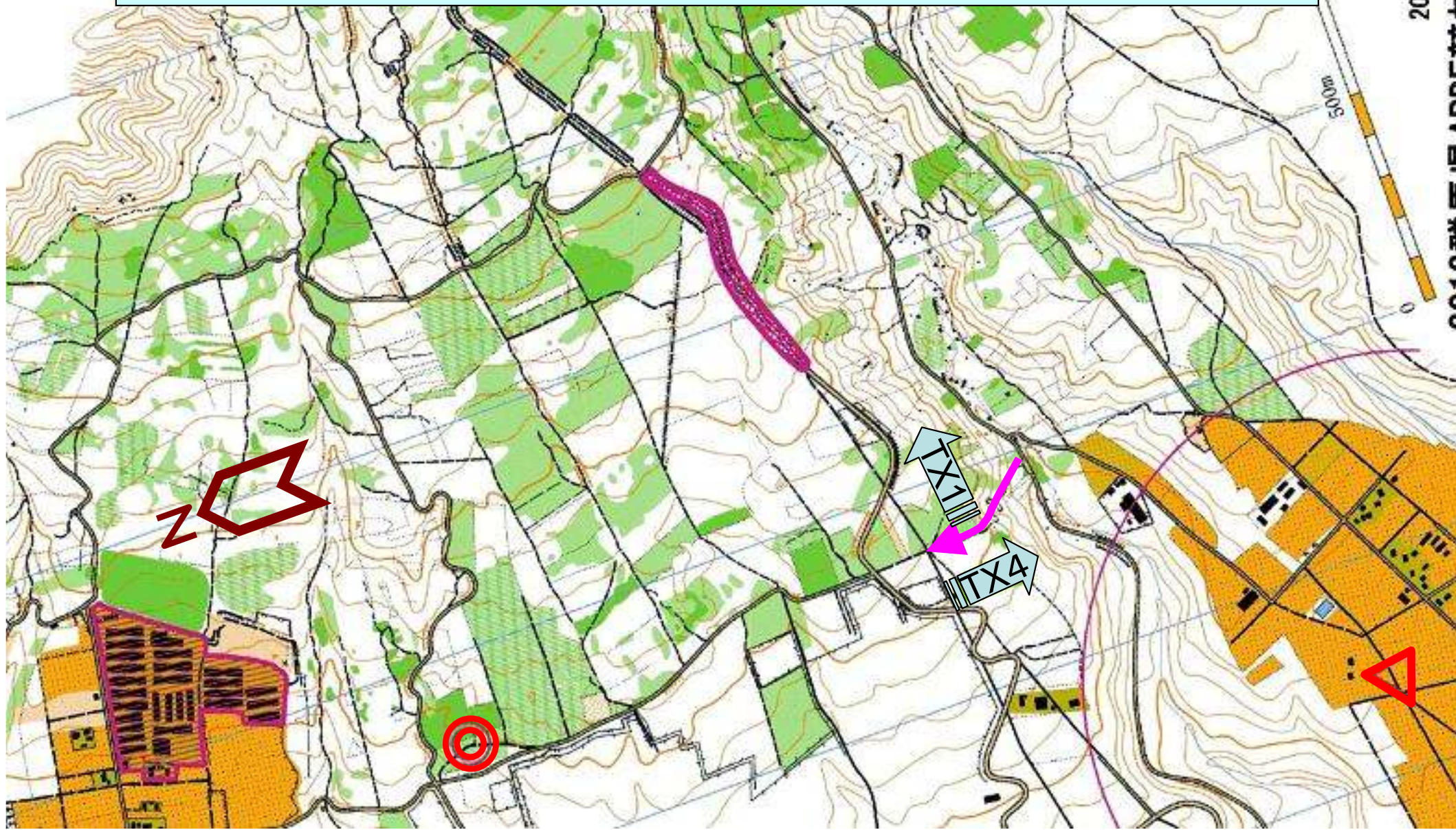


③分岐  
TX1,3,4がゴール方向に聞こえる。おかしい、TX4はDエリアにあるはずだ。TX5は道を上  
がっていった方向だ。定石で  
言うと高いほうに先に行ったほ  
うがよいがDエリアはゴールより  
低く近いので、先に捨っていく  
という作戦もありうる。メイン  
トレインへの行き方は3ルートあ  
る。すぐ近くの山道。東に相当  
上りトレイン上部に出るルート。  
最後は危険な賭けである相当  
な登りの藪コギだ。よってDエ  
リアに行く可能性も考えて、最  
も無難な山道を使ってメイン  
トレインへ進むことにする。



#### ④山道

TX1が東方向に変わる。何？山の上なのか？山道の終点あたりでTX4が鳴く。何？反対方向？やられた。もう戻れない。TX4をあきらめる。



⑤坂を上る

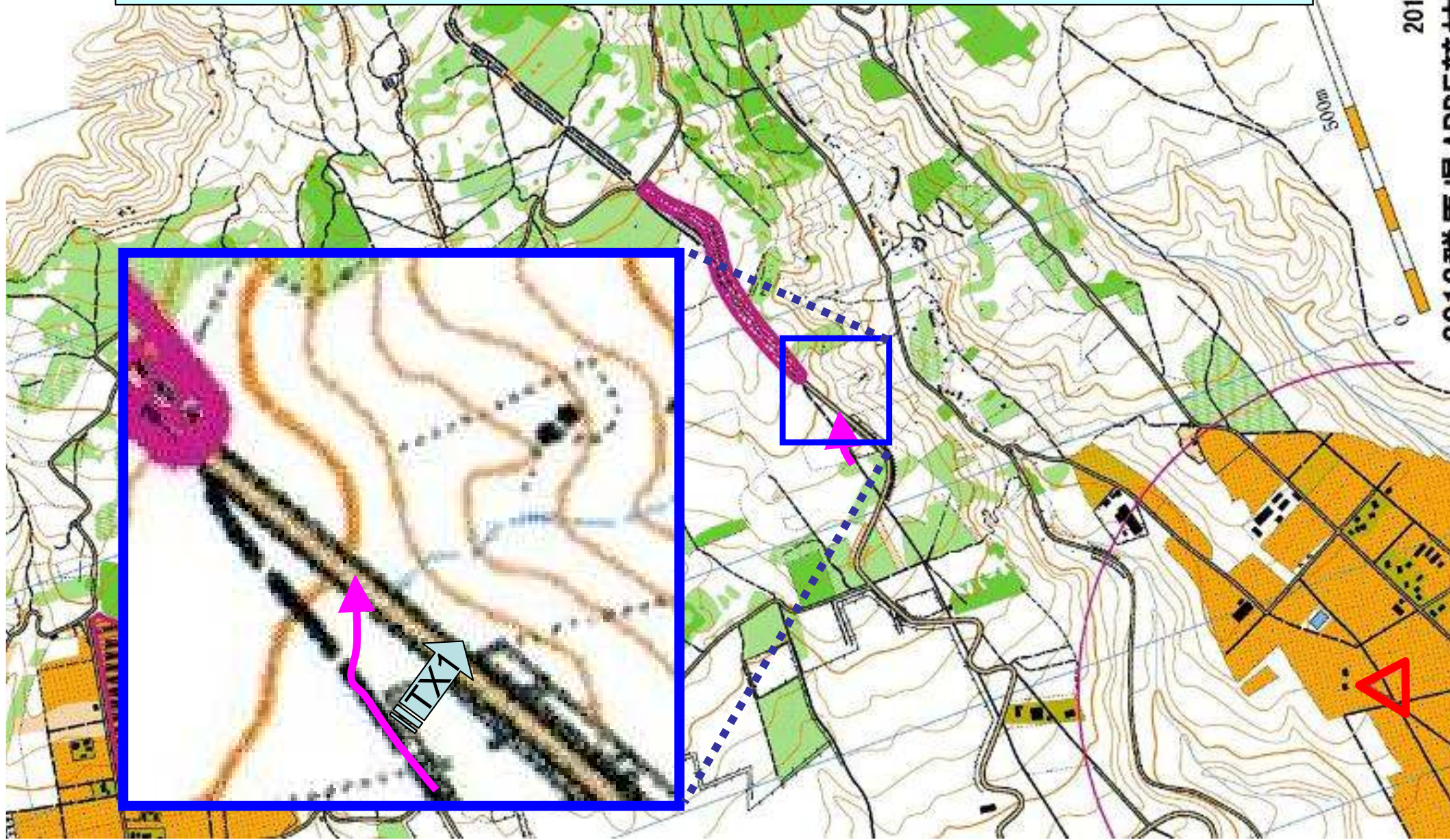
メインレイン上部を目指して道を進む。TX1は道なり方向。TX3,5は北方向だ。TX4は南北方向でどちらかはよくわからない。





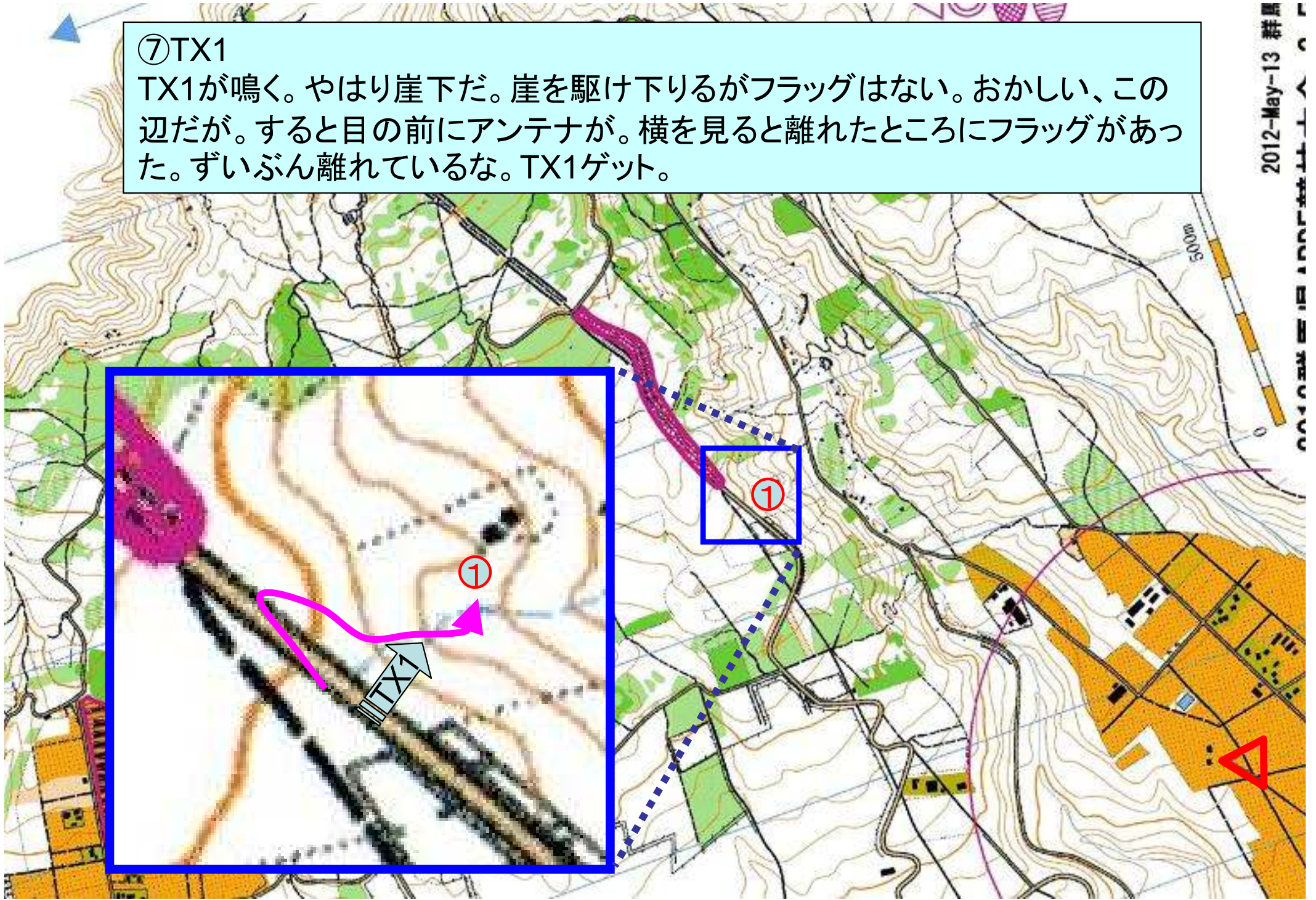
### ⑥危険地帯入り口

TX1が鳴く。結構強い。車道のほうだ。あわてて車道へでるがそこで停波。急な崖だ、強さからすると至近距離だが、フラッグは見えない。今、崖を降りるにはリスクがある。一回待機することにし、降りやすい場所を探す。



⑦TX1

TX1が鳴く。やはり崖下だ。崖を駆け下りるがフラッグはない。おかしい、この辺だが。すると目の前にアンテナが。横を見ると離れたところにフラッグがあった。ずいぶん離れているな。TX1ゲット。



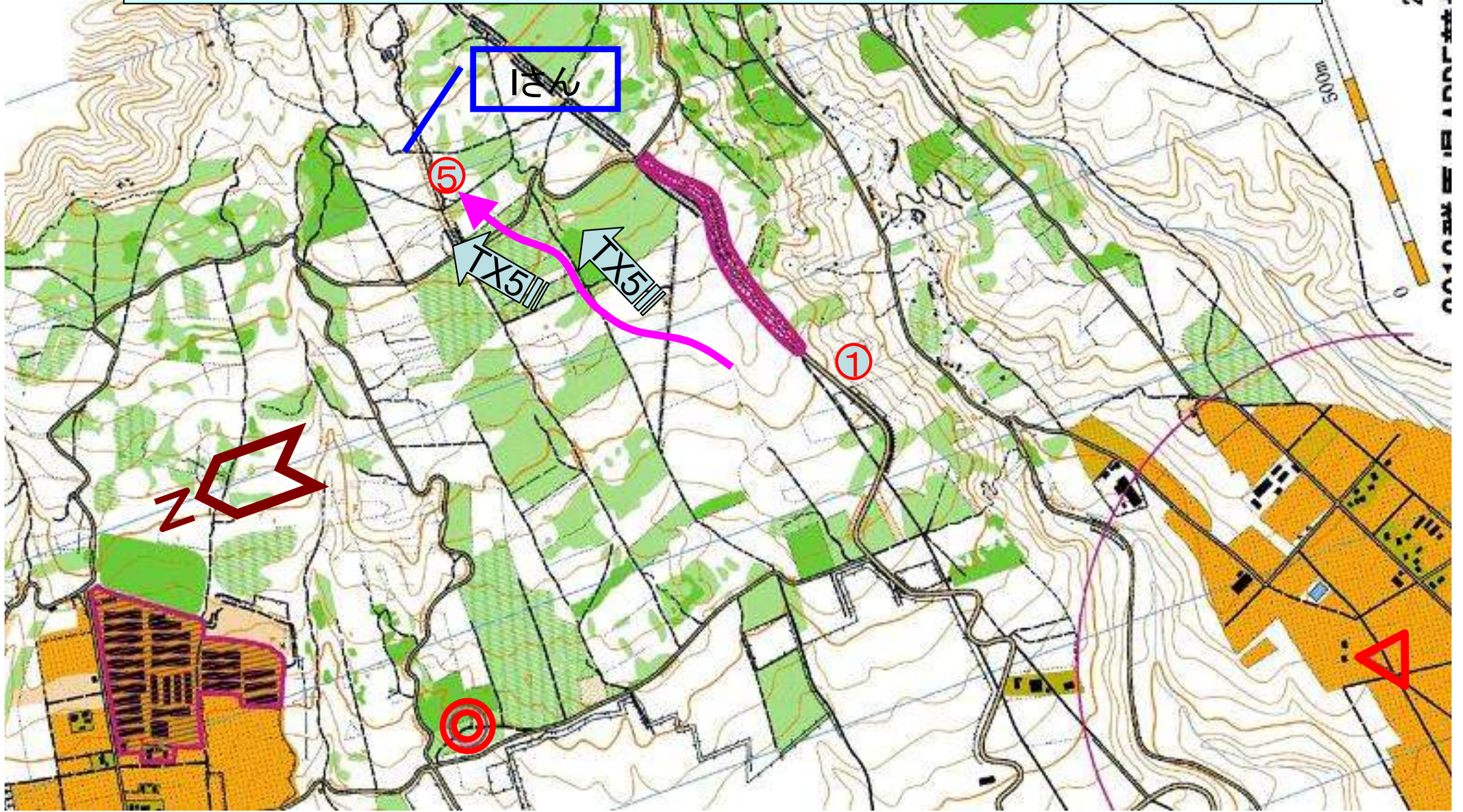
⑧TX5を目指す。

車道に向け崖を休み休み登る。TX4はかなり弱い。完全にTX4は捨てた。  
TX5は森の中方向。コンパスモードで進む。



⑨TX5

ひたすら進む。次第にTX5の信号が強くなる。至近距離になりフラッグ発見。  
上の方からさんがこちらに向かってくる。TX3から来たのかもしれない。なん  
とか先にTX5ゲット。



⑩車道を進む

TX3は北方向。さんが来た方向の可能性もあるが、一応車道に戻って北上する。まもなくさんに抜かれる。さんはTX3はまだだったようだ。自分には不要のTX2が下のほうに聞こえる。TX2の方探結果を地図に記入したが、記入場所をこのとき間違えた。本当は黄色の位置。



⑪ひたすら車道を進む道の北端の分岐まで来た。東方向と北方向へと山道がある。TX3が鳴く。北方向の山道を選択する。



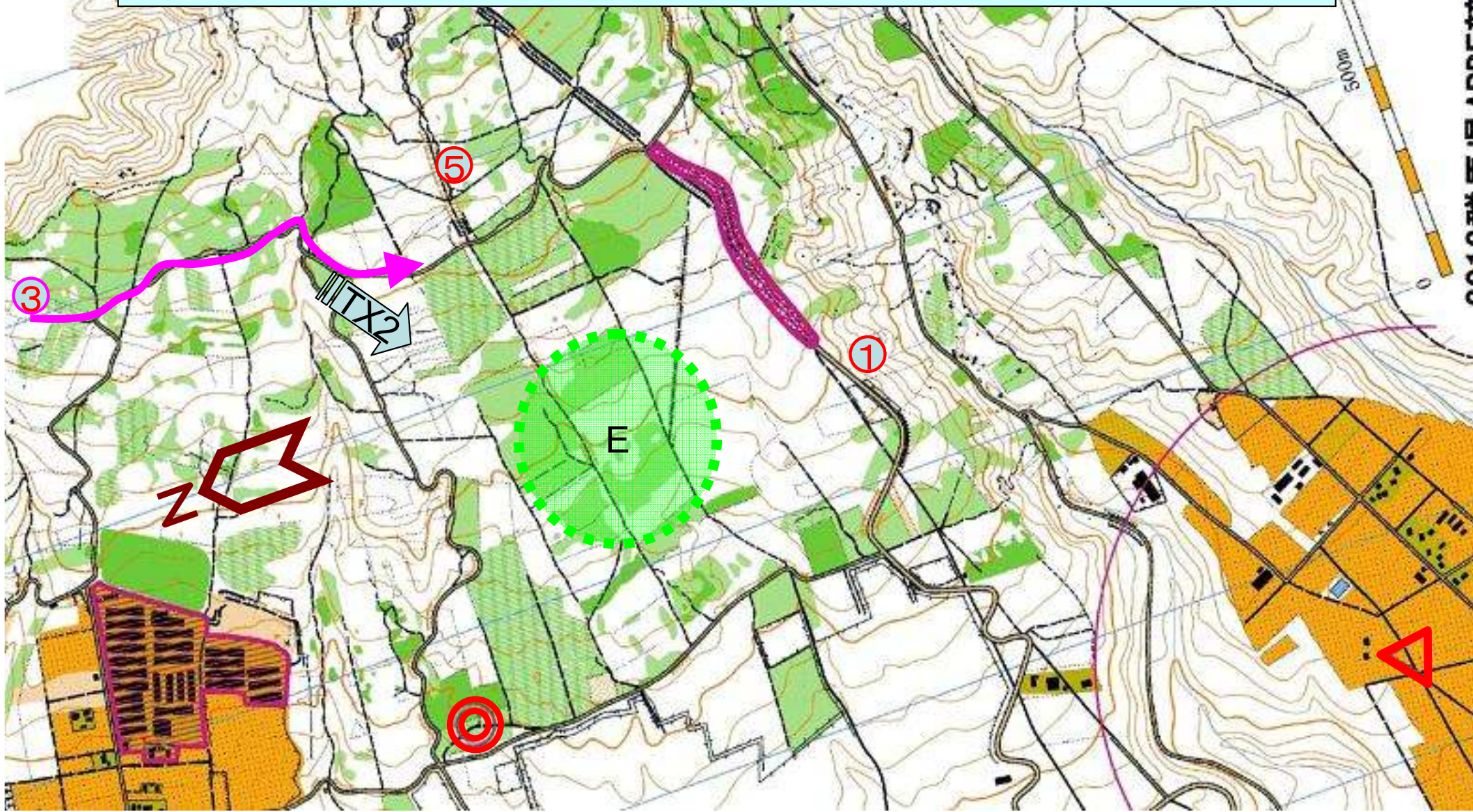
⑫TX3

右方向の藪からさんが出てくる。ゲットしてきた様子だ。TX3が鳴く。藪には入らずまっすぐに道を進み、次第に右に折れる。フラッグ発見。TX3ゲット。



### ⑬車道分岐

TX2は自分には不要だが、必要なTX4を捨てたのでなんとしてもゲットしたい気分になる。TX2はEエリア付近と推定。車道分岐からそのままゴールへと降りずに方向を変えるためにEエリアを上から目指すことにする。



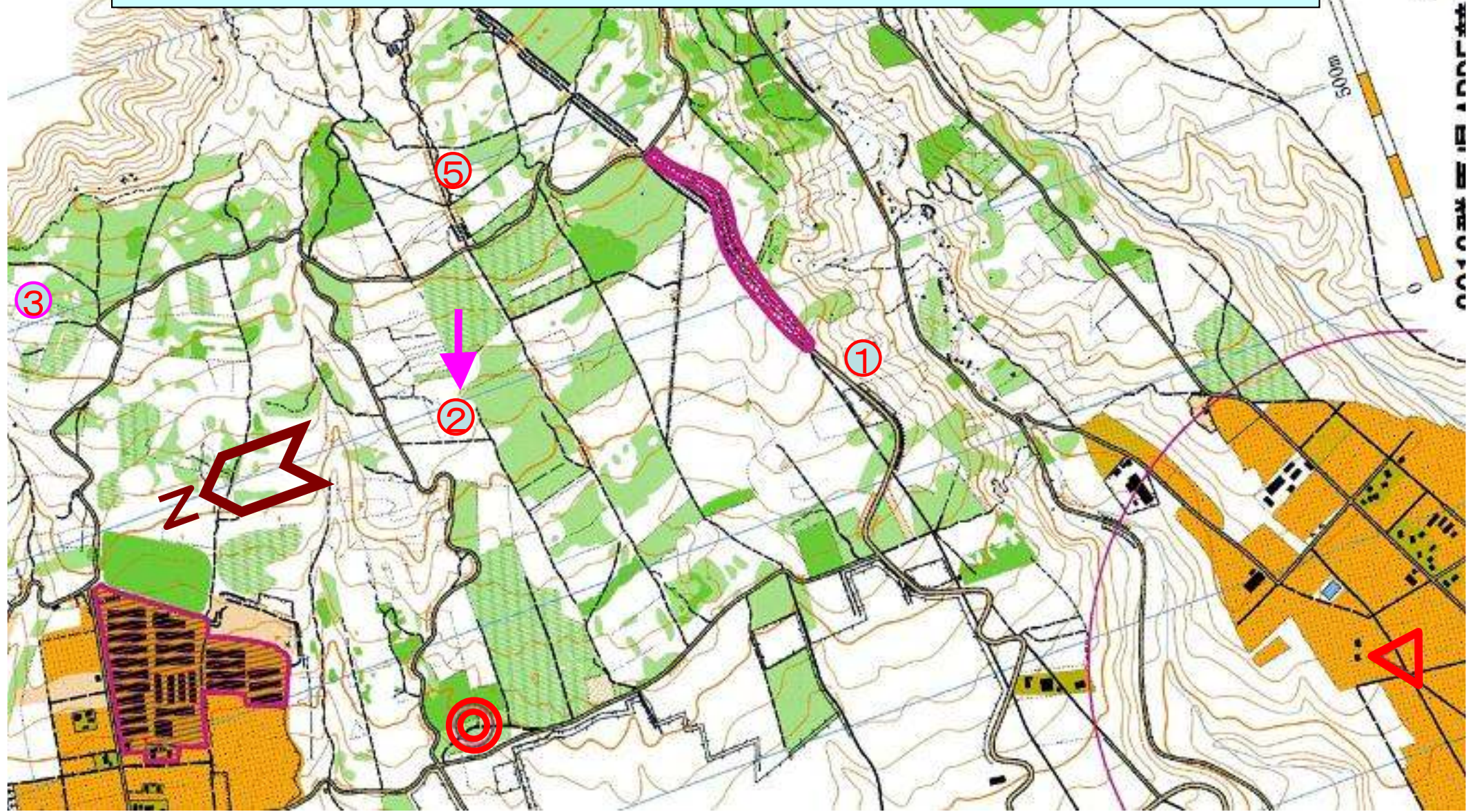


⑭森の中

車道の途中から森をショートパスすることにした。TX2が鳴く。ええっ西方向？  
そこからはコンパスモードで進む。



⑮TX2  
ちらりと色が見える。近づくと巡回のS先生だった。また、さんの姿を発見。追いついた。TX2が鳴く。方探に時間がかかる。方向が定まった時には、その方向へさんは走っている。しまった。先を越された。TX2ゲット。

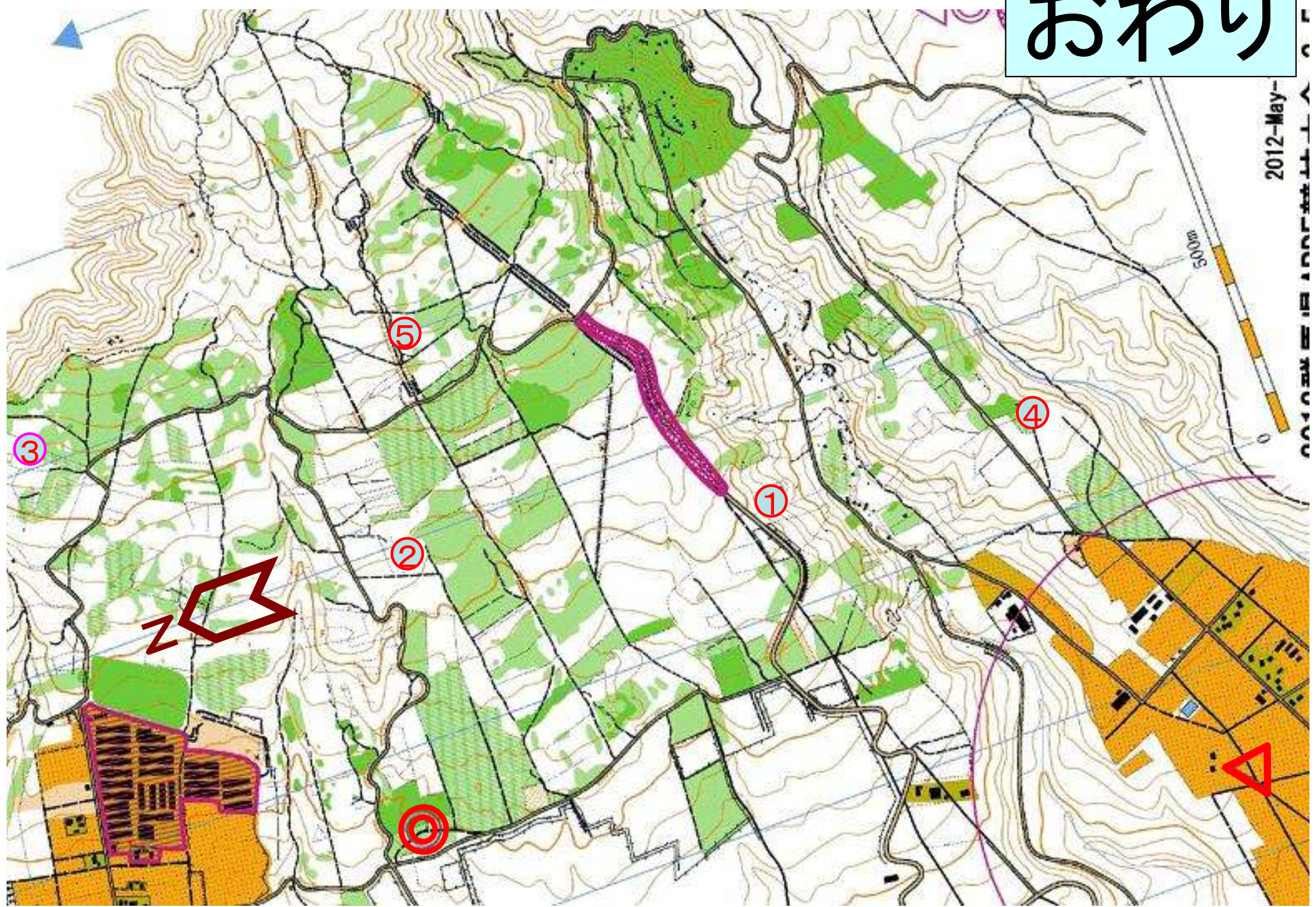


⑬ゴール

この位置だと、北側の車道に出たほうが早そう。車道に出てゴールへと向かう。ゴール。



# おわり



## 反省

◇なんといいってもTX4を置いてきたのが痛かった。トレインはずれにはないだろうという予想が最初の間違いで、スタート円北側にあるはずだという思い込みをしてしまった。初測は歩きながら行ったが、金属フェンスの脇だったのも敗因かもしれない。

◇また、TX2の方探方向を地図に記入するときに間違った場所に記入してしまった。もし間違っていなかったら、車道分岐からゴール方向へ向かってゲットしていたかもしれない。