

高天神城跡

静岡県掛川市

2010年1月24日(日)
於 静岡県掛川高天神

安島 巧

第21回 静岡県高等学校ARDF競技
冬季大会
日(日)

スタート
ボール(ビーコン)

OCAD

測量期間 2004年 09月~10月
編集・作成者 西尾 孝夫



ORTH

縮尺 5m
1:10,000

	自動車専用道路
	主要道路・道路
	河川・小川
	小墾・不明確な小墾
	土地利用の境界・第五種
	フェンス(通行不可・通行可)
	建物・ビル・ハウス
	小屋・倉庫・人工物等
	柵(木・石・アルミ)
	通行不能な柵
	柵(竹・工が)
	鉄線網・電線・溝
	石垣・小さな石垣・敷石心石
	柵・境界・小田舎
	田舎・畑・田舎・橋・山
	季節的な路・堀・湿地
	堤防・溝・沼・井戸
	池・小さな池・貯水池
	オープン・ラフォーブ
	耕作地・農圃
	貯蔵の貯池・貯水池
	立入禁止
	通行禁止
	立入禁止

2010静岡高校生冬季大会 (144MHz)での私の判断と行動

初めに

このドキュメントは、ARDF競技に参加したときに、私がどういう場面でどういう判断をしたかを記憶を頼りに記録したものです。

従って、「こうすべき」という正解を記載したものではありません。

ARDFに参加した一競技者の話として、主に初心者の皆さんの役に立てられればと思って作成いたしました。

高天神城跡

第21回 静岡県高等学校ARDF競技
冬季県大会
1月24日(日)

静岡県掛川

△ スタート
◎ ゴール(ビーコン)

OCAD

調査期間 2014年度 6月～8月
調査・作成者 西尾 孝夫

ORTH

等高線間隔 5m
縮尺 1:10,000

0.スタート前情報

「750m、400mルール非適用らしい」

「対象TXは全員5個」

「TX設置は御殿場高校の3年生諸君」

ここ高天神は前回、足元が崩れて崖を滑落し、全身泥だらけ、擦り傷だらけになったところ。今回はそのリベンジの位置づけがあった。金重OMが地元の人にヒアリングしたところ、この地帯は「あおいわ」と呼ばれている非常にもろい地盤が多いとのこと。

本大会は社会人はオープン参加。設置は御殿場高校の生徒なので、柔な設置ではないであろう。

自動車専用道路	主幹道路・道路	道・小道	小橋・不明確な小橋	土地利用の境界・境	フェンス(通行不可)	境界・セニールハウ	引掛・壁・人工物等	柵(木・石・アルミ)	通行不能な部分	堤防・土がけ	鉄線・電線・溝	谷・小池・小川	崖・溝・小池地	流れない川・池等	季節的な池・沼・窪	沼澤・湧水沼・排水	池・小池・池・貯水	オープン・ラフォー	耕作地・農圃園	貯水の貯池・貯水池	立入禁止	通行禁止	立入禁止
---------	---------	------	-----------	-----------	------------	-----------	-----------	------------	---------	--------	---------	---------	---------	----------	-----------	-----------	-----------	-----------	---------	-----------	------	------	------

高天神城跡

静岡県掛川市

第21回 静岡県高等学校ARDF競技
冬季県大会
開催日 1月24日(日)

あなたならどう攻めますか？



△ スタート

○ ゴール(ビーコン)

OCAD

開催期間 2014年度 6月~8月
対象・作図者 高校生 孝夫

ORTH

等高線間隔 5m
縮尺 1:10,000

- 自動車専用道路
- 主要道路・道路
- 道・小道
- 小径・不明瞭な小径
- 土地利用の境界・境界線
- フェンス(通行不可・通行可)
- 建物・ビル・人工物等
- 石塔・石・アルシ
- 通行不能な部分
- 堤防・土がけ
- 鉄線・電線・溝
- 谷・小谷・小池・小川・小池
- 崖・崖
- 流れない川・せき・橋・山
- 季節的な湖・池・窪地
- 湿地・湧水池・沼
- 池・小池・池・貯水池
- オープン・ラフオープン
- 耕作地・農地
- 従来の敷地・駐車場
- 立入禁止
- 通行禁止
- 立入禁止

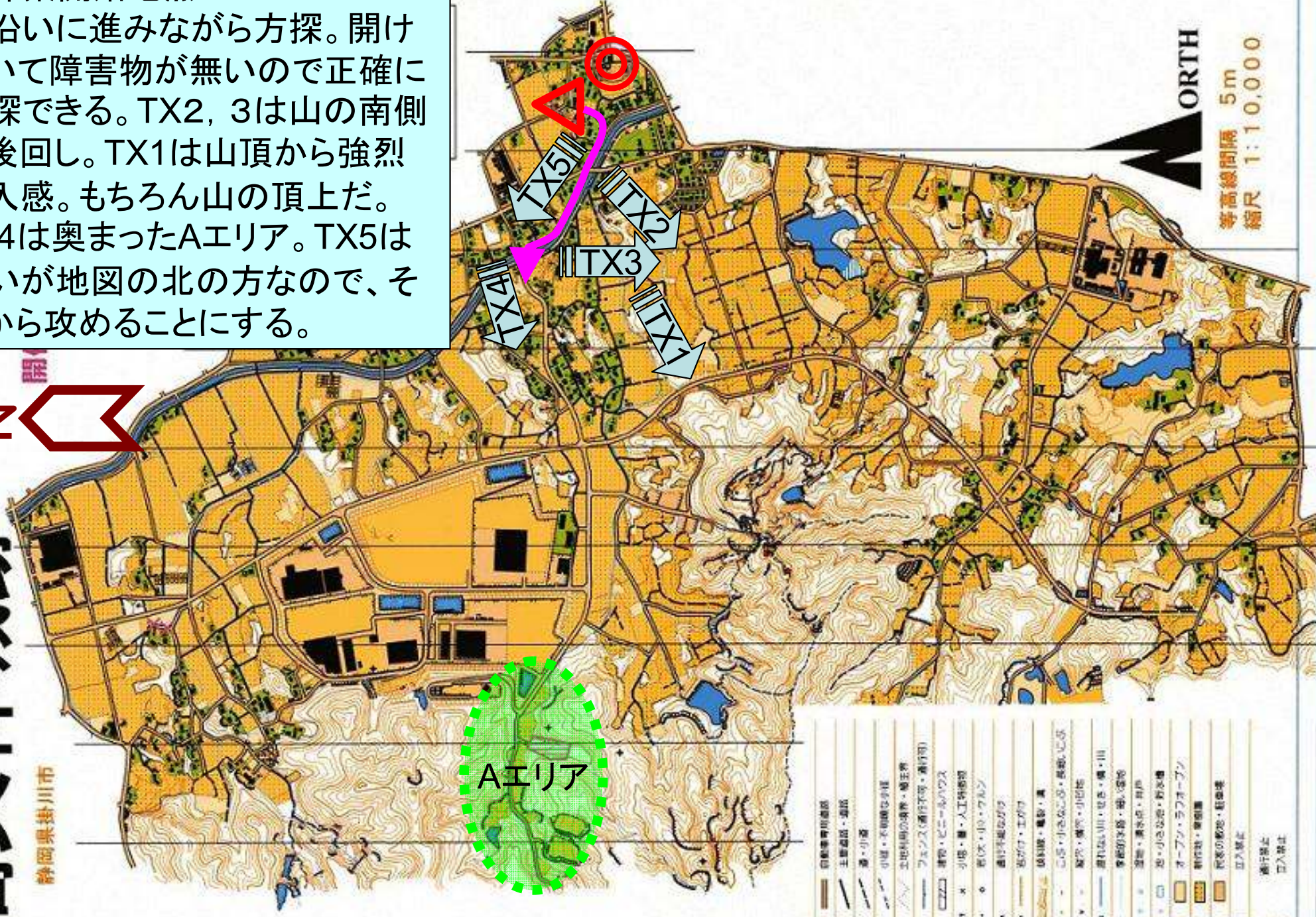
高天神城跡

静岡県掛川市

第21回 前編
開

②探索開始地点

川沿いに進みながら方探。開けていて障害物が無いので正確に方探できる。TX2, 3は山の南側で後回し。TX1は山頂から強烈に入感。もちろん山の頂上だ。TX4は奥まったAエリア。TX5は弱いが地図の北の方なので、そこから攻めることにする。



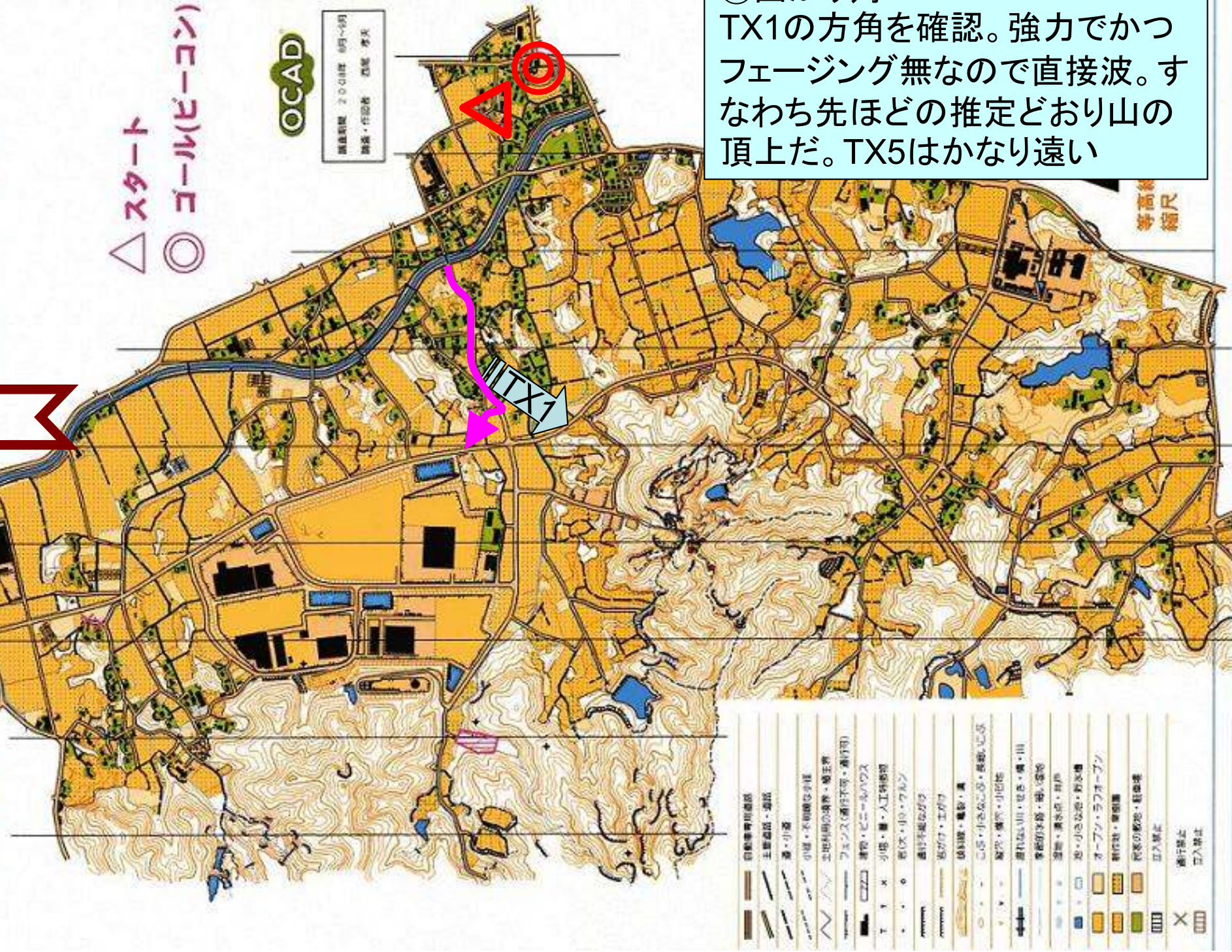
ORTH
等高線間隔 5m
縮尺 1:10,000

Aエリア

高天神城跡

静岡県掛川市

第21回 静岡県高等学校ARDF競技
冬季県大会
開催日 1月24日(日)



③曲がり角

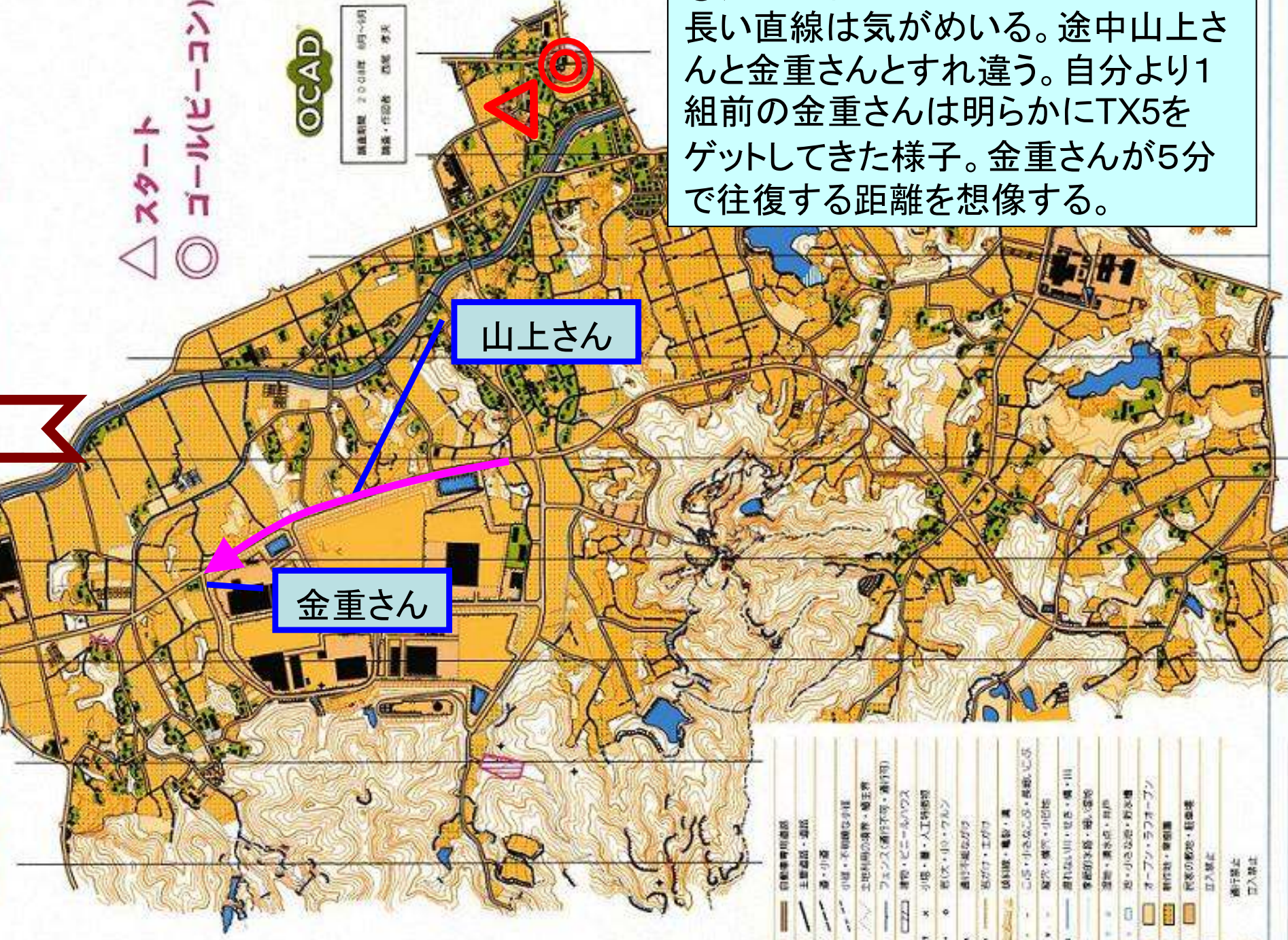
TX1の方角を確認。強力でかつフェージング無なので直接波。すなわち先ほどの推定どおり山の頂上だ。TX5はかなり遠い

高天神城跡

静岡県掛川市

第21回 静岡県高等学校ARDF競技
冬季県大会

開催日 1月24日(日)



△ スタート

○ ゴール(ビーコン)

OCAD

開催期間 2024年 10月〜11月
対象・作図者 西尾 孝夫

山上さん

金重さん

④長い直線
長い直線は気がめいる。途中山上さんと金重さんとすれ違う。自分より1組前の金重さんは明らかにTX5をゲットしてきた様子。金重さんが5分で往復する距離を想像する。

高天神城跡

静岡県掛川市

第21回 静岡県高等学校ARDF競技 冬季県大会

2015年12月24日(日)

スタート
コンル(ビーコン)

OCAD

最新版 2014年 10月～11月
編者・作成者 西尾 孝夫



脇から出てくる人

⑤TX5
斜め分岐で落ち着いて方探し、細道を進む。まだそれほど強くなく、距離があるか山の裏側だ。脇から上がってきた人がこちらへ向かってるのが見える。明らかにゲットした様子。そこか。そこを入りしばらく進み山の裏側まで来たところでTX5ゲット。

自動専用道路	主幹道路・道路	道・小道	小径・不明な小径	土地利用の境界・境界線	フェンス(通行不可・通行可)	溝・谷・人工物等	柵・柵・人工物等	柵(犬・鳥・アルシ)	通行不能な部分	柵(石・工が)	境界線・境界線	谷・小池・小谷・小川	崖・崖・小池	流れない川・池・湖・山	季節的な池・湖・池	沼・池・湖・川	池・小池・池・貯水池	オープン・ラフオープン	耕作地・農圃	耕作の跡地・耕作地	立入禁止	通行禁止	立入禁止
--------	---------	------	----------	-------------	----------------	----------	----------	------------	---------	---------	---------	------------	--------	-------------	-----------	---------	------------	-------------	--------	-----------	------	------	------

高天神城跡

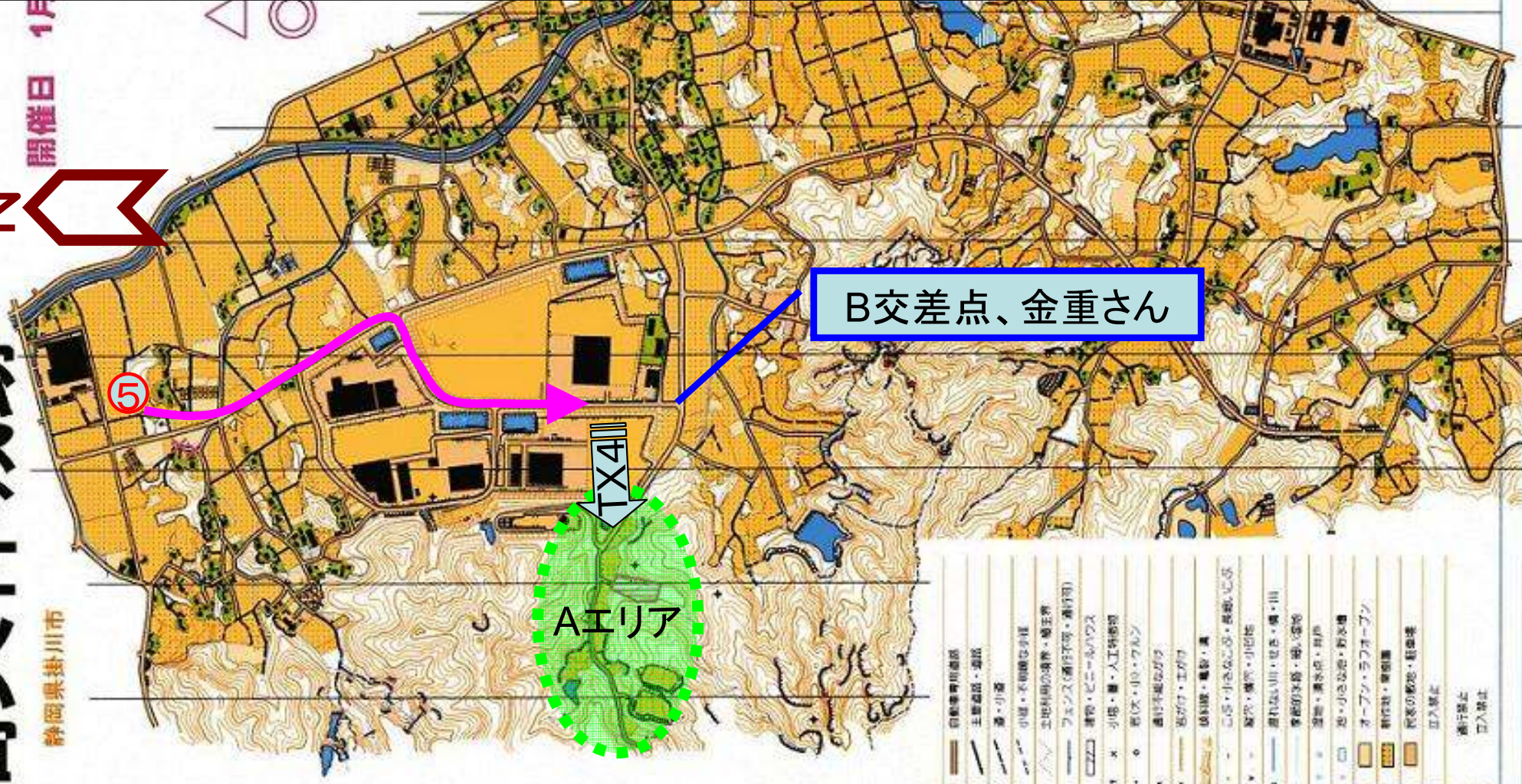
静岡県掛川市

第21回 静岡県高等学校ARDF競技

開催日 1月

⑥切通し

道をひたすら戻る。本当はB交差点でTX4を聞いたかったが、間に合わなかった。この道は広いが西側は高い土手。TX4の直接波を受信できない。それどころか東側の建物の反射もある。道の左側に移り回折波を受信し、かろうじてTX4がAエリア方面と判断。交差点に金重さんが見える。もうTX4をゲットしてきたのかな？



NORTH

等高線間隔 5m
縮尺 1:10,000

B交差点、金重さん

Aエリア

TX4

5

高天神城跡

静岡県掛川市

第21回 静岡県高等学校ARDF競技
冬季県大会

開催日

⑧TX4
TX4が鳴く。走りこんでゲット。TX4にしてもTX5にしても地図の端。今日は地図いっぱいを使う設置とみた。斉藤先生の苦笑いが頭に浮かぶ。



ORTH
等高線間隔 5m
縮尺 1:10,000

高天神城跡

静岡県掛川市

第21回 静岡県高等学校ARDF競技
冬季県大会

開催日 1月

⑩TX1

TX1が鳴く。走りこんでゲット

⑤

④

①

⑩

	自転車専用道路
	主要道路・道路
	道・小道
	小川・不明な小川
	土地利用の境界・堤防等
	フェンス(通行不可・通行可)
	建物・セニールハウス
	小橋・橋・人工物等
	電柱・10・アルシ
	通信ケーブル
	電柱・電線
	電柱・電線・小田路
	田舎・山・谷・川
	田舎の道路・橋・池
	田舎・池・川
	池・小池・池
	オープン・ラフオープン
	耕作地・農圃
	田舎の敷地・駐車場
	立入禁止
	通行禁止
	立入禁止

等高線間隔 5m
縮尺 1:10,000

ORTH

OCAD

製 2001年 04月~04月
作成者 西尾 孝夫

ピーコン)

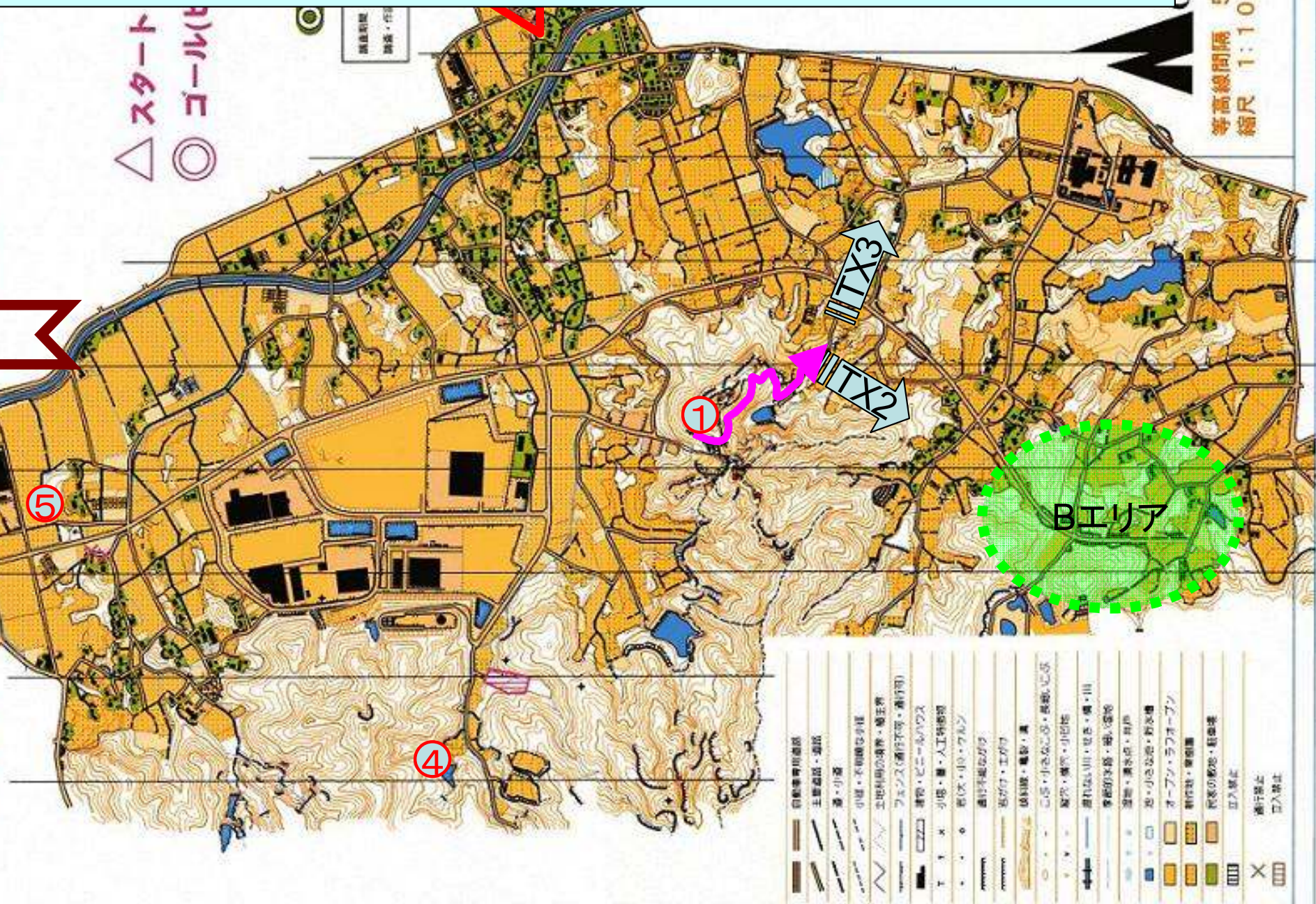
高天神城跡

静岡県掛川市

第21回 静岡県高等学校ARDF競技
冬季県大会

開催日 1月24日(日)

⑪ 山を降りる
駐車場まで降りてきたところでTX2,3を方探。TX2はBエリア方面。また奥地なのか。TX3は帰りにゲットだ。



等高線間隔 5m
縮尺 1:10,000

高天神城跡

静岡県掛川市

第21回 静岡県高等学校ARDF競技
冬季県大会

開催日 1月

⑫またまた長い直線
TX1から先ほどの駐車場まで後ろにいた水谷さんがいつの間にか前にいる。
ショートパスだ。
TX2は前方の切通し左カーブ方面。強弱の加減から、切通し端面に反射、すなわち左カーブ方向と判定。

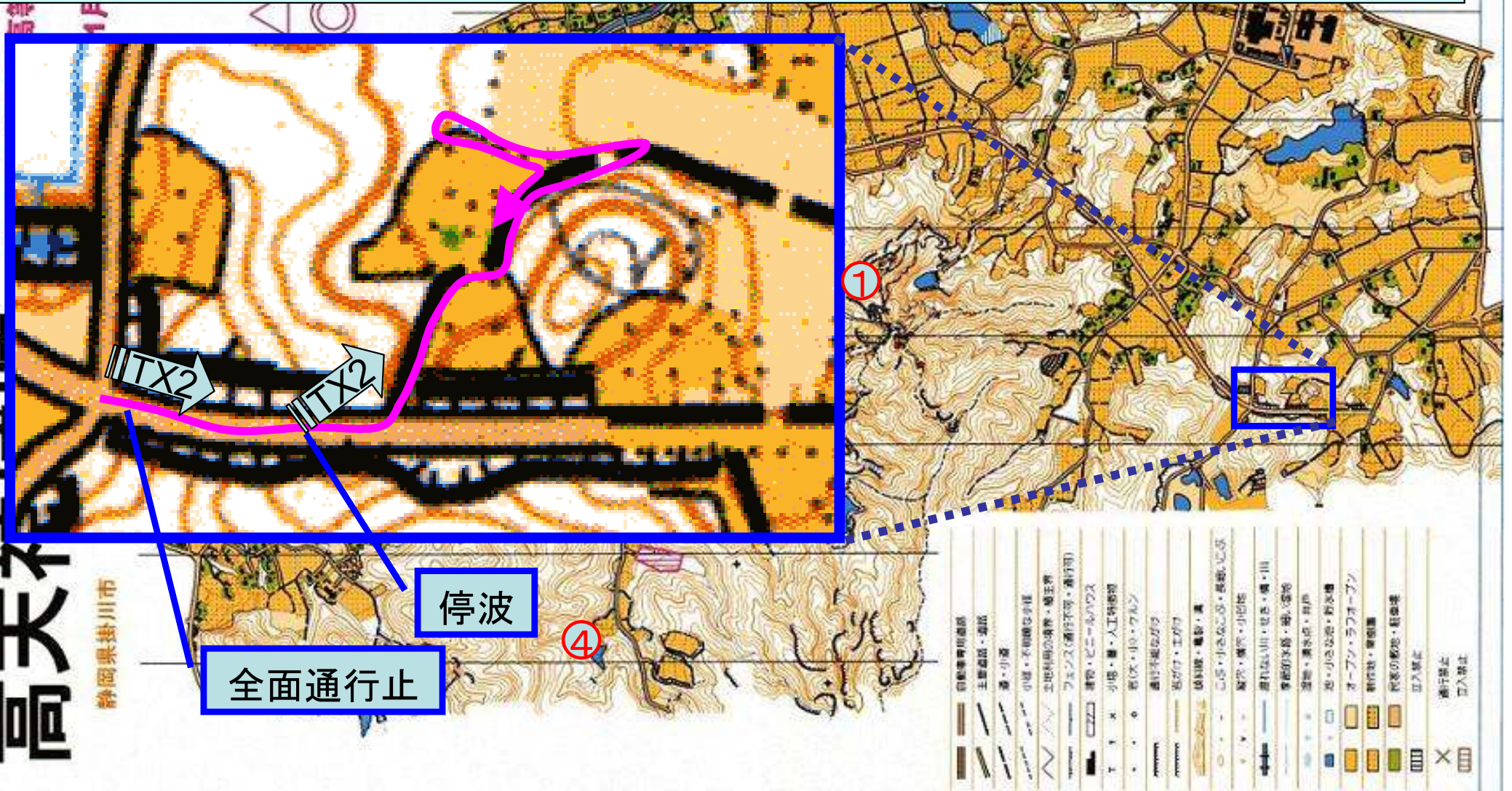
等高線間隔 5m
縮尺 1:10,000



自動車専用道路	自動車専用道路
主要道路・道路	主要道路・道路
道・小道	道・小道
小径・不明な小径	小径・不明な小径
土地利用の境界・境界線	土地利用の境界・境界線
フェンス(通行不可・通行可)	フェンス(通行不可・通行可)
溝・シールドハウス	溝・シールドハウス
小屋・倉庫・人工物等	小屋・倉庫・人工物等
柵(木・石・アルミ)	柵(木・石・アルミ)
通行不能な部分	通行不能な部分
境界線	境界線
境界線・電線・溝	境界線・電線・溝
谷・小谷・小谷・谷・谷	谷・小谷・小谷・谷・谷
崖・崖	崖・崖
流れない川・せき・橋・山	流れない川・せき・橋・山
季節的な湖・池・沼	季節的な湖・池・沼
湿地・湧き池・井戸	湿地・湧き池・井戸
池・小池・池・貯水池	池・小池・池・貯水池
オープン・ラフオープン	オープン・ラフオープン
耕作地・農圃	耕作地・農圃
記念の彫刻・記念碑	記念の彫刻・記念碑
立入禁止	立入禁止
通行禁止	通行禁止
立入禁止	立入禁止

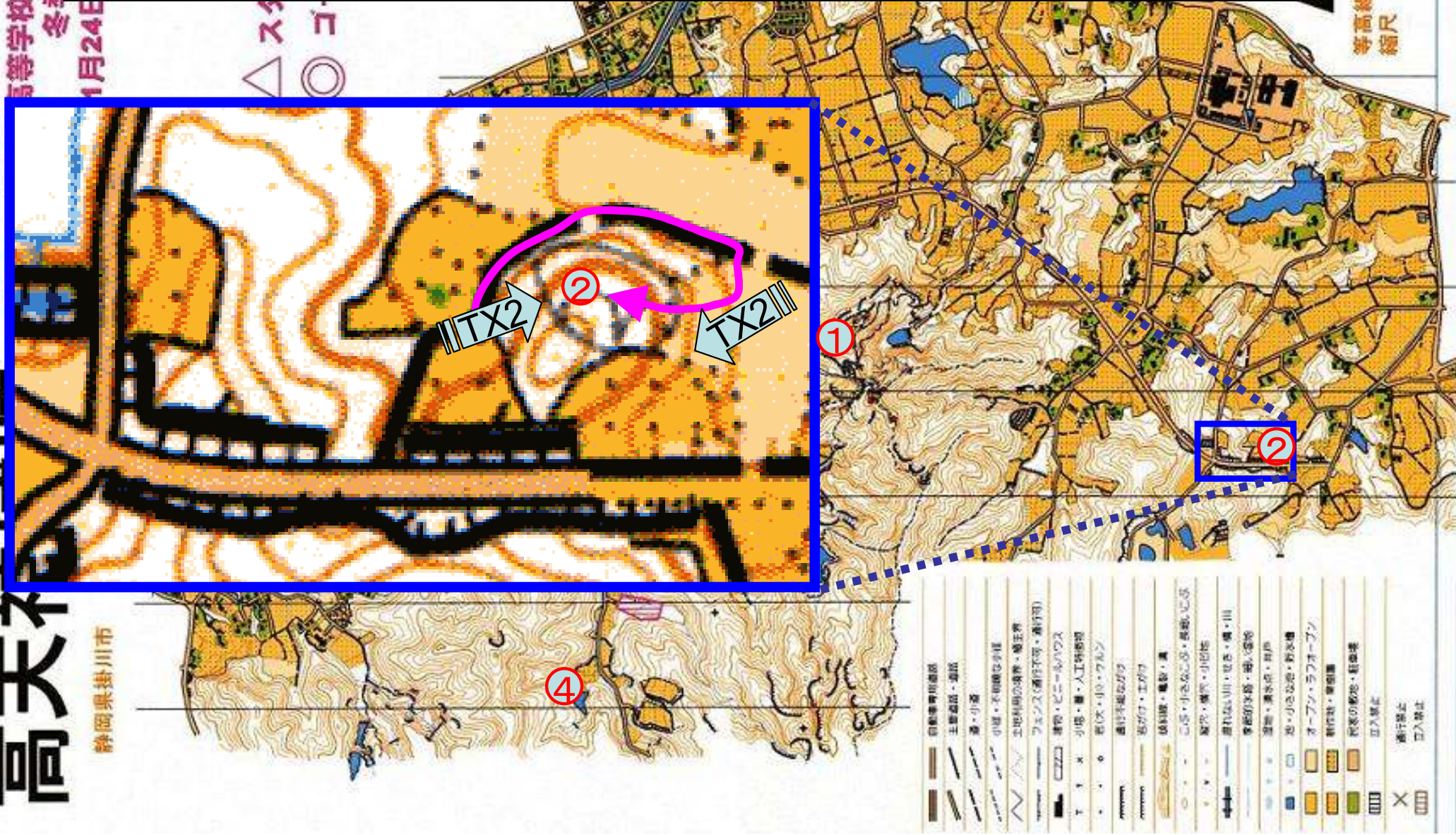
⑬全面通行止め交差点

交差点でTX2を待つ。TX2が鳴く。車両通行止めではなく全面通行止めなので躊躇したが、何回方探してもその方向。道方向少し左よりだ。しかしそんなに強くないので物陰だ。道を進み、左側の崖がなくなる寸前まで進み停波。残念。左側の山の裏側に回り目視探索。三村さん、水谷さんも同様に目視探索している。TX2の時刻が近づく。二人はセオリー通り動きやすい車道に上がって待機している様子。やられた。先を越された。自分は、車道から少し降りたところで待機。



⑭TX2

TX2が鳴く。方向は今降りた道をさらに下った方向だ。走る。しかし、だんだん方向は右の山頂方向へと変わる。山の裏側まで来た。山頂方向へ車道から来たと思われる三村さんと水谷さんが登っている。なんてこった。数分かけて登ってTX2ゲット



Eの山

駆け上る高校生

TX3

TX2

Cエリア

ORTH

等高線間隔 5m
縮尺 1:10,000

⑮ TX3へ向かう

高天神からの方探結果を含めてCエリアと推定。そこへまっしぐらに進む。TXが鳴く時刻だ。えっ後ろ！？ うっそー。5mくらい戻りながら方探。でもそれほど強くない。なんで？ 方向もさっきのTX2の方ではないか。と思った瞬間、聞いていたTXがTX2と気がついた。あぶない、あぶない。危うく間違えるところだった。交差点まで進みTX3を聞く。TX3はEの山の上だ。強さから言ってこちらの山肌ではない。山道を高校生がアンテナを頭上高く上げまわしながら坂を駆け上っていくのが見える。ベテランの行動だ。

高天神城跡

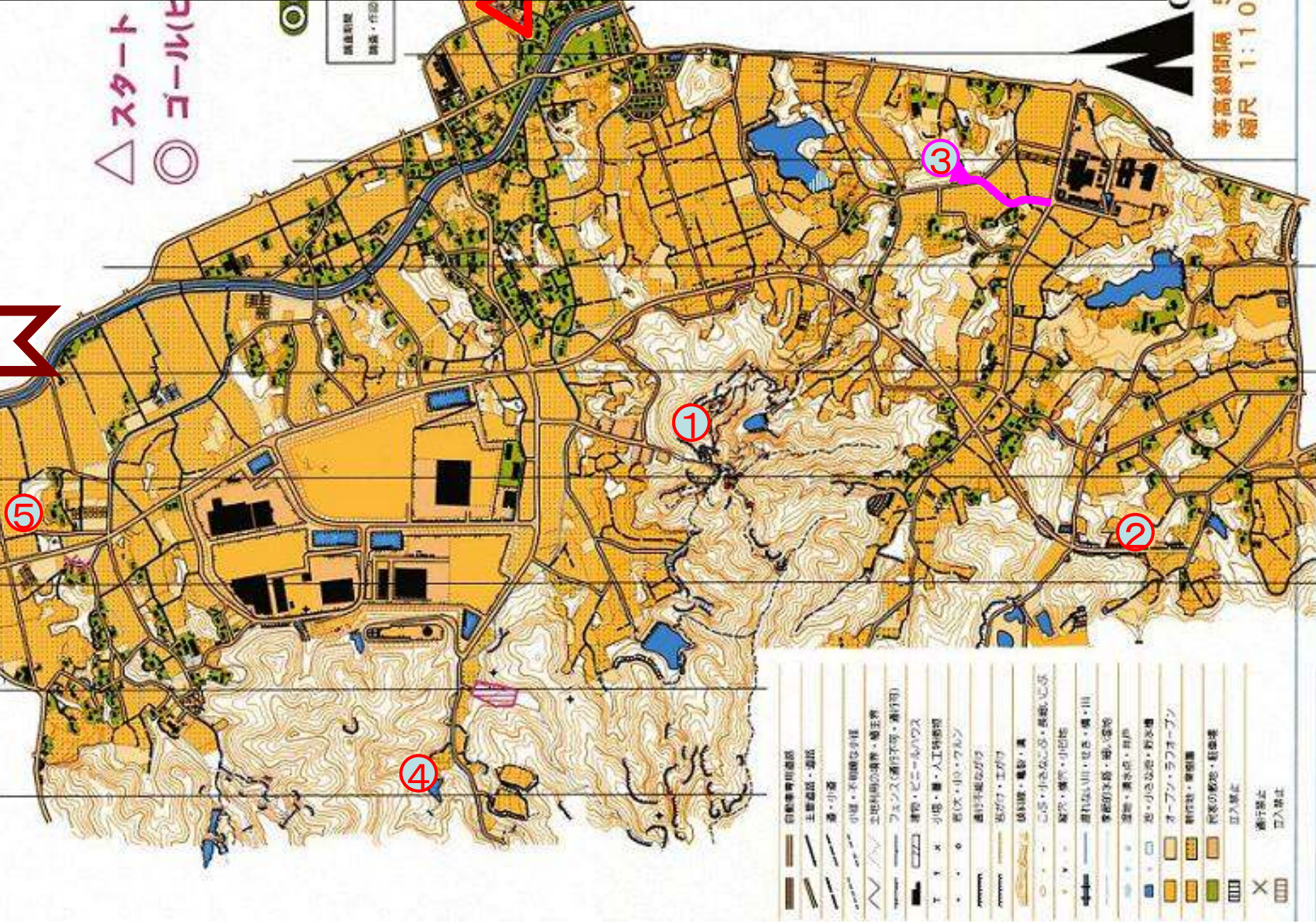
静岡県掛川市

第21回 静岡県高等学校ARDF競技
冬季県大会

開催日 1月24日(日)

⑬TX3

自分も同じ山道のぼり、目視でTX3ゲット



高天神城跡

静岡県掛川市

第21回 静岡県高等学校ARDF競技
冬季県大会
開催日 1月24日(日)



高天神城跡

静岡県掛川市

第21回 静岡県高等学校ARDF競技
冬季県大会
開催日 1月24日(日)



おわり

反省

今回は距離があったが、人の行動の様子による判断が多分にあって、ロスタイム、ミスコースほとんどなしで回れたのでギリギリタイムオーバーしなかった。

コメントはその程度でとどめておこう。