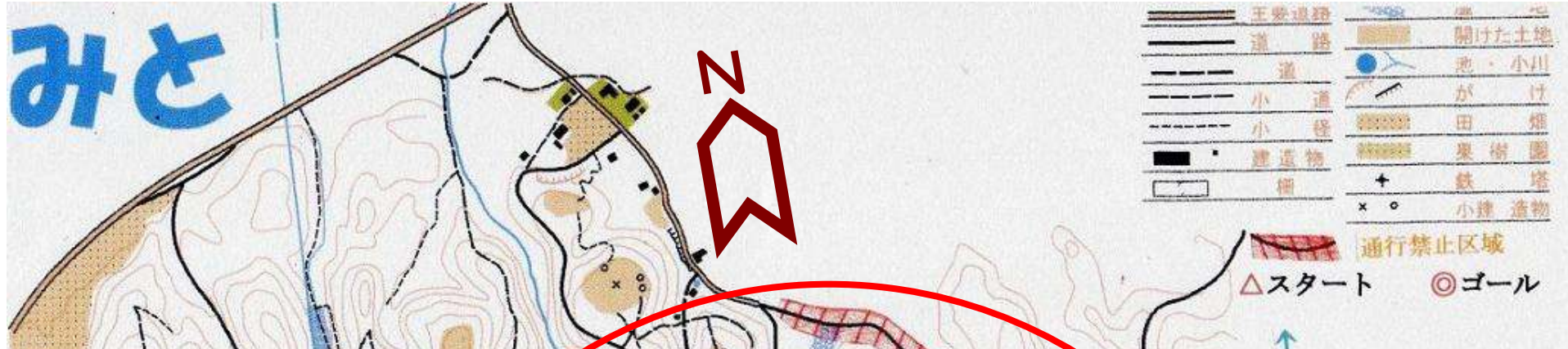


みと



# 2009茨城大会(3.5MHz)での 私の判断と行動

2009年11月21日(土)  
於 茨城県水戸森林公園

安島 巧



# 初めに

このドキュメントは、ARDF競技に参加したときに、私がどういう場面でどういう判断をしたかを記憶を頼りに記録したものです。

従って、「こうすべき」という正解を記載したものではありません。

ARDFに参加した一競技者の話として、主に初心者の皆さんの役に立てられればと思って作成いたしました。

## スタート前の事前情報

「全員一斉スタート」

「通行禁止道路は横断もできない」

一斉スタートという前代未聞の新方式であった。団子状態になるデメリットもあるが数々のメリットもある。

◇スタート後一定時間ビーコンを止めることができるので、スタートゴールを同一地点にしやすい。

◇大会時間を短縮できる。

◇競技者の待ち時間が少ない。

◇TXアクシデント発生時でも競技者に不公平を生じにくい。

条件としては、

◇参加人数が少ない

◇スタートがトレイン中央で、四方八方に行ける。

自分も何か挑戦してみようと、地図はB5サイズというアナウンスもあり、本当に久しぶりに地図ボードなし(地図は手持ち)に挑戦する。係りの人にスタート円は書いてありますかと聞くとYESの返事。念のため「750mの円のことですが」と聞くと、それは自分で書いてくださいとのこと。ゴールの二重丸のことをスタート円と思ったらしいが、無理は無い。仕方なく円を書くコンパスも持ってスタート地点に入ったが、ボードが無いので、スタート円を書くのに苦労する。

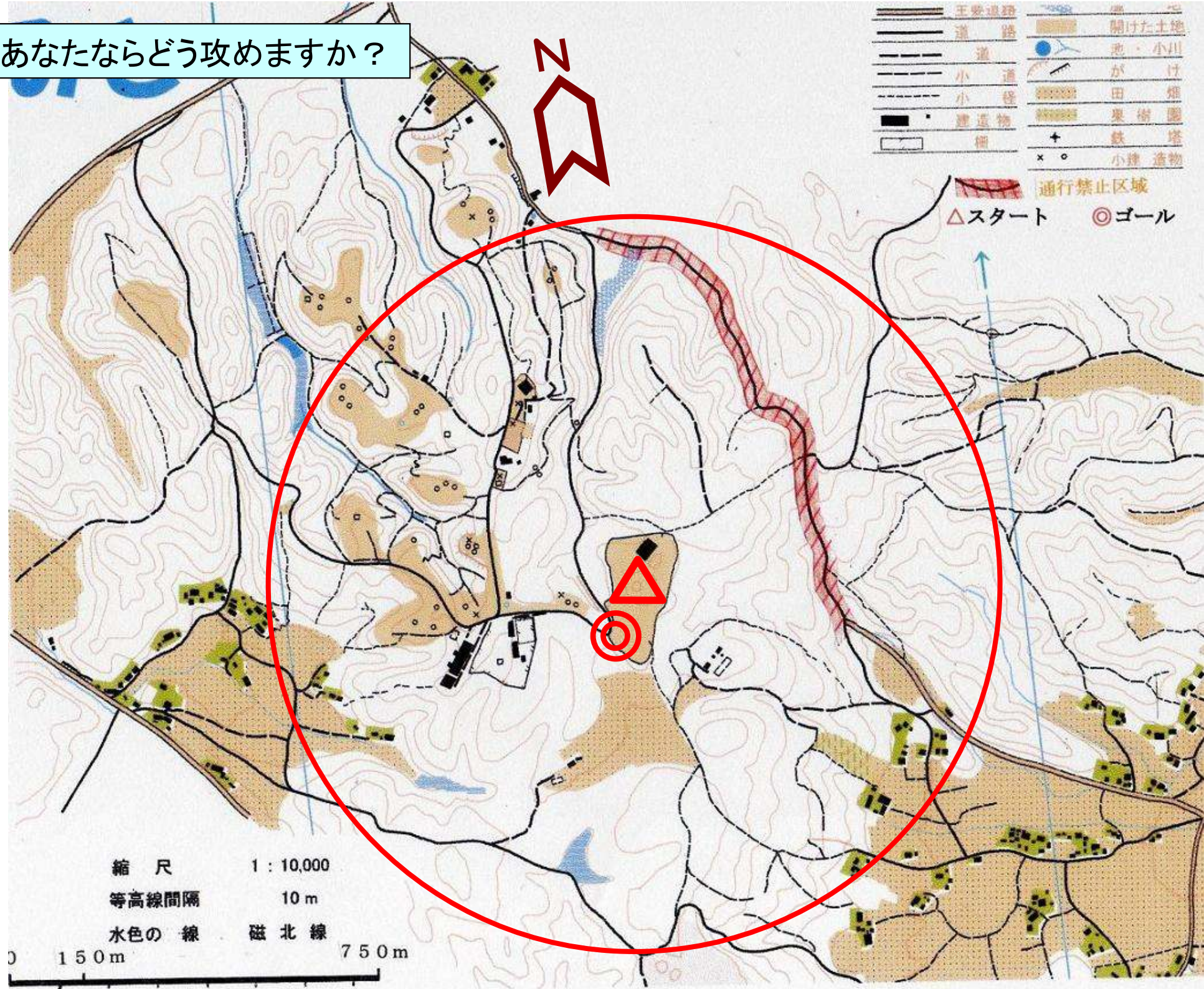


あなたならどう攻めますか？

	主要道路		開けた土地
	道		池・小川
	小道		がけ
	小径		畑
	建造物		果樹園
	柵		鉄塔
			小建造物

通行禁止区域

スタート    ゴール

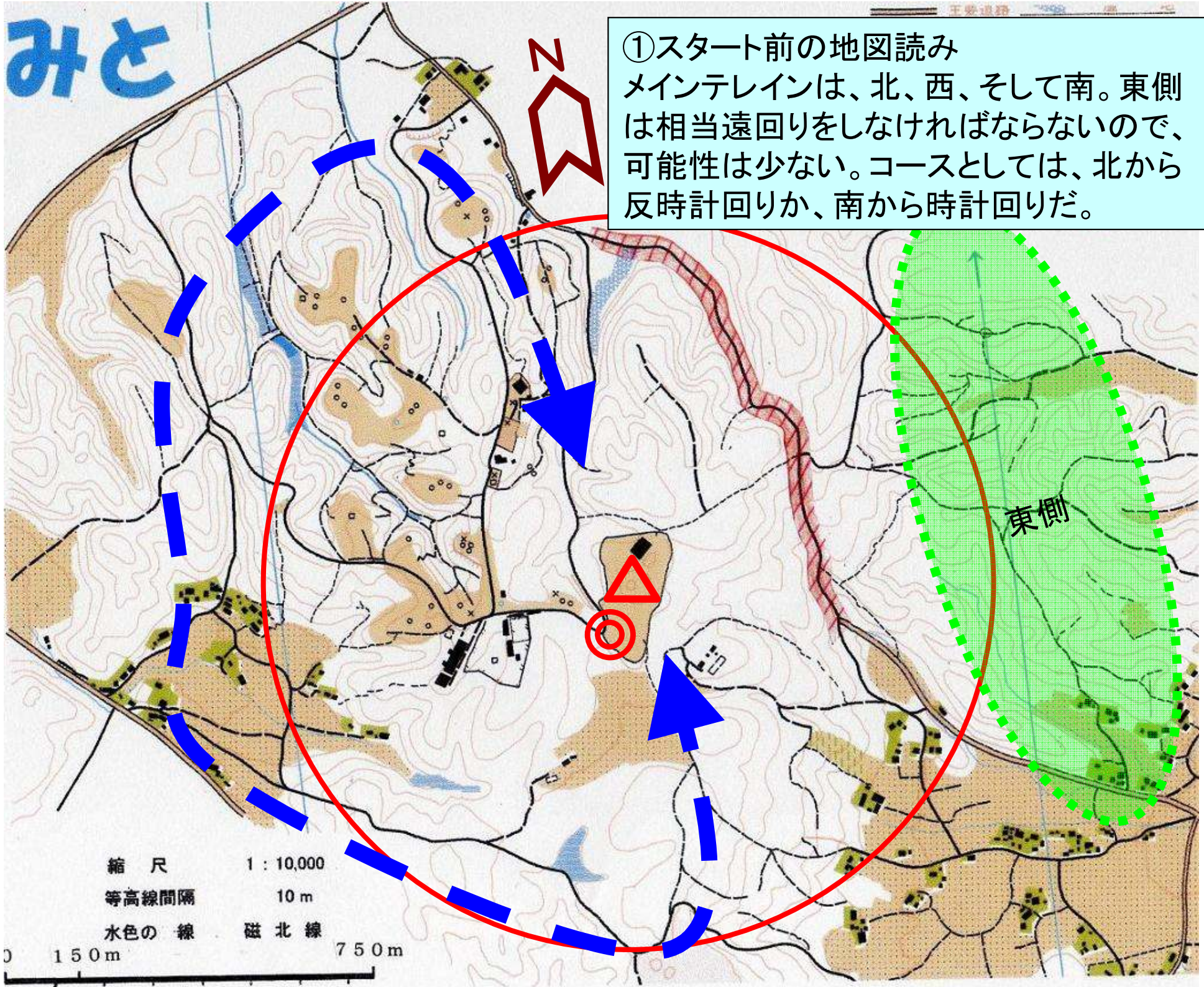


縮尺 1 : 10,000  
等高線間隔 10 m  
水色の線 磁北線

0 150m 750m

みと

①スタート前の地図読み  
メイントレインは、北、西、そして南。東側は相当遠回りをしなければならないので、可能性は少ない。コースとしては、北から反時計回りか、南から時計回りだ。

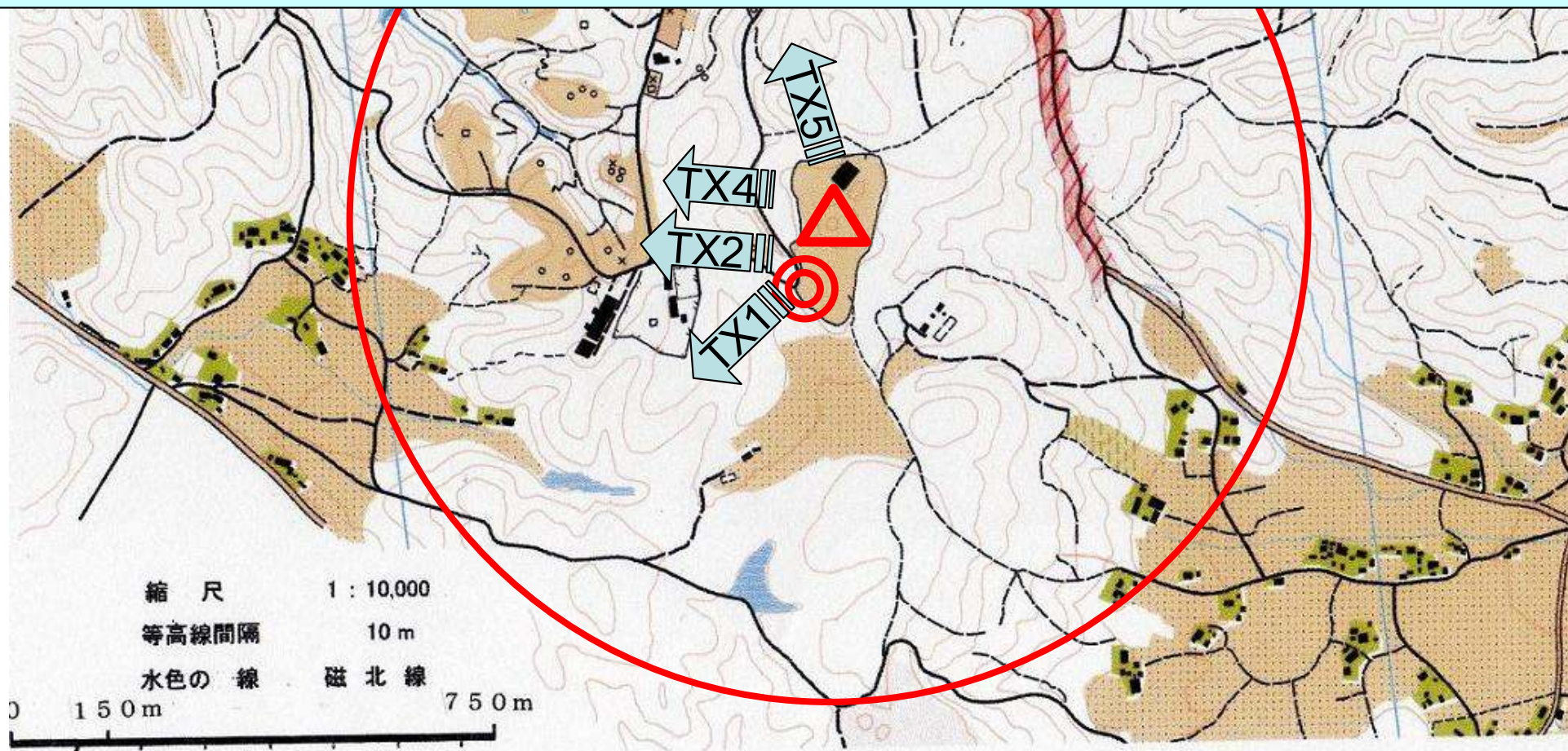


縮尺 1 : 10,000  
等高線間隔 10 m  
水色の線 磁北線

0 150m 750m

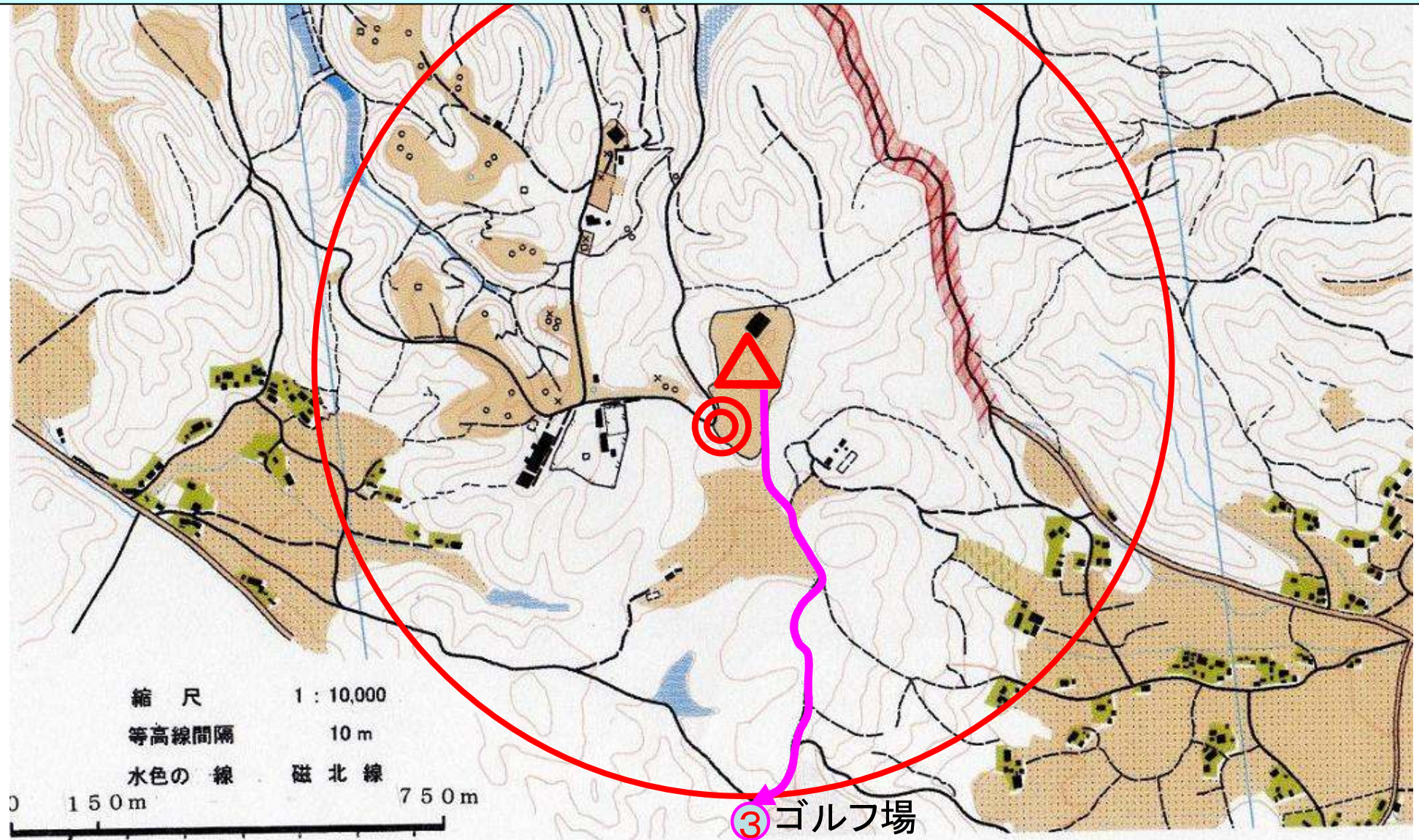
## ②探索開始

今回は、スタート10分前から探索開始するというルール。なんかビーコンや各TXがかぶっている。だれかがTX3でてない、とかTX3とTX5がかぶっているとか言っている。スタッフがビーコンを止めに走っている。自分は方探結果を記録するのに苦労する。受信機、地図、ボールペン、コンパスと手が4本必要だ。強度を比較する余裕も無い。スタッフが「あと〇人希望者があれば〇〇するよ！」と叫んでいる。人数を数えているようだ。何の希望者かわからない。聞く余裕も無い。こっちはそれどころではないのだ。かろうじてわかったことは、自分には不要のTX5が真北。そしてスタート東側エリアにはTXがなさそうであることだ。必然的に回るコースとしては南→西→北のコース。おまけのTX5はその時の状態で取りに行くか判断するために、最後にしたいからだ。



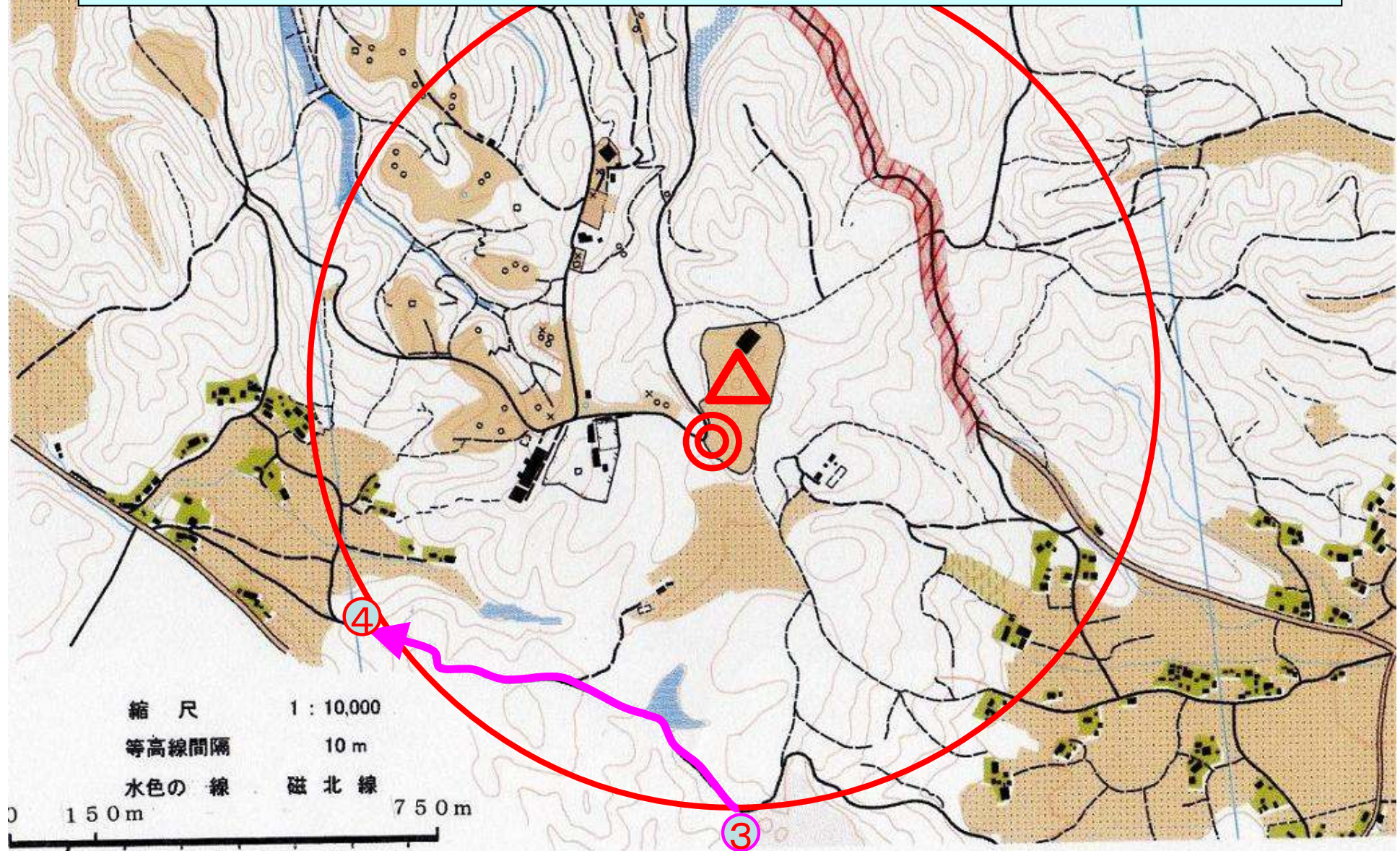
### ③スタート&TX3

良くわからないまんま、とりあえず南下する。今回はGPSログを採っているので、少しは走るか。方探結果の記録がしづらくサボる。地図上の位置も定かではなくなってきた。単純に山道を道なりに走っているだけだ。何やらTX3が強くなってきた、道なり正面もう少しだ。しかし道の突き当たりはゴルフ場。おかしい。周囲を見渡しながらい視探索。道は右方向に折れていく。ますますおかしい。もう少し進むと左に行く道が。それだ！TX3ゲット。



#### ④TX4

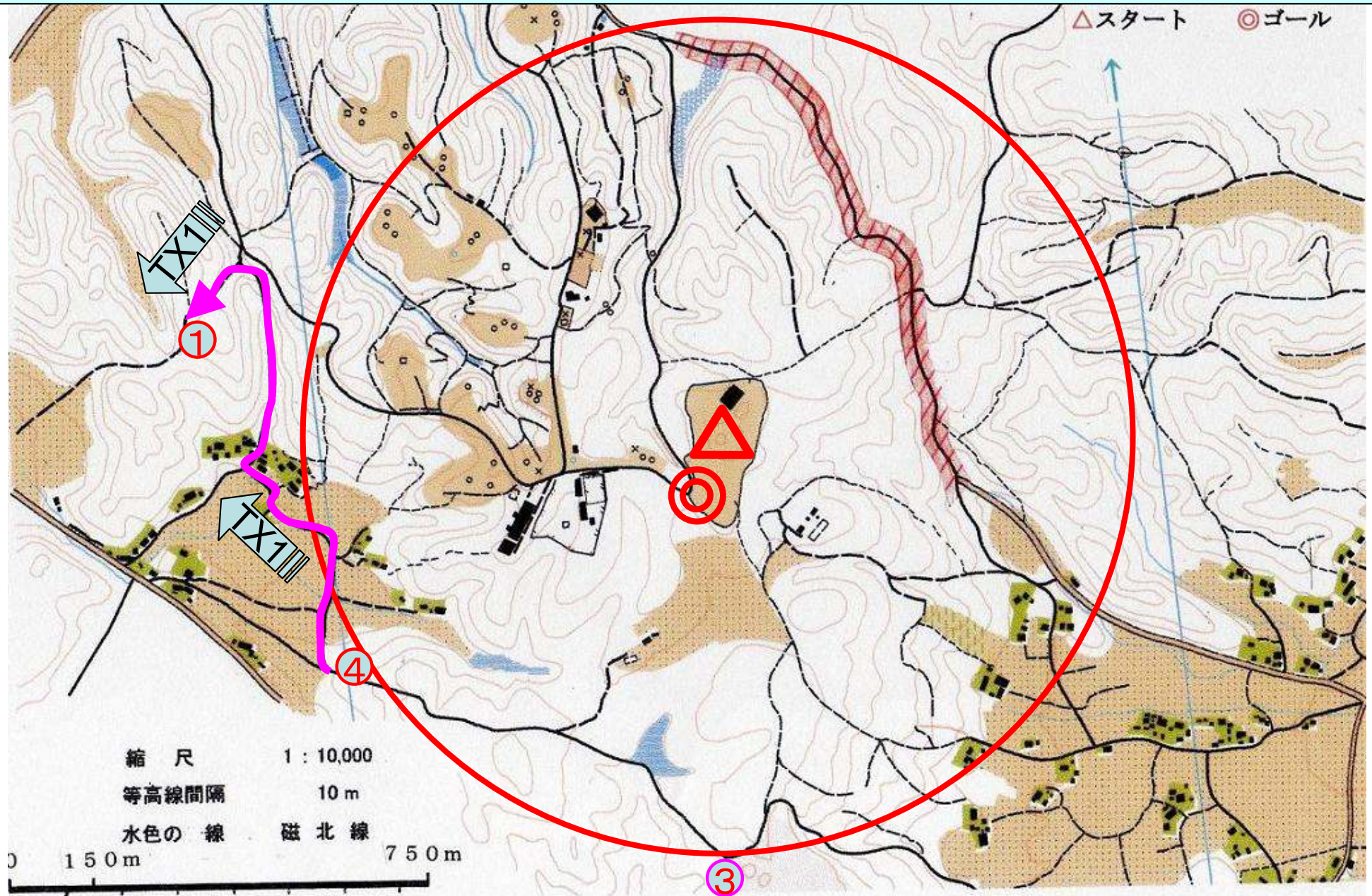
コンパスと照らし合わせるのも面倒になり、ひたすら道を進む。次はTXいくつかなんだろう？ すると前方から人が二人でてくる。念のためのぞいてみるとフラッグがある。何番か良くわからなかったが、とりあえずSIを挿入。スタートから15分。こんなことはめったに無い。TX4ゲット





### ⑤TX1

広い平地に出て進む。TX1は正面の山。ならば一本道だ。ひたすら道を登り、左折したところでTX1が鳴く。やっぱり道なり前方だ。走る。だんだん左側の藪方向になってきたところで停波。みるとガサゴソやっている人が見える。なんだそこか。TX1ゲット。

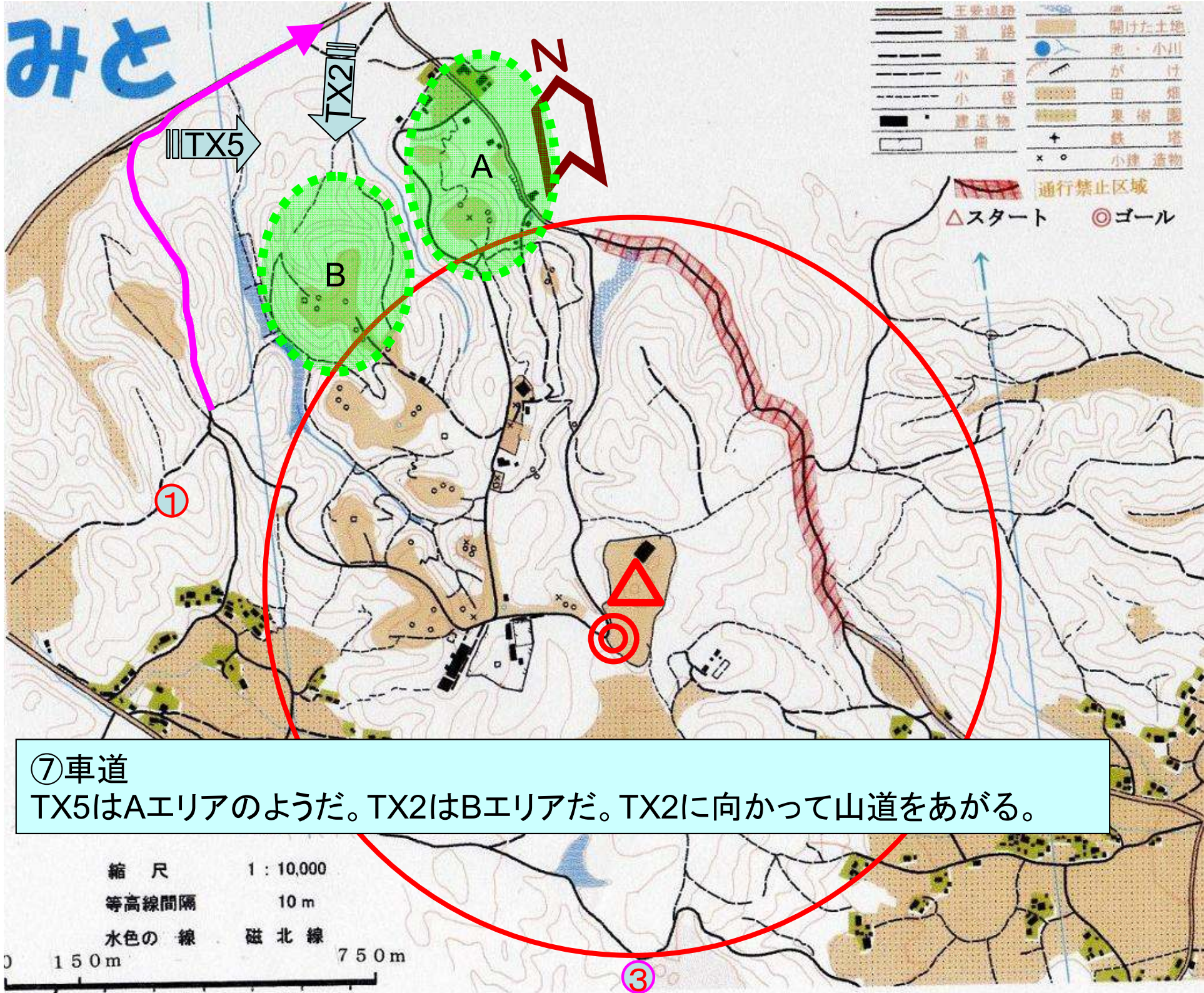




みと

———	主要道路	■	開けた土地
———	道	●	池・小川
---	小 道	○	が け
---	小 径	■	田 畑
■	建 物	■	果 樹 園
□	柵	+	鉄 塔
		x o	小 建 造物

通行禁止区域  
△スタート    ⊙ゴール



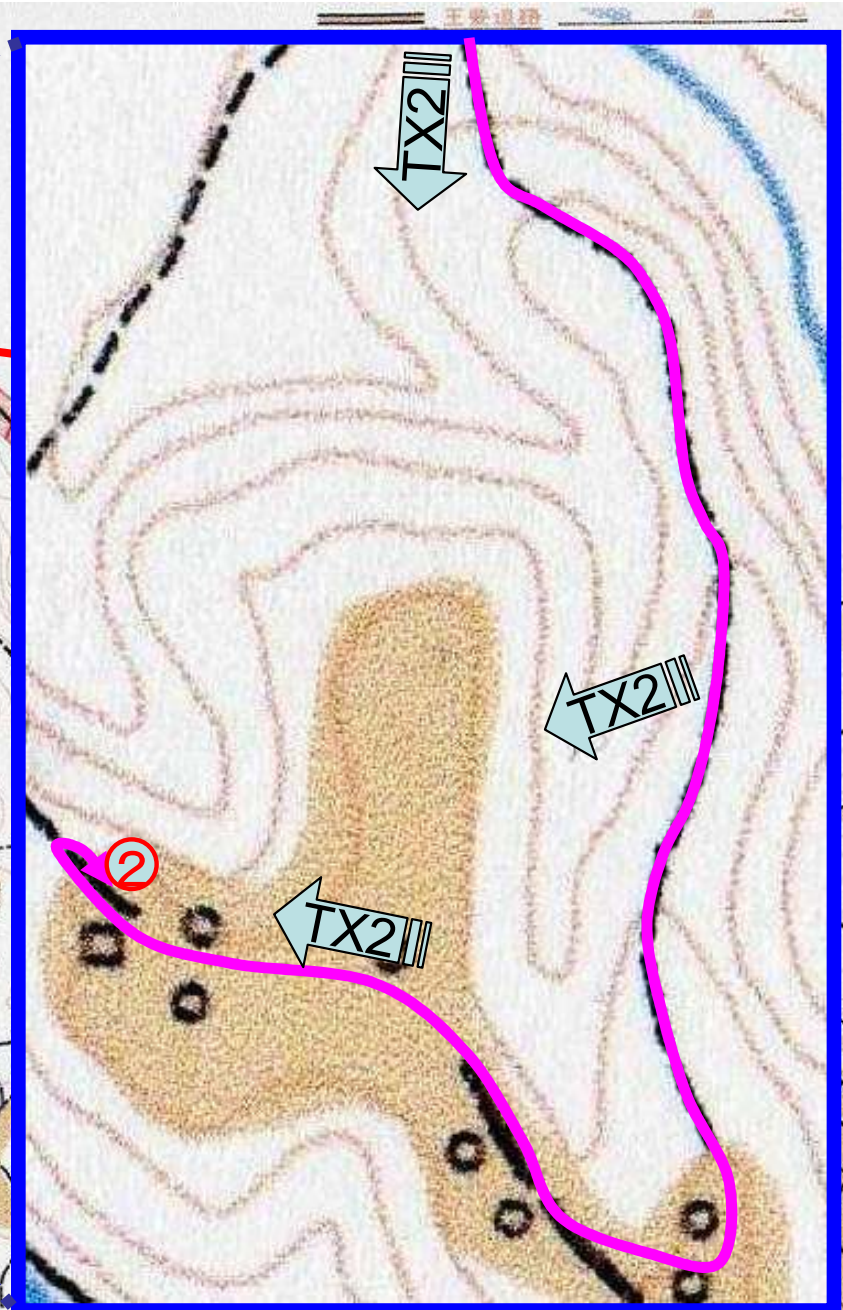
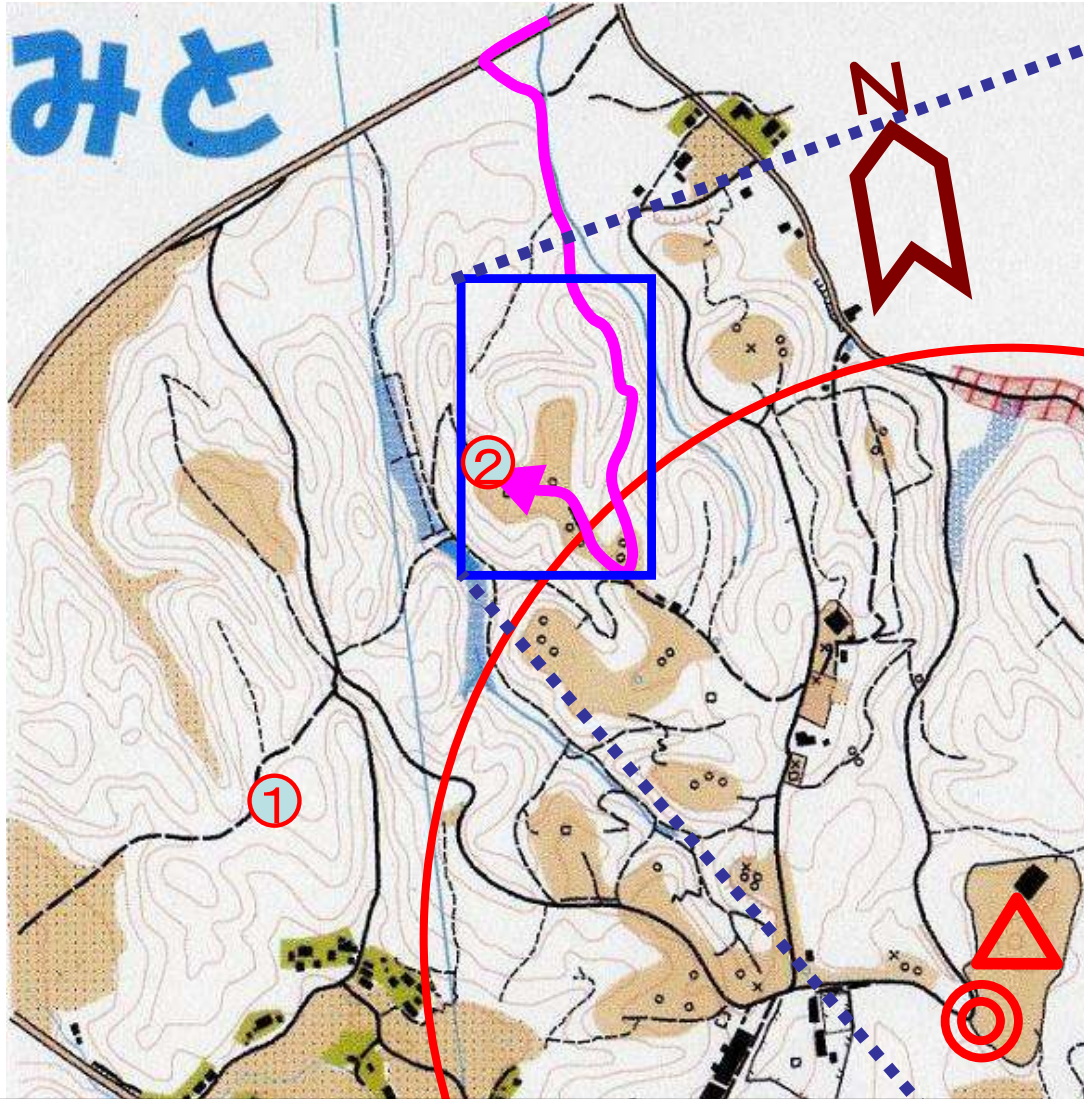
⑦車道  
TX5はAエリアのようだ。TX2はBエリアだ。TX2に向かって山道をあがる。

縮 尺    1 : 10,000  
等高線間隔    10 m  
水色の 線    磁 北 線

0    150m    750m

③

みと



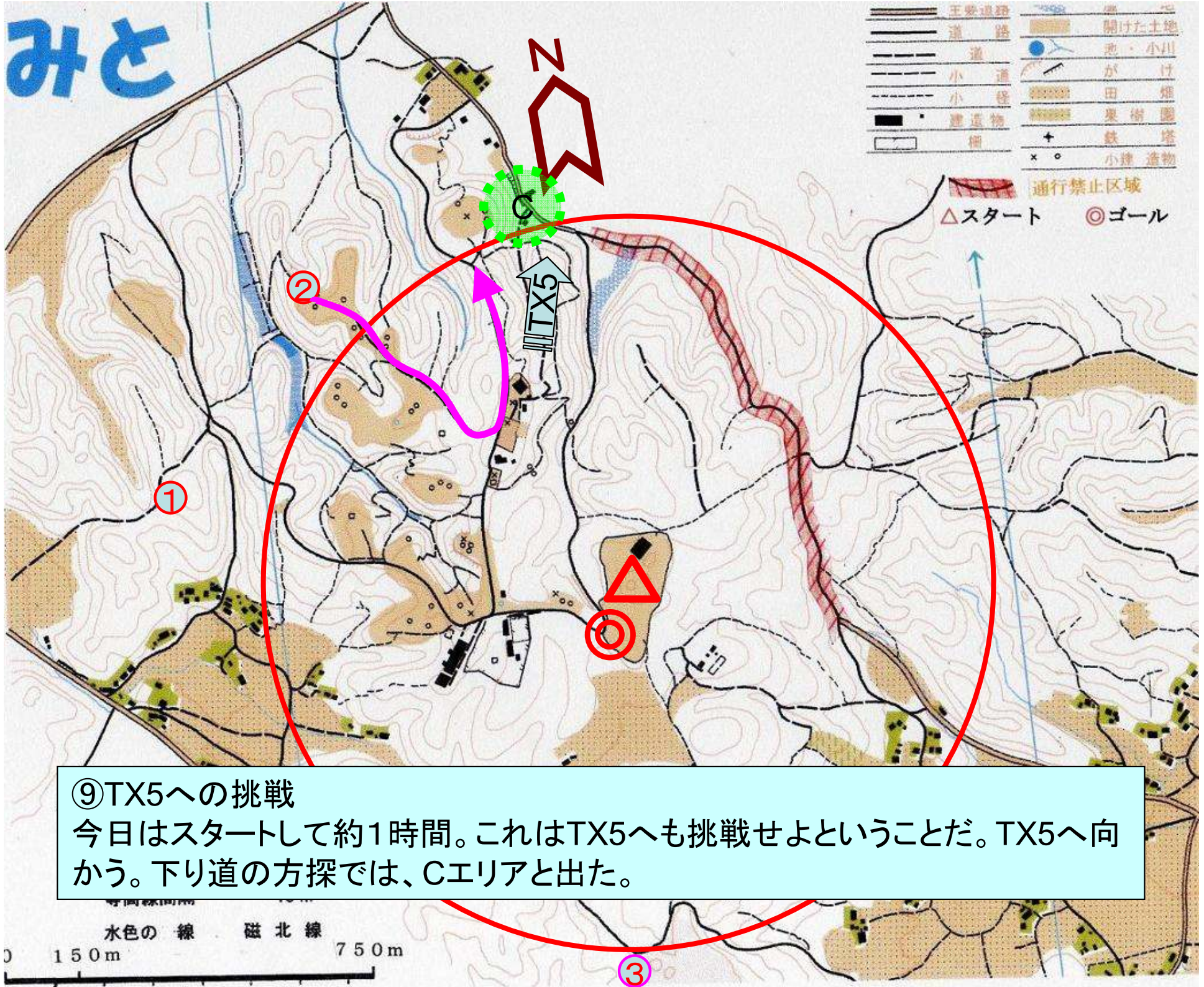
⑧TX2

TX2が鳴く。残念ながら一本西側の尾根だ。ぐるっと恐竜公園へまわる。再度TX2が鳴く。左方向だ、走ると至近距離に。階段があったので降り始めると方位が出ない。おかしいと思った瞬間停波。階段を上がり辺りを見回すとアンテナが見えた。TXゲット。

みと

——	主要道路	■	開けた土地
——	道	●	池・小川
---	小 道	○	が け
---	小 径	■	田 畑
■	建造物	■	果 樹 園
□	柵	+	鉄 塔
		x o	小 建 造物

通行禁止区域  
△スタート ○ゴール



### ⑨TX5への挑戦

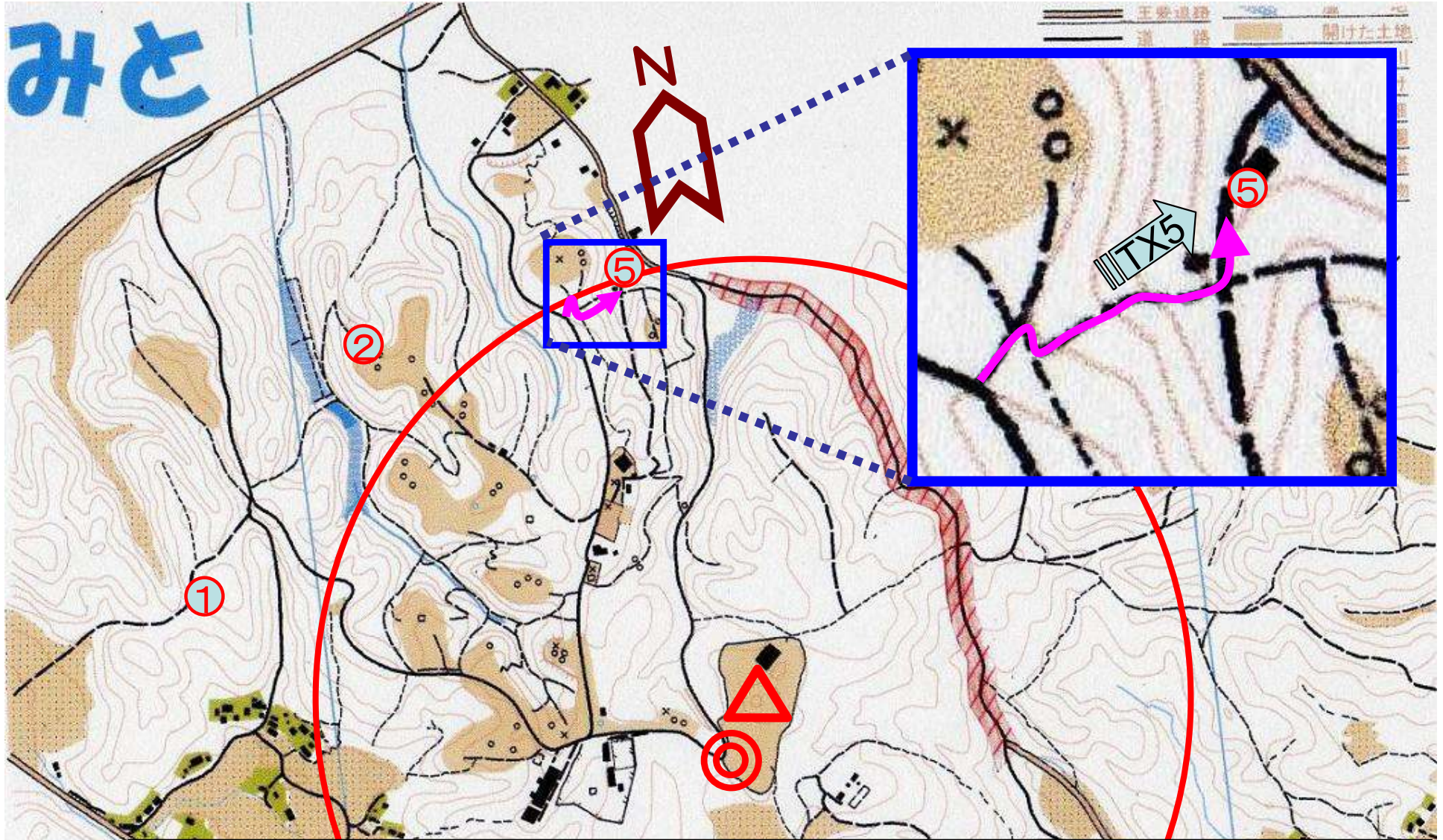
今日はスタートして約1時間。これはTX5へも挑戦せよということだ。TX5へ向かう。下り道の方探では、Cエリアと出た。

水色の線 磁北線

0 150m 750m

③

みと



⑩TX5  
階段を下っていく途中でTX5が鳴く。下方向だ。階段を降りきるころには左方向に変化して停波。南北の道に出たところで左方向を見るとフラッグが見えた。TX5ゲット。

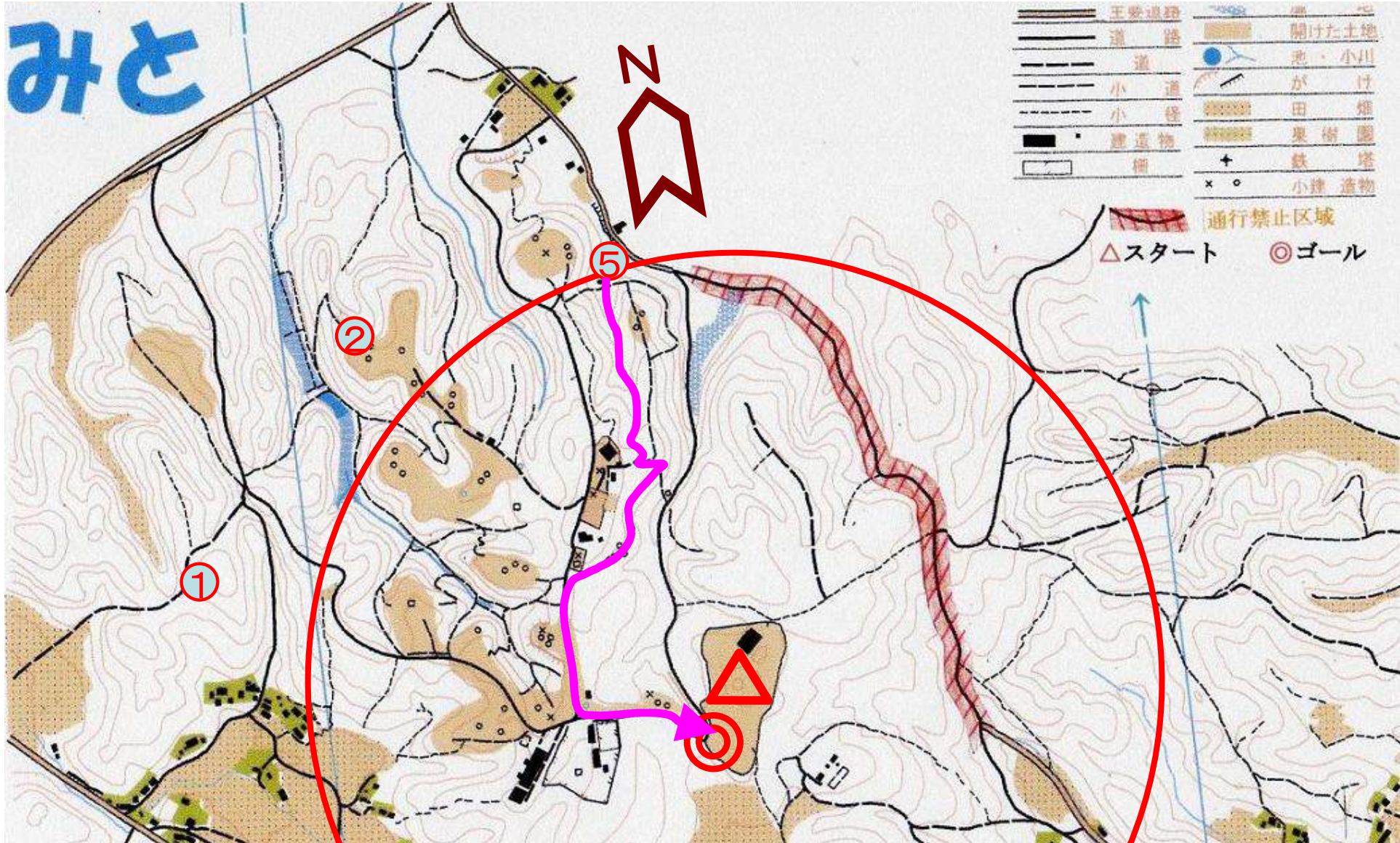
等高線間隔 10 m  
水色の線 磁北線  
0 150 m 750 m

③

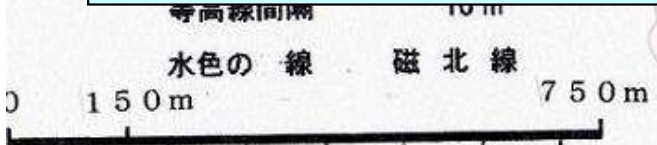
みと

——	主要道路	■	開けた土地
——	道	●	池・小川
---	小 道	○	が け
---	小 径	■	田 畑
■	建造物	■	果樹園
□	柵	+	鉄塔
		x o	小建 造物

通行禁止区域  
△スタート ○ゴール

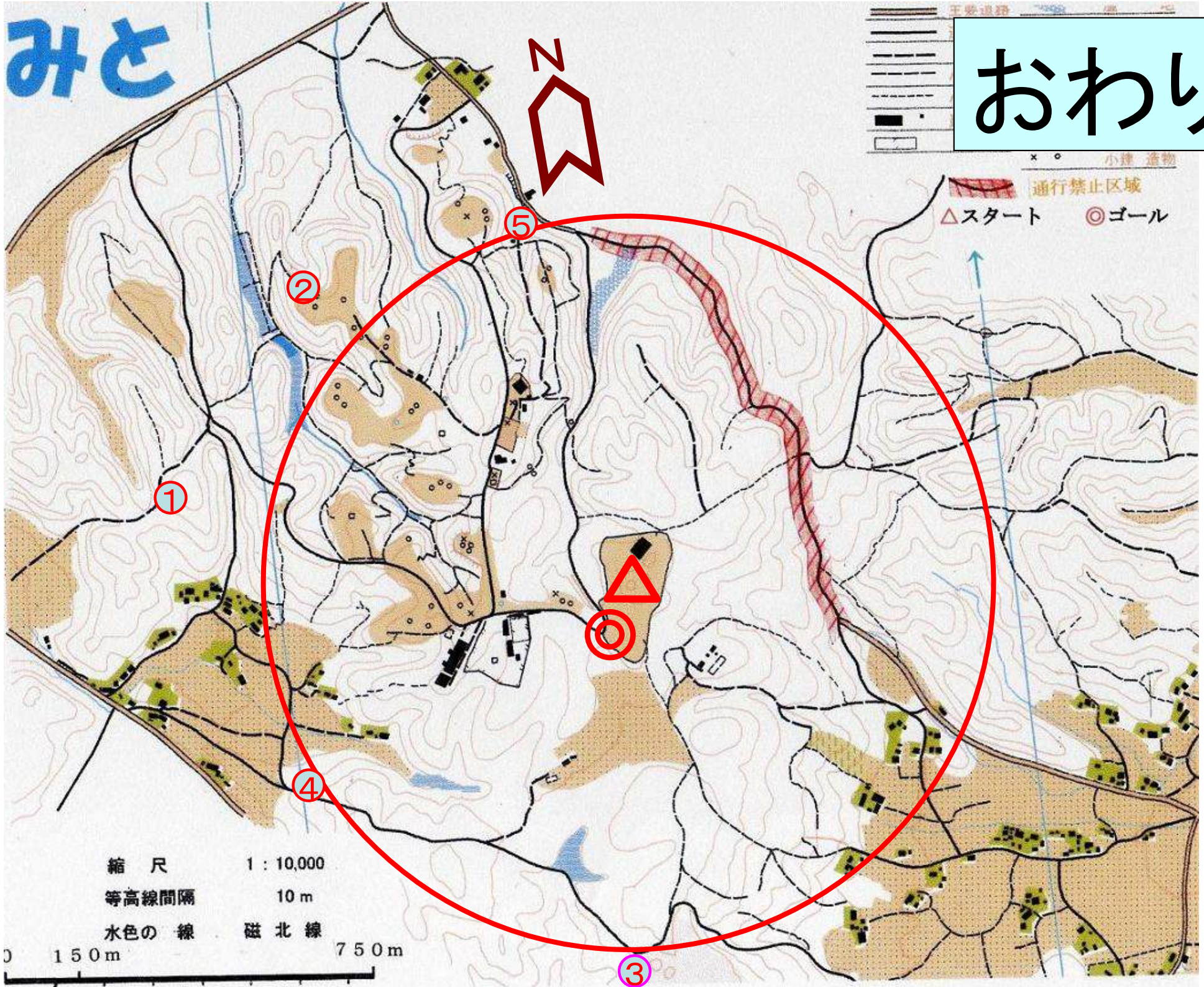


①①ゴールへ  
ゴールに向かっての最短コースを進む。途中で上り下りがあることに気づき、急遽ルート変更。途中、一般人に道を聞かれる。こういうときに地図があると便利だ^^



みと

おわり



縮尺 1 : 10,000

等高線間隔 10 m

水色の線 磁北線

0 150 m 750 m



## ◇反省

今回、久々に地図ボードを使わなかったが、普段とは違うやり方をする場合にはきちんとやり方を考えておくべきだった。勝手が違うので右往左往してしまった。