

2009下野の国大会(3.5MHz)  
での判断と行動

2009年4月18日(土)  
於 矢板市矢板運動公園

安島 巧

縮尺 1:10,000  
等高線間隔 5m



栃木県矢板市・塩谷郡塩谷町

国 ARDF 競技大会

2009年4月18日

栃木県矢板市

# 初めに

このドキュメントは、ARDF競技に参加したときに、私がどういう場面でどういう判断をしたかを記憶を頼りに記録したものです。

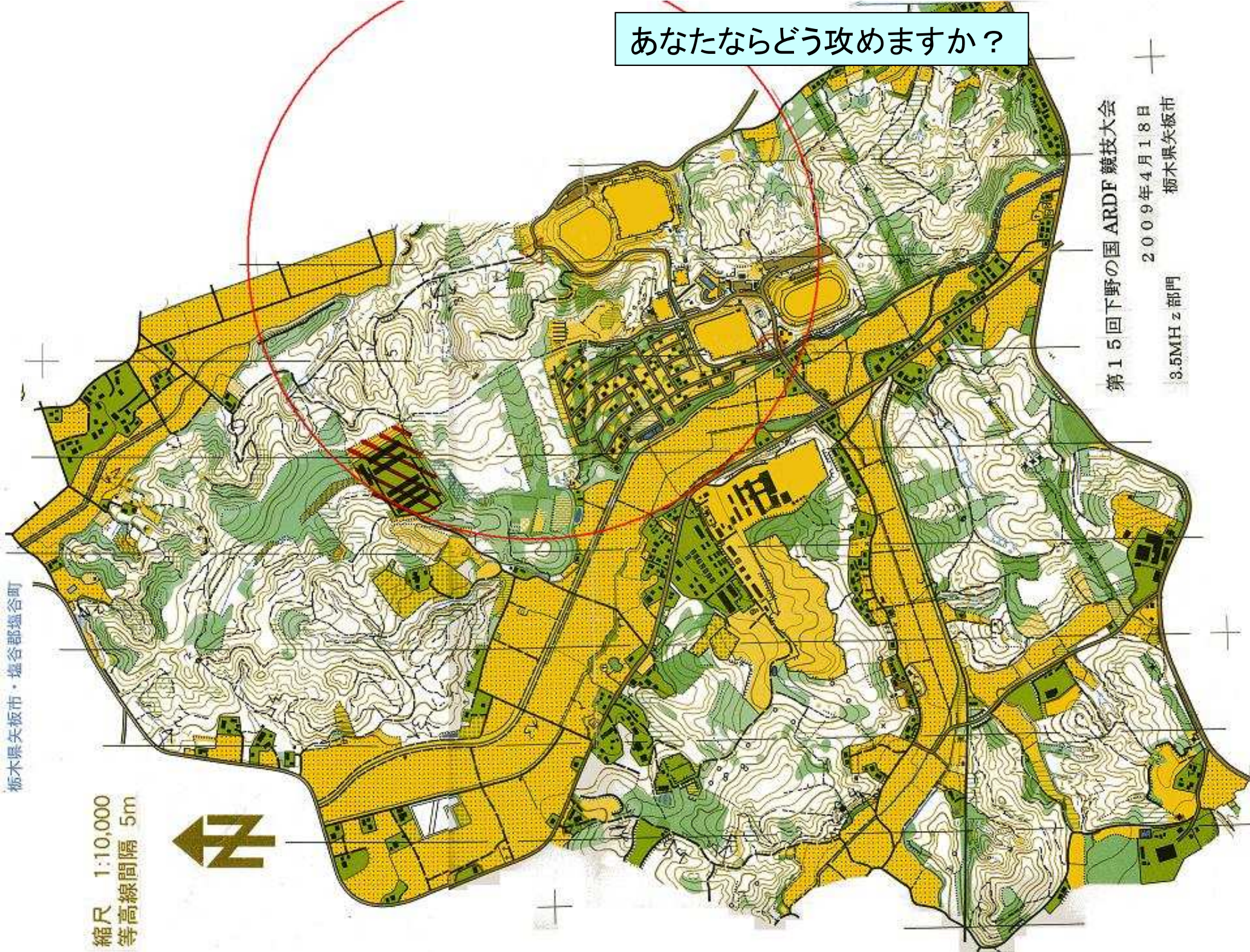
従って、「こうすべき」という正解を記載したものではありません。

ARDFに参加した一競技者の話として、主に初心者の皆さんの役に立てられればと思って作成いたしました。

あなたならどう攻めますか？

栃木県矢板市・塩谷郡塩谷町

縮尺 1:10,000  
等高線間隔 5m



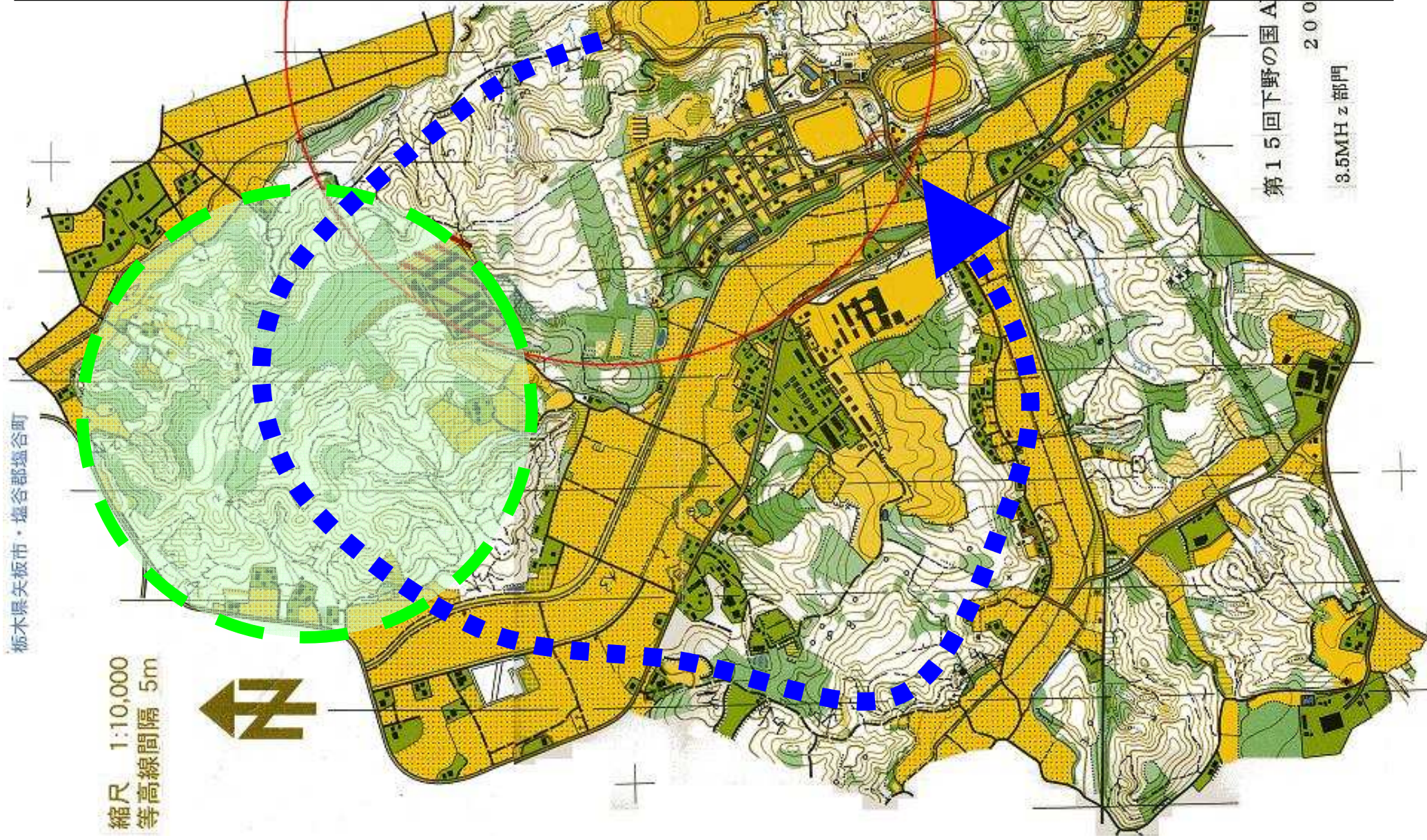
第15回下野の国ARDF競技大会

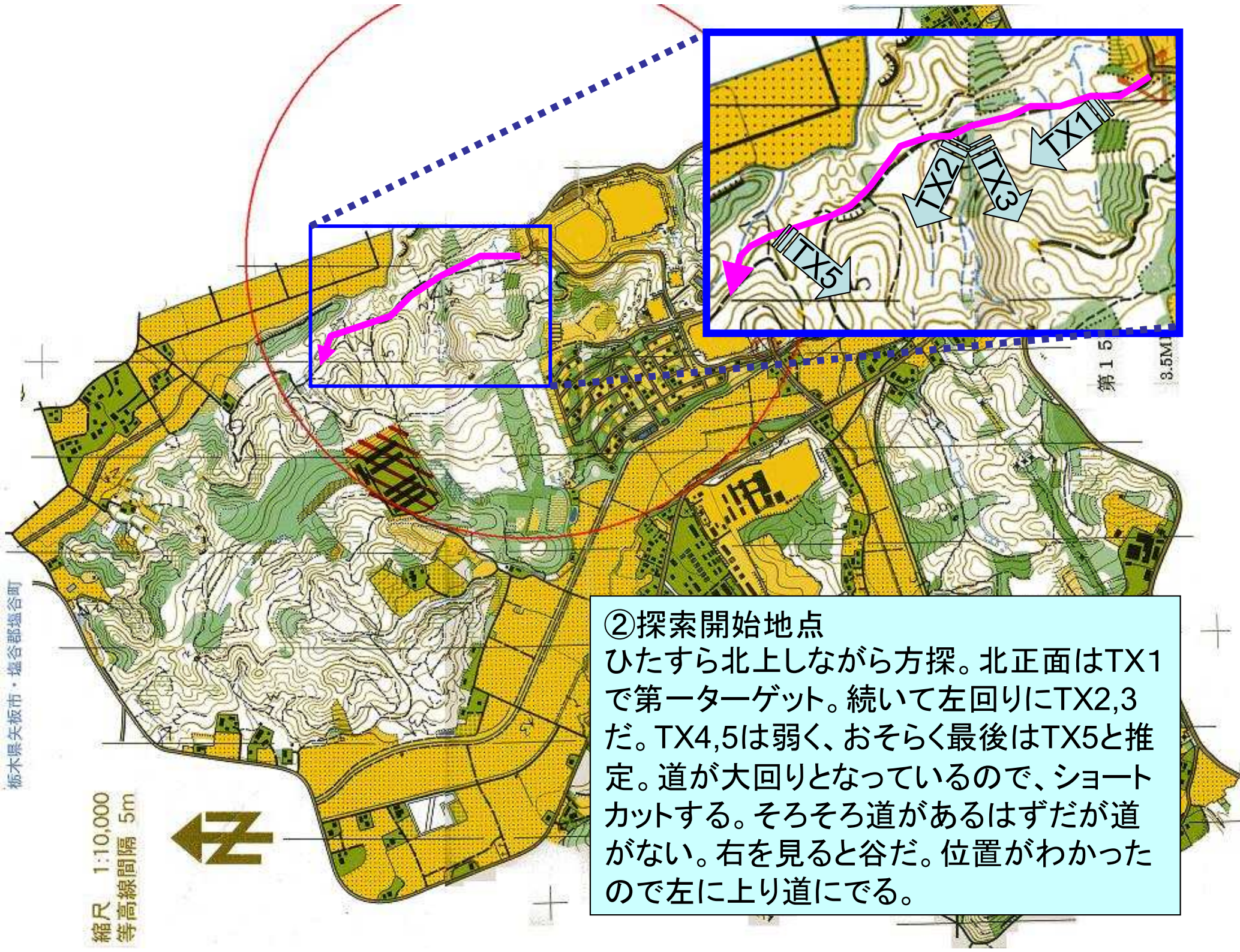
2009年4月18日  
栃木県矢板市

3.5MH z 部門

### ①「スタート地点にて地図読み」

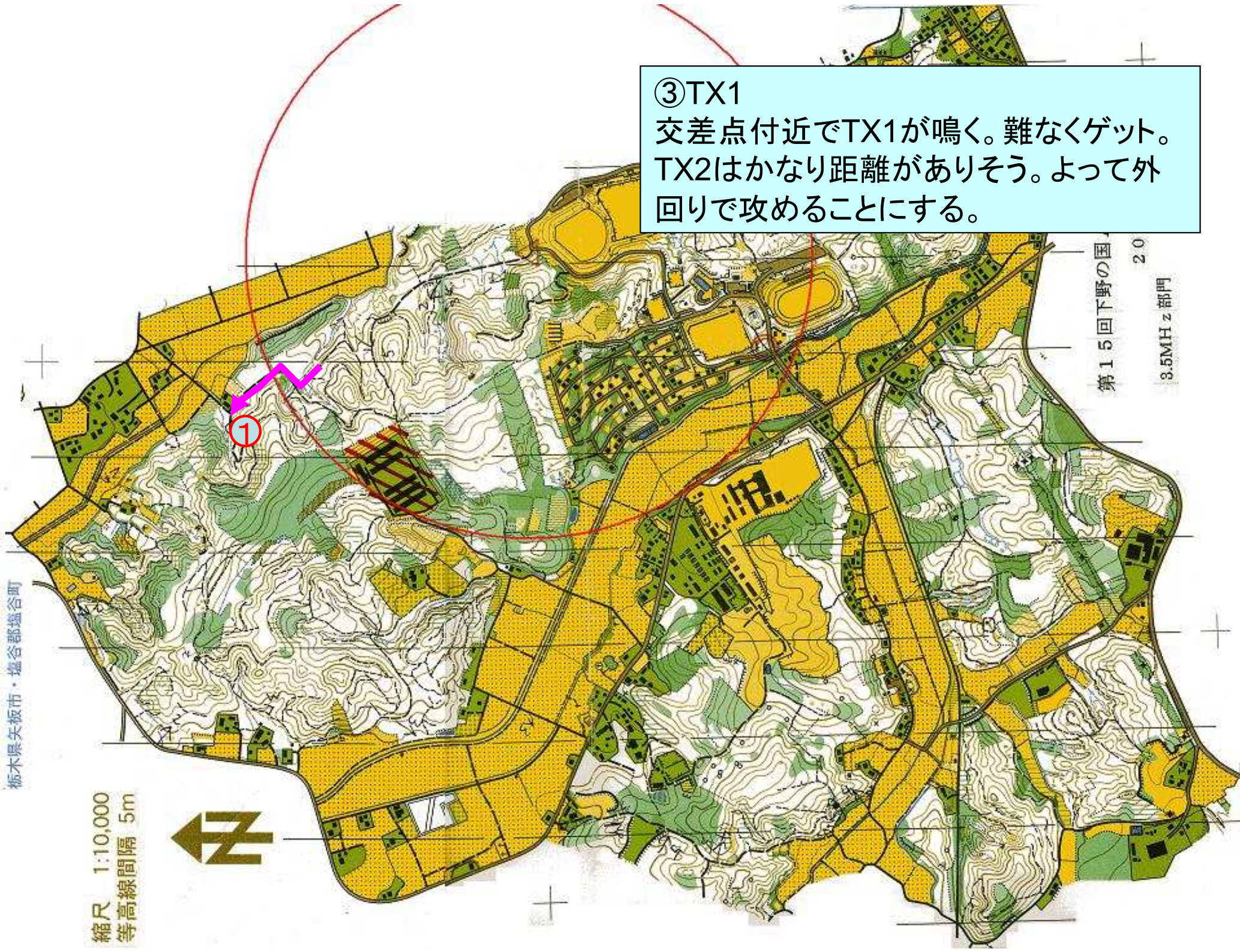
トレインはスタート円の西側。ゴールが南にあるので、必然的にまず北上し西側を南下する左周りコース。地図上の山道が途中で途切れているところが多く、走行可能面積が多いのがこのトレインの特徴。藪コキ天国か？トレイン北部に面積が広い山地があるが、高校生大会併催なのでその中央部にはないと推定。





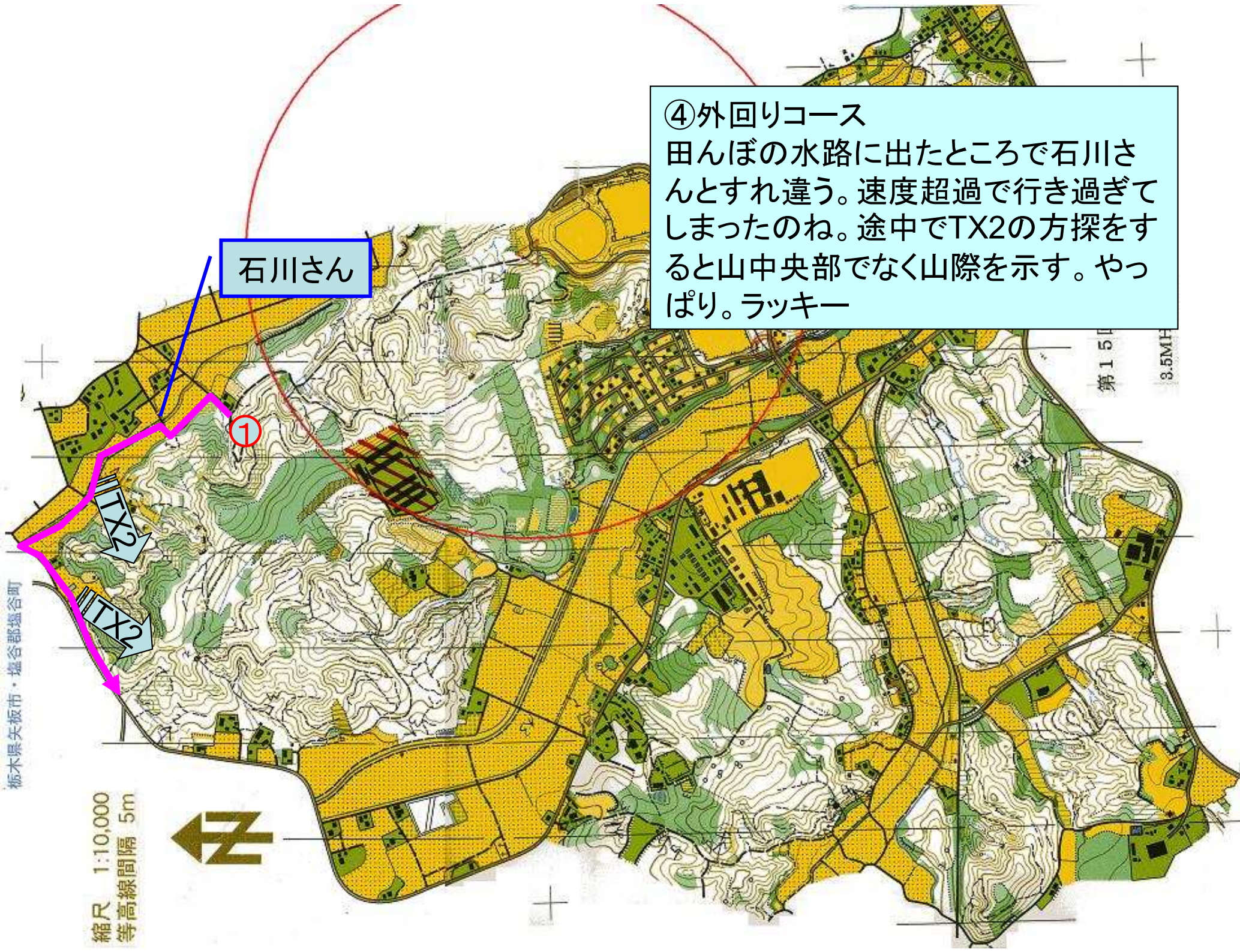
## ②探索開始地点

ひたすら北上しながら方探。北正面はTX1で第一ターゲット。続いて左回りにTX2,3だ。TX4,5は弱く、おそらく最後はTX5と推定。道が大回りとなっているので、ショートカットする。そろそろ道があるはずだが道がない。右を見ると谷だ。位置がわかったので左に上り道にでる。



③TX1

交差点付近でTX1が鳴く。難なくゲット。  
TX2はかなり距離がありそう。よって外  
回りで攻めることにする。



石川さん

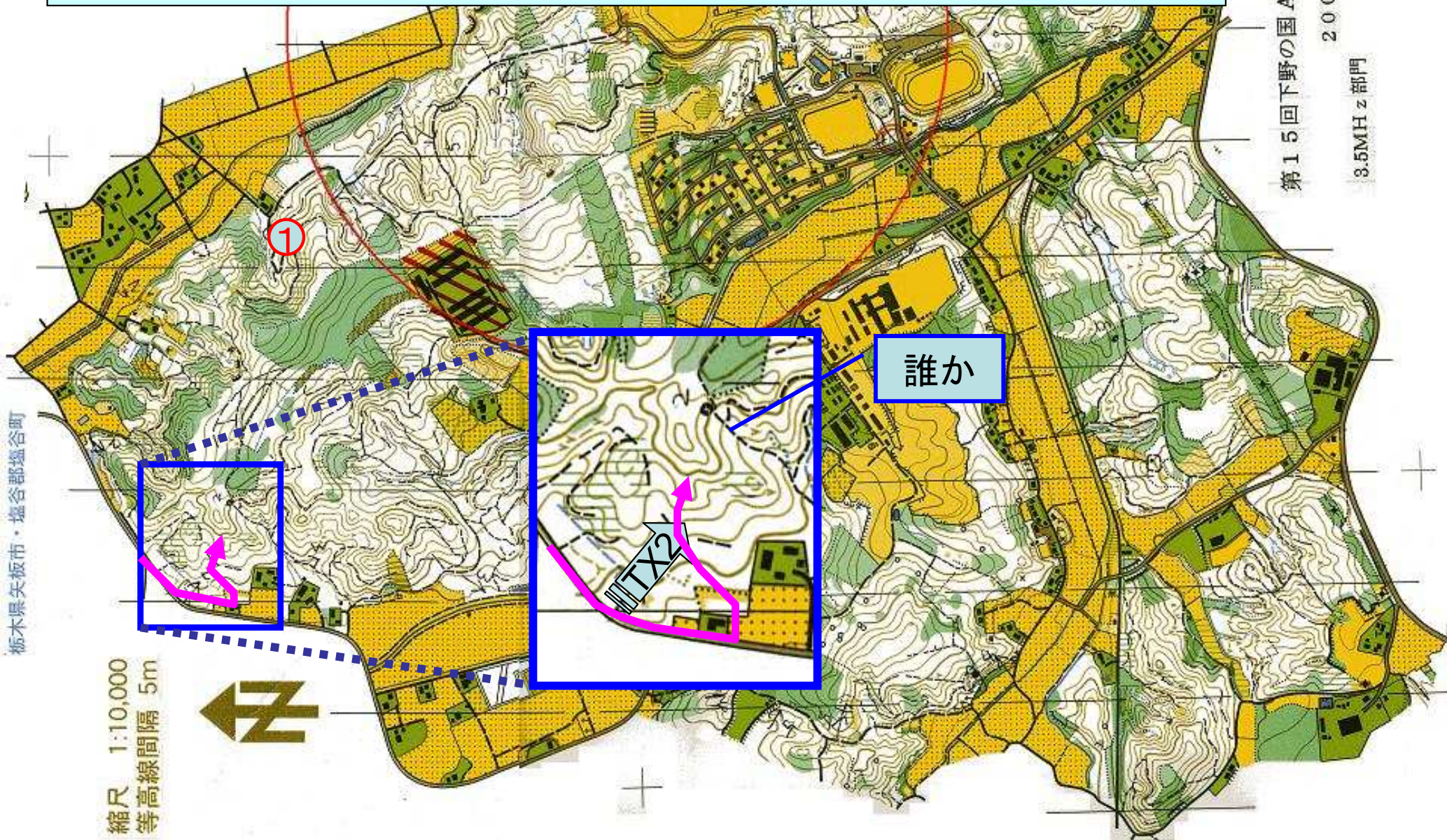
①

④外回りコース  
田んぼの水路に出たところで石川さんとすれ違う。速度超過で行き過ぎてしまったのね。途中でTX2の方探をすると山中央部でなく山際を示す。やっぱり。ラッキー

第15  
3.5MH

### ⑤ 曲がり角

曲がり角で方探すると結構強め。目視で探しながら家脇から藪に入り、TX2の方向へ山を登っていく。谷を見下ろせるところで一休み。谷のほうで人が動いている。地図上の山道がそこにあることを確認。



縮尺 1:10,000  
等高線間隔 5m

栃木県矢板市・塩谷郡塩谷町

第15回下野の国ARDF競技大会

2009年4月18日  
栃木県矢板市

3.5MHz 部門

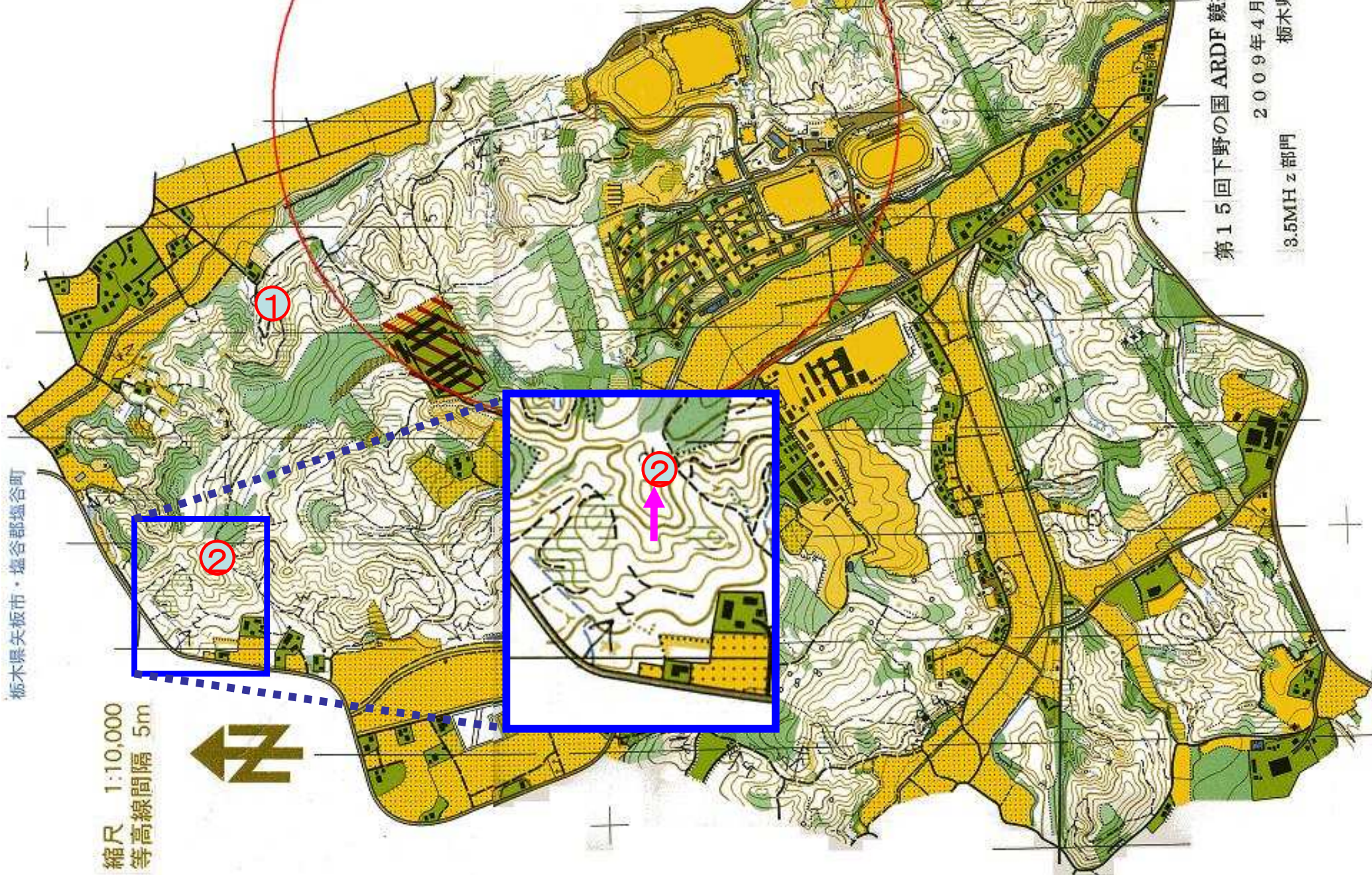
誰か

TX2

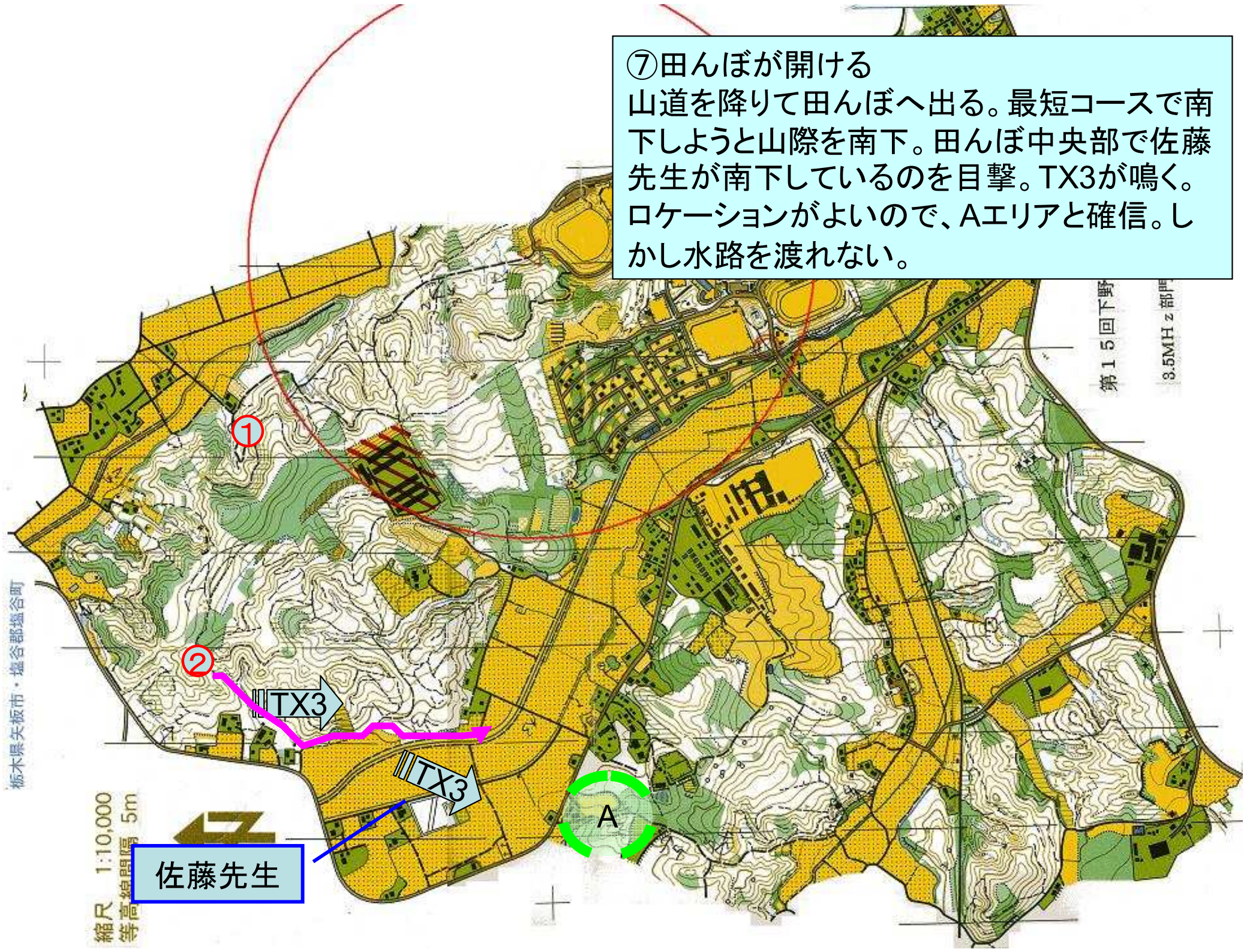


⑥TX2

TX2が鳴く。前方至近距離。10mも行かないうちに目で確認。ゲット



⑦田んぼが開ける  
山道を降りて田んぼへ出る。最短コースで南下しようと山際を南下。田んぼ中央部で佐藤先生が南下しているのを目撃。TX3が鳴く。ロケーションがよいので、Aエリアと確信。しかし水路を渡れない。



縮尺 1:10,000  
等高線間隔 5m

佐藤先生

栃木県矢板市・塩谷郡塩谷町

第15回下野

3.5MHz z 部門

### ⑧Aエリアへ向かう

結局佐藤先生も自分と同じ大回りをしてAエリアの地図上では道が途切れている道に入る。自分はオーソックスに途切れてない道沿いに進む。TX3が鳴く。近い。しかし方探不能。しまった近くに電線・鉄塔がある。根性なしなのでダッシュで電線から離れる気力もなく、きょろきょろしながらそのまま進む。佐藤先生は影も形もない。広場があったのでそこでTX3を待つことに。

TX4は山越え道なり方向。TX5は完全にゴール方向だ。



### ⑨TX3

TX3が鳴く。行き過ぎていた。道をあわてて戻りそのまま藪に駆け上がり突っ込む。ここでは方探不能状態になっている。ATTを絞るが無理。周りをきょろきょろするとフラッグらしきものを発見。TX3をゲット。佐藤先生たちも駆け込んでくる。

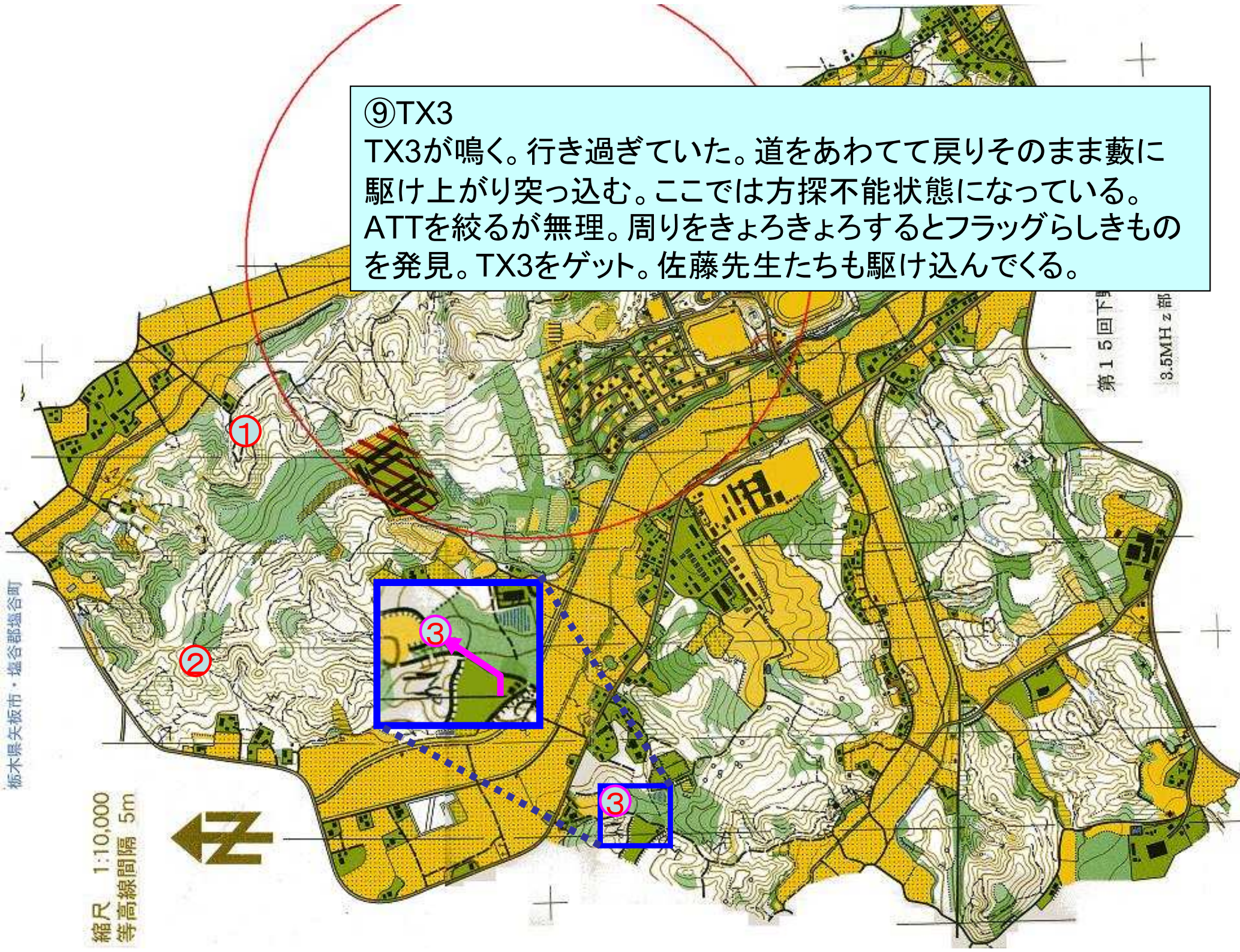
栃木県矢板市・塩谷郡塩谷町

縮尺 1:10,000  
等高線間隔 5m



第15回下野

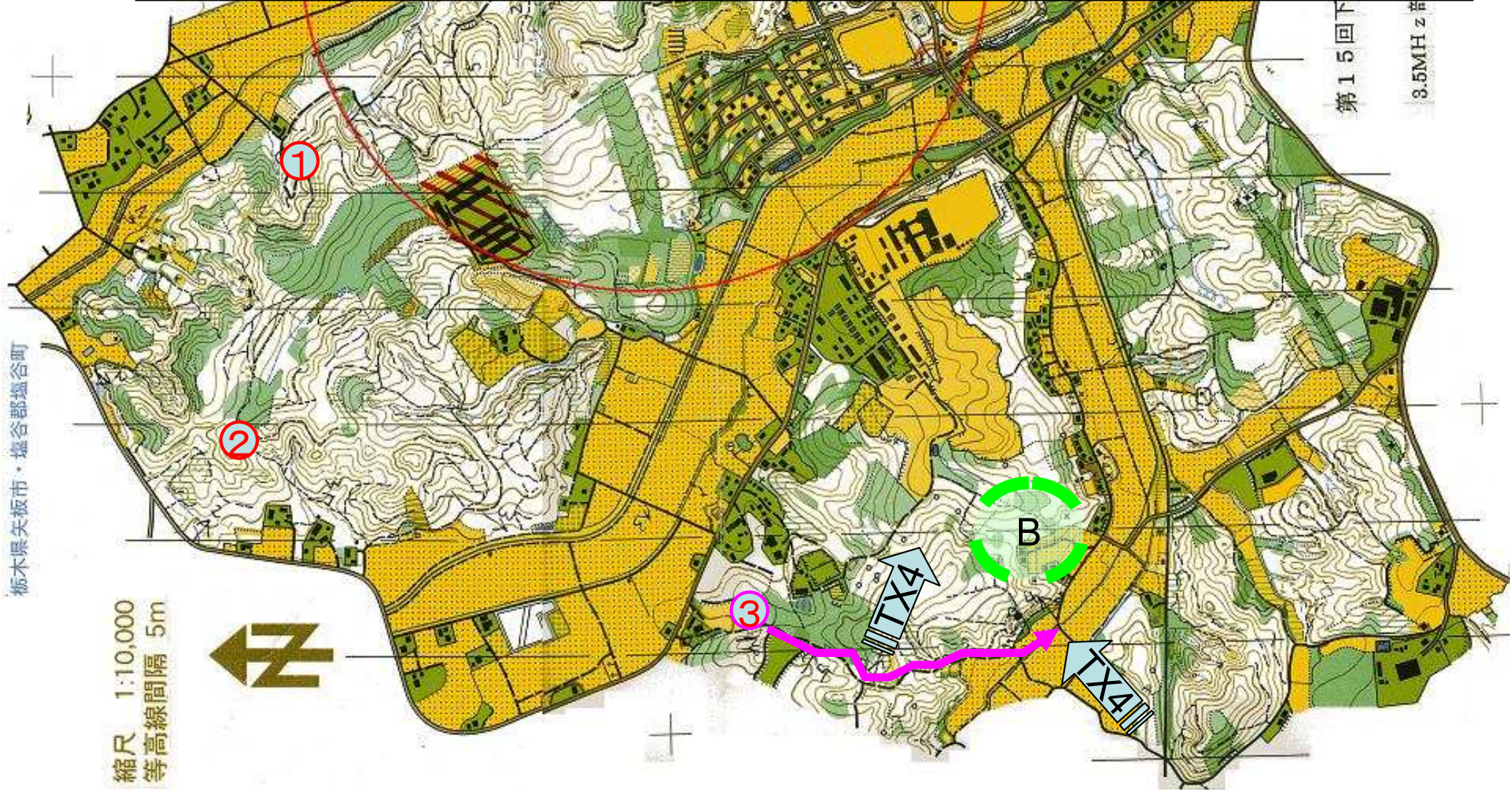
3.5MH z部

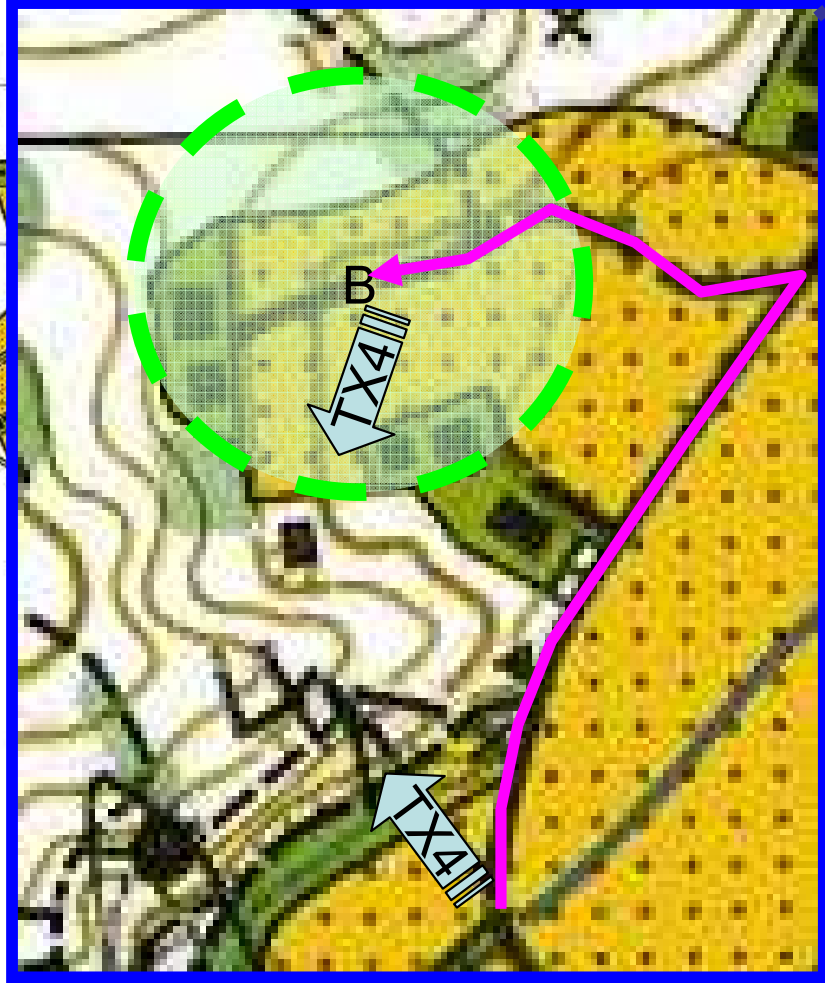


### ⑩じゃじゃ馬TX4

TX4は山道を進み田んぼに出た後と踏んでいたが、山道の途中ではゴール方向に出た。ええ。ホンマかいな。山越えしたのが本当に正しかったのかと不安がよぎる。

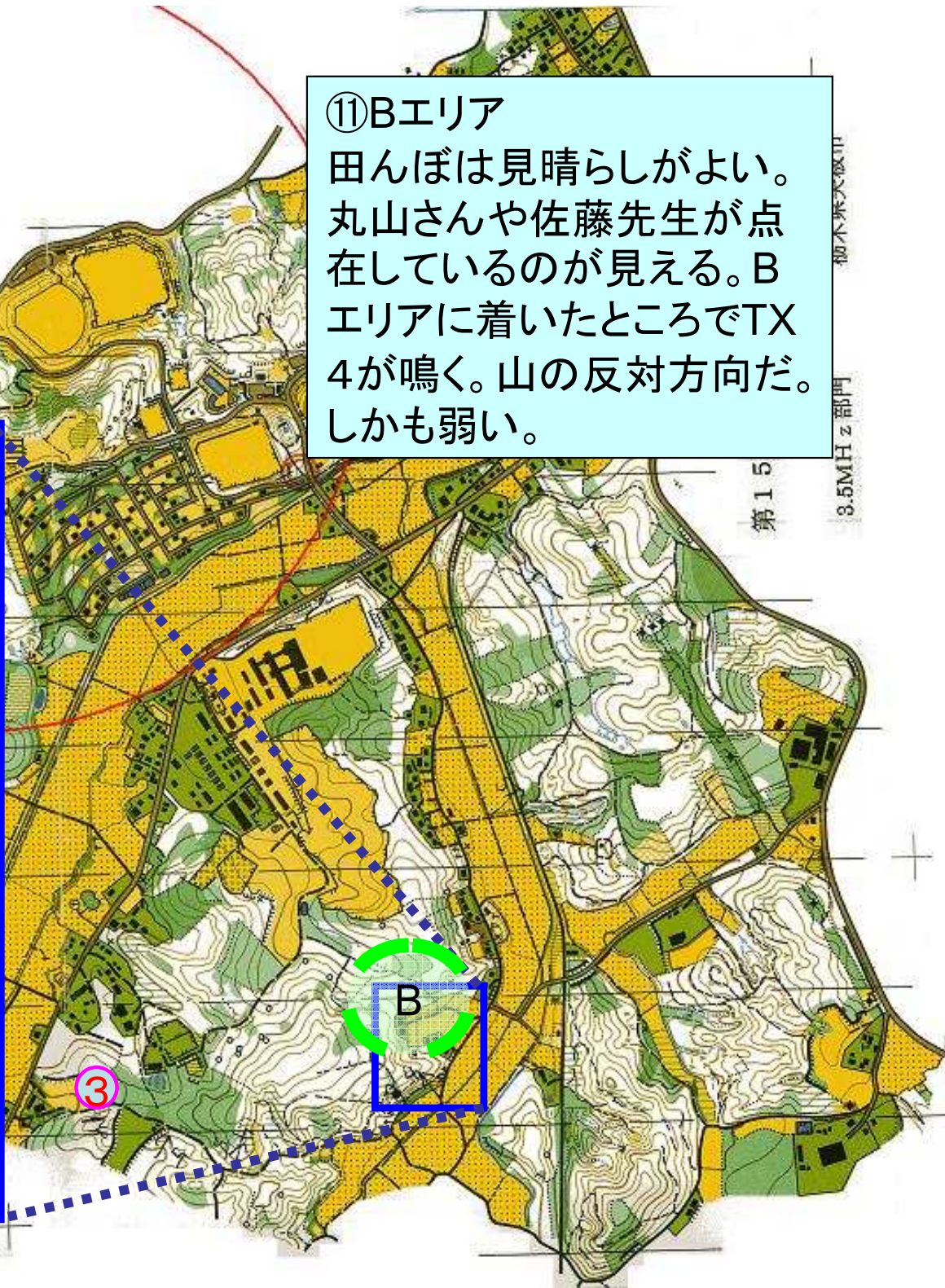
田んぼの真ん中で山方向と出た。今までで一番強く信頼度は高い。しかし強烈でもないので、Bエリアと推定。





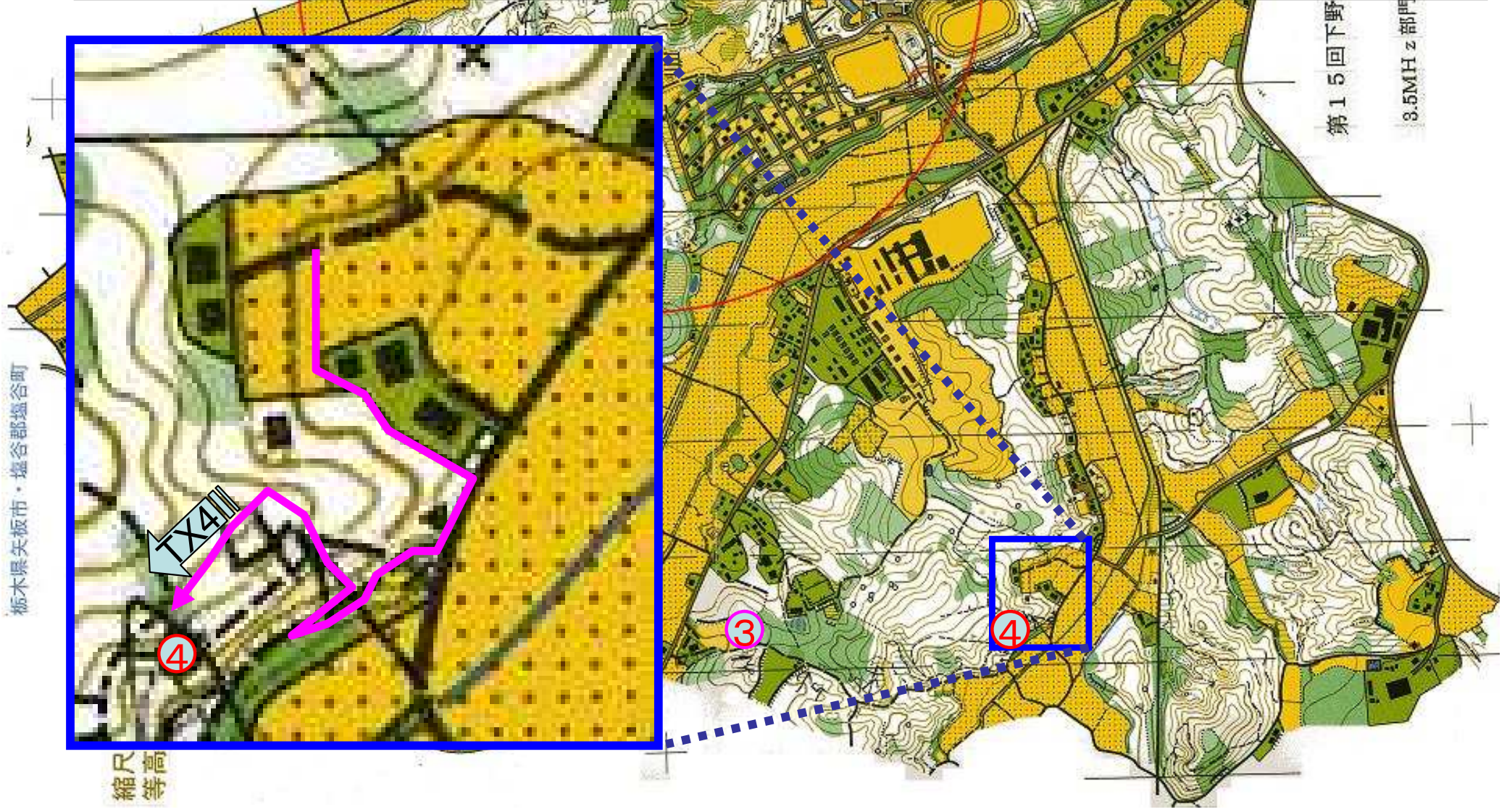
### ⑪Bエリア

田んぼは見晴らしがよい。丸山さんや佐藤先生が点在しているのが見える。Bエリアに着いたところでTX4が鳴く。山の反対方向だ。しかも弱い。



## ⑫TX4

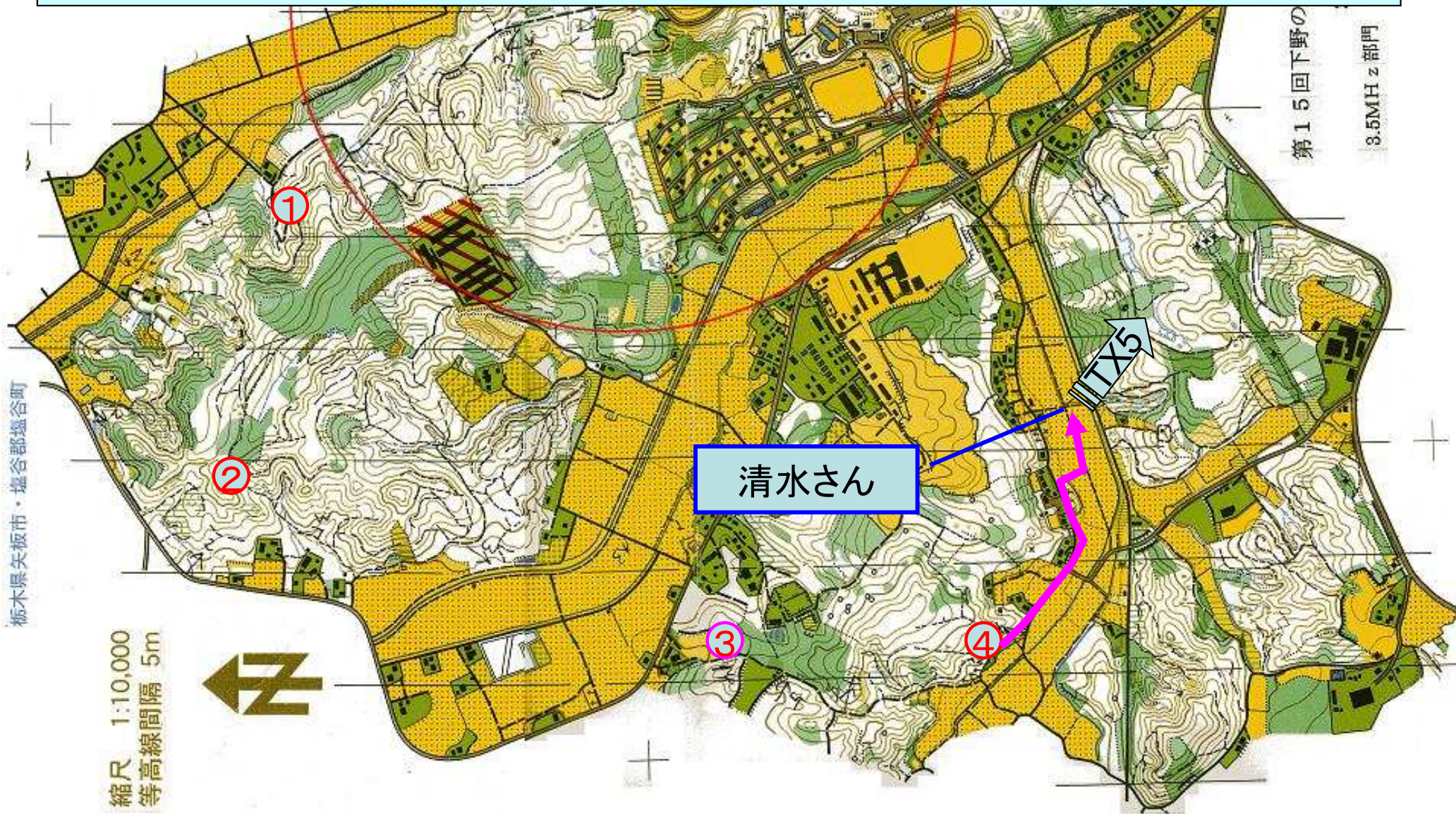
オーソックスに山のふもとに行き、上を見上げる。登れるところを見つけて上る。TX4が鳴く。超近距離。山道くだりなのでうまく進めない。目視できてよい距離なのに見えない。鳴きやんだところで地面に這う緑の線を発見。カウンターポイズだ。その場所まで来て初めて山陰のフラッグを発見。新潟軍団は表道から入ってきた。先を越された。TX4ゲット



### ⑬ 田んぼの真ん中

田んぼの真ん中の交差点で待つ。清水さんが「TX4いってきま〜す」とばかり、TX4の方へ。えっこまできてからTX4へ？

TX5が鳴く。ロケーションが良いのでバッチリ方探。山へ登る道沿いか上りきったところと推定。割としっかりと信号なので、山の向こう側ではなさそうだ。



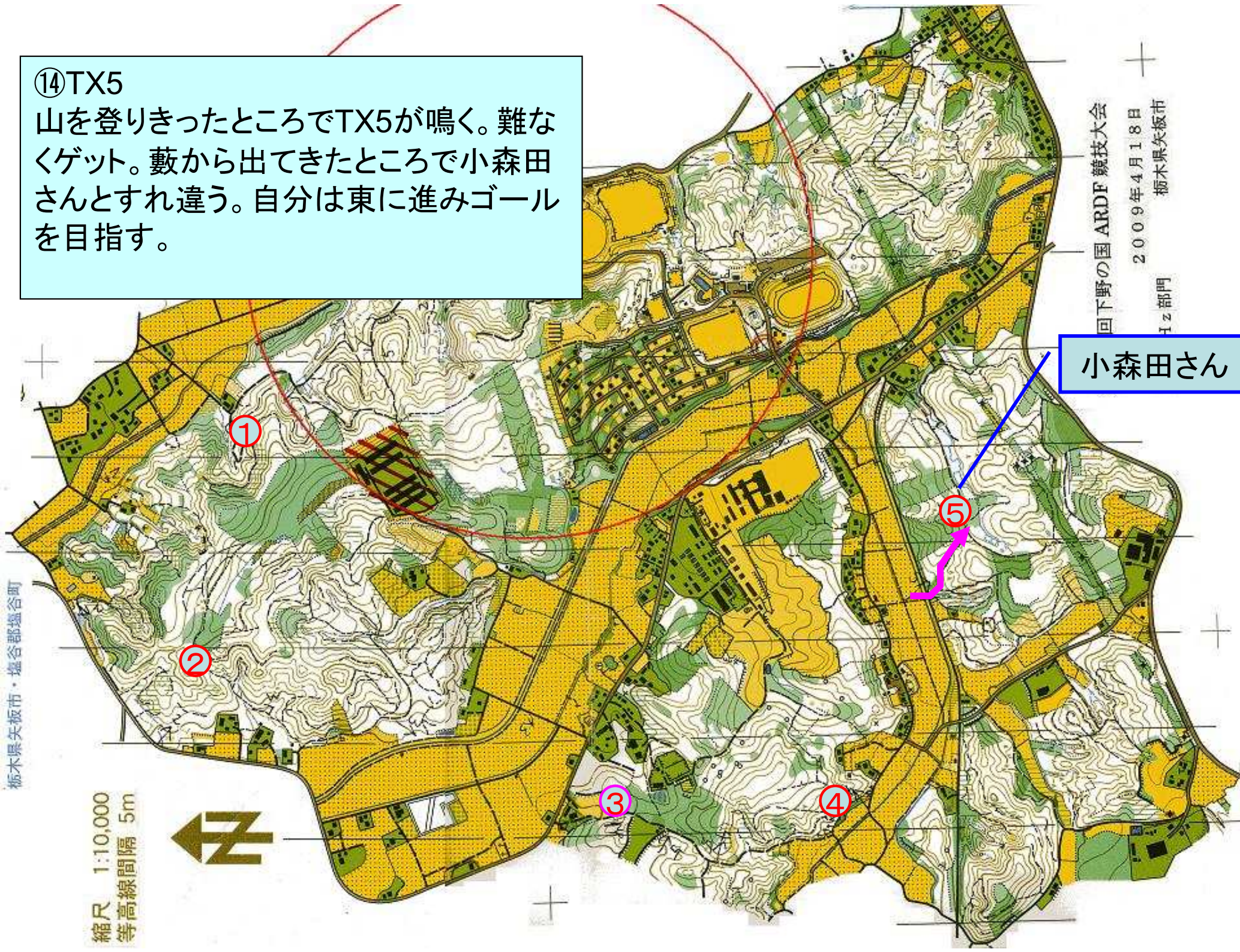


⑭TX5

山を登りきったところでTX5が鳴く。難なくゲット。藪から出てきたところで小森田さんとすれ違う。自分は東に進みゴールを目指す。

栃木県矢板市・塩谷郡塩谷町

縮尺 1:10,000  
等高線間隔 5m



小森田さん

回下野の国 ARDF 競技大会

2009年4月18日

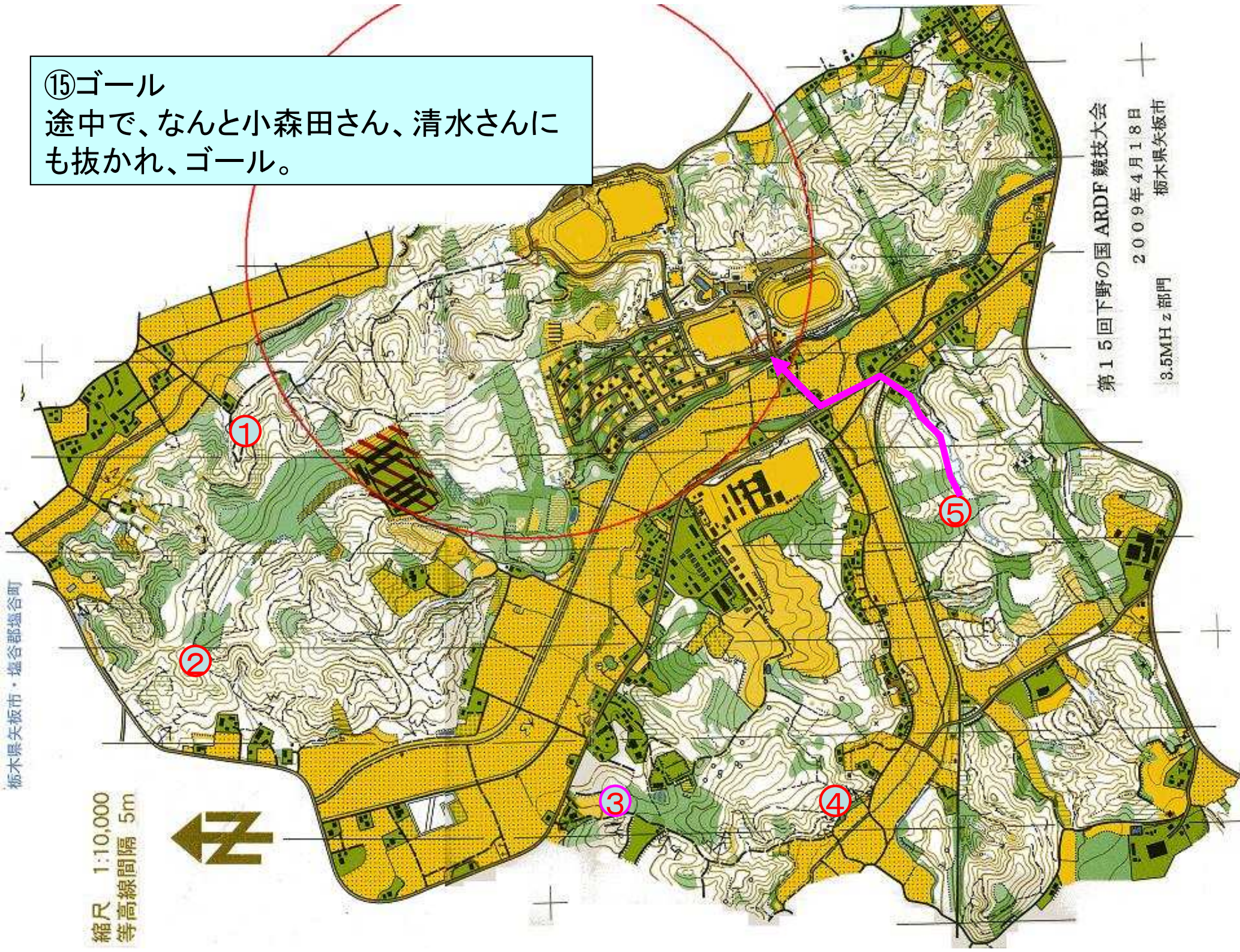
栃木県矢板市

H2部門



⑮ゴール

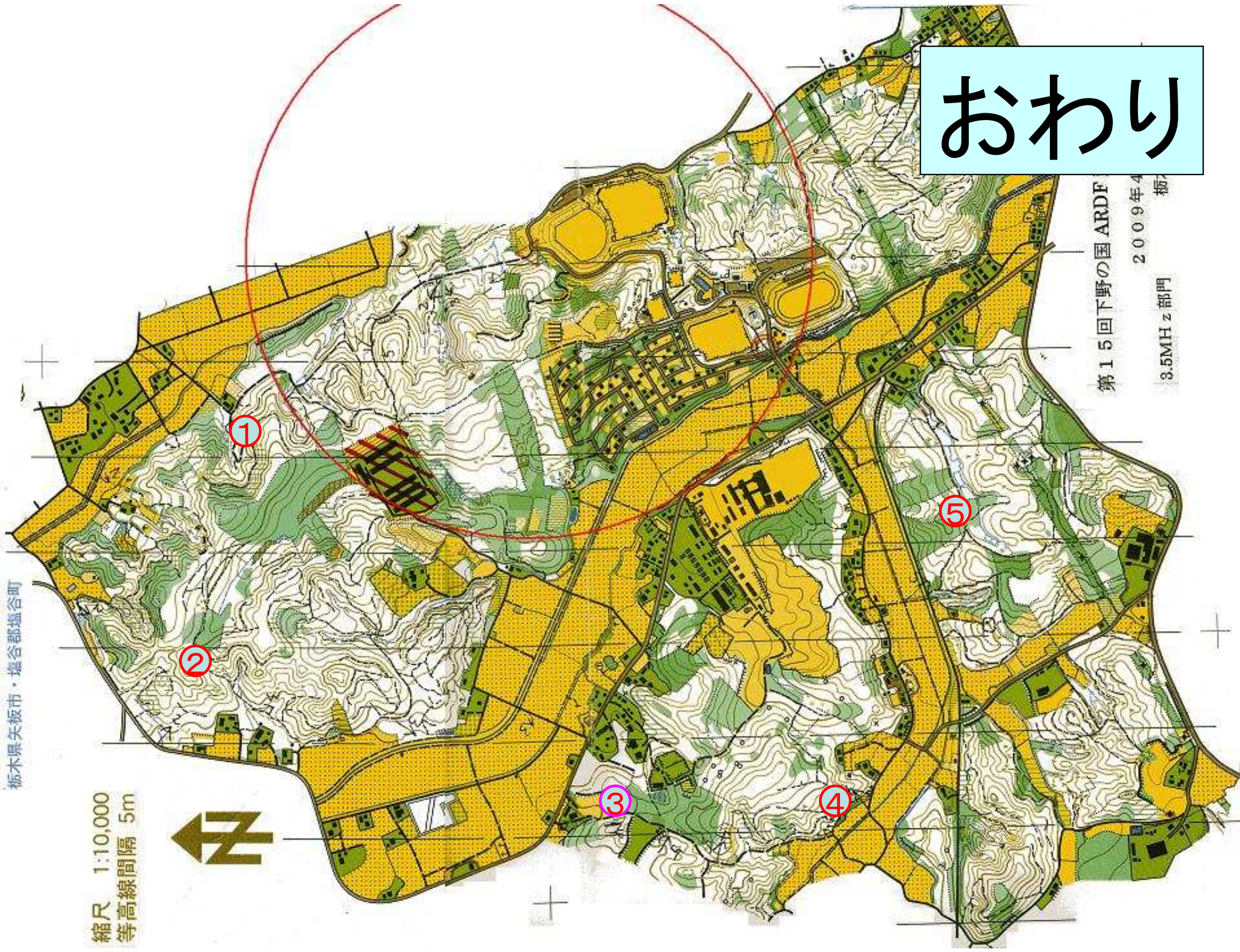
途中で、なんと小森田さん、清水さんにも抜かれ、ゴール。



# おわり

栃木県矢板市・塩谷郡塩谷町

縮尺 1:10,000  
等高線間隔 5m



第15回下野の国ARDF  
2009年4月  
3.5MHz部門  
栃